

Gorzyce, dnia 10.04.2012 r.

IZP.271.07.2012

**ODPOWIEDZI NR 2 NA PYTANIA WYKONAWCÓW
WYJAŚNIENIA oraz ZMIANY SIWZ**

Wójt Gminy Gorzyce prowadzący postępowanie o udzielenie zamówienia publicznego w trybie przetargu nieograniczonego na zadanie: **Przebudowa dróg gminnych – ulice Klonowa i Wierzbowa w Gorzycach**, udziela odpowiedzi na pytania zadane przez Wykonawców.

Pytanie nr 1: Załączona Specyfikacja Techniczna D.03.06.01 odwodnienie liniowe ACO DRAIN odnosi się do koryta z przedziału S.100.K S.300.K z polimerobetonu. Prosimy o sprecyzowane jakie koryto odwodnienia liniowego i jaką skrzynkę odpływową należy przyjąć w wycenie.

Odpowiedź: W wycenie odwodnienia należy przyjąć korytka szerokości 150 mm, ruszt kl. C-250.

Pytanie nr 2: Systemy odwodnień ACO DRAIN S.100 K – S 300 K znajdują zastosowanie wszędzie tam, gdzie przemieszczane są ciężkie ładunki lub gdzie substancje ciekłe mogą zagrażać wodzie gruntowej. Czy uzasadnione jest zastosowanie tego typu specjalistyczne rozwiązanie w miejscu gdzie można zastosować standardowe rozwiązania.

Pytanie nr 3: W specyfikacji technicznej wykonania i odbioru robót nr D.03.06.01 odwodnienie liniowe ACO DRAIN wykazano materiały do wykonania robót mogące wskazywać na produkty konkretnego producenta. Prosimy o podanie parametrów wiodących odwodnienia liniowego aby móc zastosować w wycenie materiały innych producentów.

Odpowiedź ad 2 i 3:

System odwodnień należy przyjąć zgodnie z dokumentacją techniczną. Podany w dokumentacji technicznej system „ACO DRAIN” został podany jako jeden z przykładów rozwiązania odwodnienia. Wykonawca może zastosować inne odwodnienie odpowiadające parametrom j.w.

Pytanie nr 4: Prosimy o podanie szczegółu odwodnienia liniowego wraz z podaniem szczegółów koryta, skrzynki odpływowej i ławy betonowej

Odpowiedź: Załącza się przykładowe rozwiązanie wykonania odwodnienia liniowego.

Pytanie nr 5: Pozycja nr 80 przedmiaru wskazuje na wykonanie odwodnienia podłużnego korytka o długości 5m, pozycja nr 81 przedmiaru wskazuje na wykonanie skrzynki odpływowej fi 160-200 mm z rusztem żeliwnym w ilości 5 szt. Prosimy o podanie czy wskazana ilość pozycji przedmiarowej nr 81 jest prawidłowa.

Odpowiedź: W pozycji 81 przedmiaru należy zmienić ilość 5 sztuk na 1 sztukę.

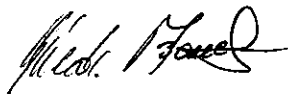
MODYFIKACJE SIWZ

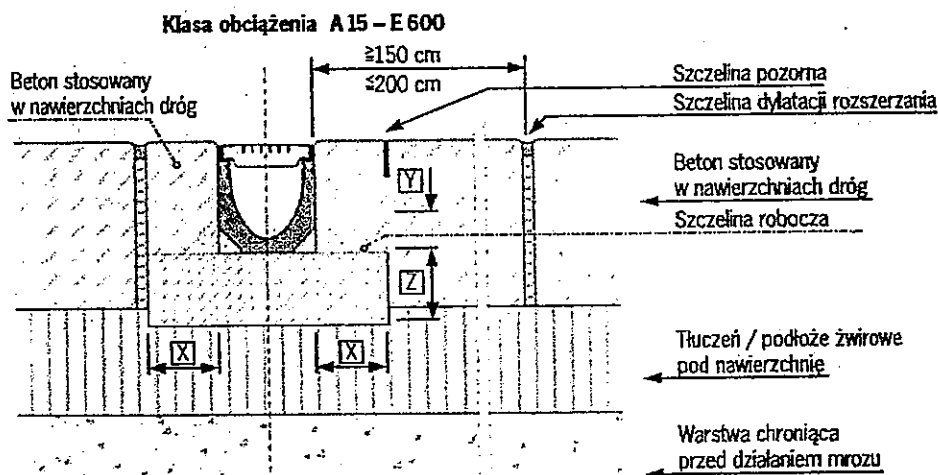
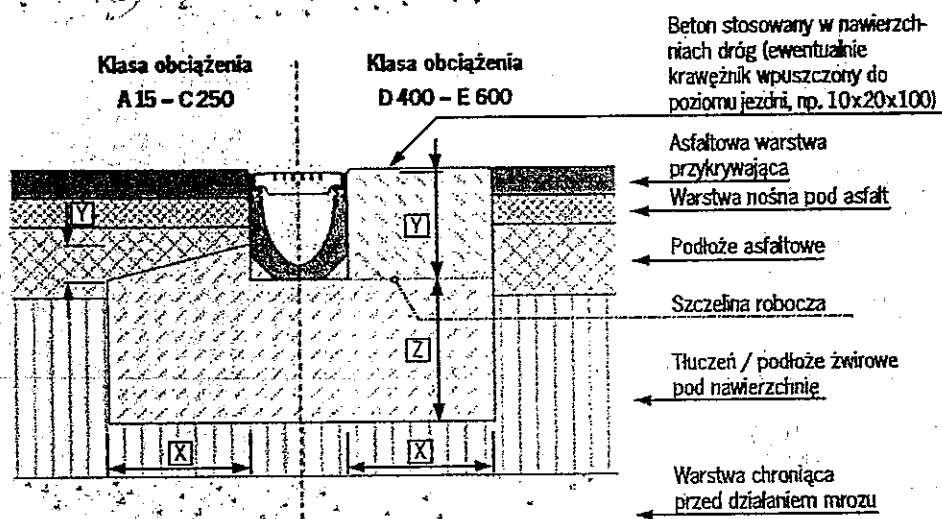
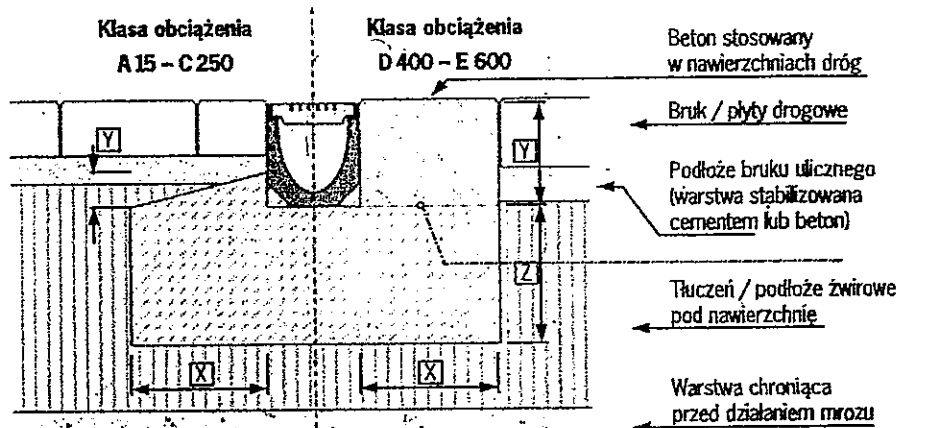
Wszystkie w/w odpowiedzi na pytania wykonawców, wprowadzające zmiany w SIWZ, należy traktować jako modyfikację SIWZ.

Zamawiający zmienia termin ostatecznego składania ofert na dzień 19.04.2012 r. do godz. 8:00, termin otwarcia ofert 19.04.2012 o godz. 10:00.

WÓJT GMINY

Piotr Oślizło





Klasa obciążenia zgodnie z DIN 19580/ EN 1433	C 250	D 400	E 600	F 900
Minimalne wymagania wobec betonu (zgodnie z DIN 1045)	B 25	B 25	B 25	B 25
(zgodnie z EN 206-1)	C 20/25	C 20/25	C 20/25	C 20/25
x (cm)	15	20	20	25
y (cm)	5	5 *	5 *	5 *
z (cm)	15	20	20	25

* Jeśli w czasie montażu elementów korytka na obszarach wysokich obciążeń, obok korpusu korytka ma być wylany beton stosowany w nawierzchni dróg, który ma sięgać aż do górnej krawędzi korytka, wtedy wartość „y” odpowiada wysokości montażowej korpusu korytka.