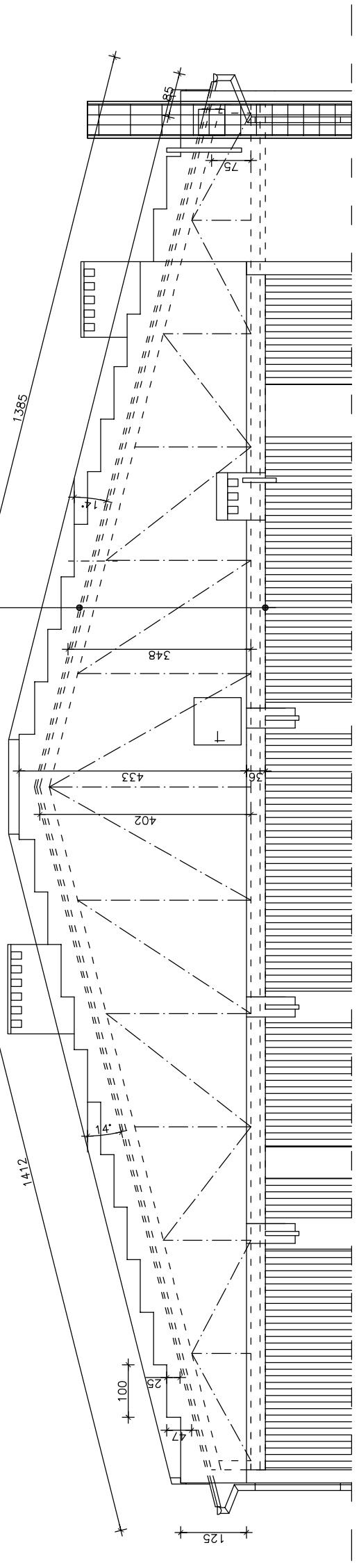


Ondulina—istn.  
 Taty drewniane 40x60mm—istn.  
 kontrłaty—istn.  
 kratownica drewniana "KASPER" co ok. 80cm—istn.  
 termoizolacja— istn.  
 sufit— istn.



REMONT DACHU: HALLI SPORTOWEJ ZESPOLU SZKOLNO-PRZEDSZKOLNEGO W GORZY CZAKACH	
RYSUNEK NR 2 10.12.2009	
<b>ELEW. PÓLN-ZACH - stan istn.</b>	<b>1:100</b>
INWESTOR: Urząd Gminy w Gorzycach LOKALIZACJA: Gorzycki, ul. Wiejska 30, dz. nr 182 i 183	
PROJEKTOWAŁ: inż. Mariusz Nowak UPR. W SPEC. ARCHITEKTONICZNEJ NR 1290/94 UPR. W SPEC. KONSTR. - BUDOWLANEJ NR 421/01 ASYSTENT PROJEKTANTA: mgr inż. Grzegorz Gawęda	