

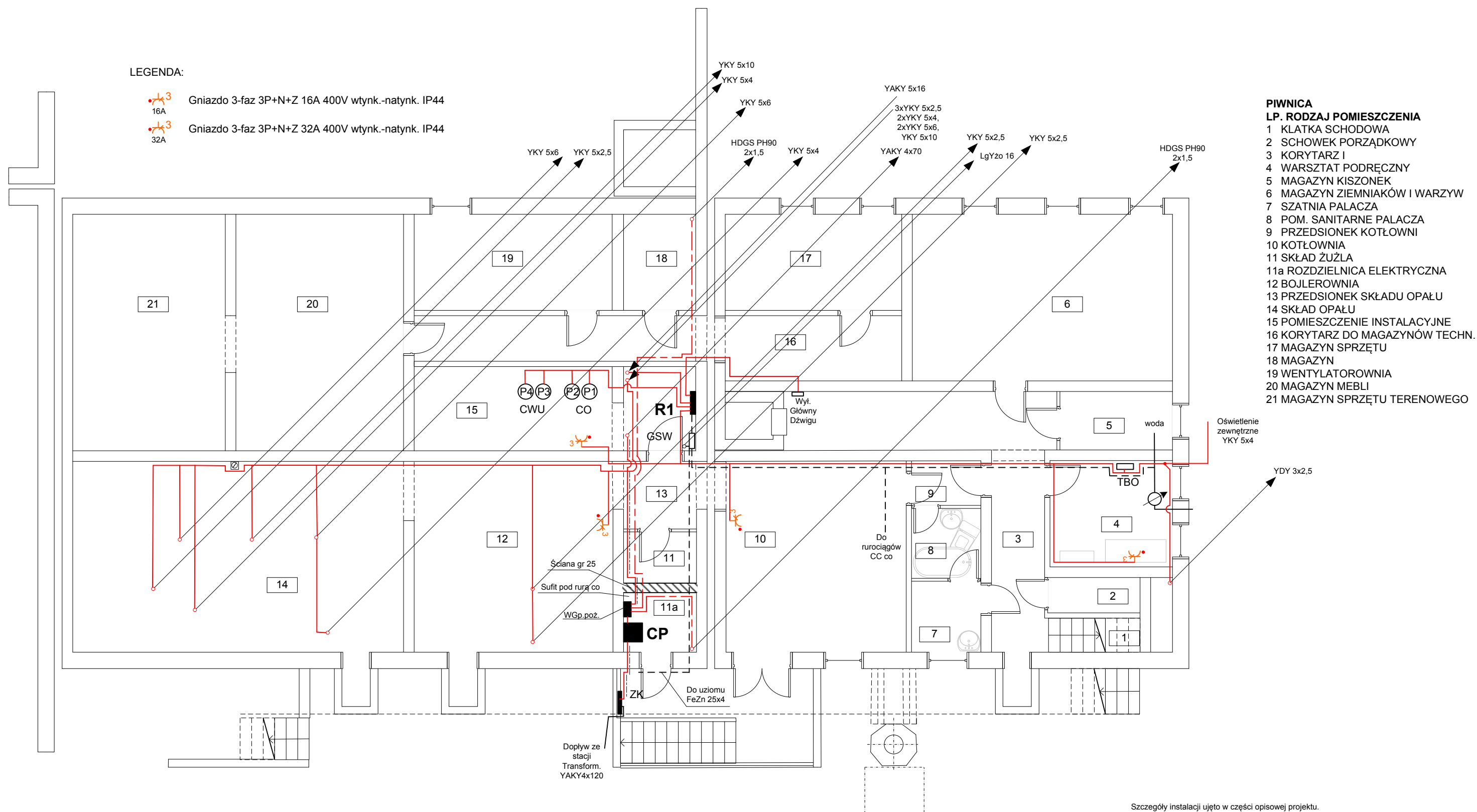


LEGENDA:

-  Gniazdo 3-faz 3P+N+Z 16A 400V wtykn.-natynk. IP44
-  Gniazdo 3-faz 3P+N+Z 32A 400V wtykn.-natynk. IP44



- PIWNICA**  
**LP. RODZAJ POMIESZCZENIA**
- 1 KLATKA SCHODOWA
  - 2 SCHOWEK PORZĄDKOWY
  - 3 KORYTARZ I
  - 4 WARSZTAT PODRĘCZNY
  - 5 MAGAZYN KISZONEK
  - 6 MAGAZYN ZIEMNIAKÓW I WARZYW
  - 7 SZATNIA PALACZA
  - 8 POM. SANITARNE PALACZA
  - 9 PRZEDSIONEK KOTŁOWNI
  - 10 KOTŁOWNIA
  - 11 SKŁAD ŻUŻLA
  - 11a ROZDZIELNICA ELEKTRYCZNA
  - 12 BOJLEROWNIA
  - 13 PRZEDSIONEK SKŁADU OPAŁU
  - 14 SKŁAD OPAŁU
  - 15 POMIESZCZENIE INSTALACYJNE
  - 16 KORYTARZ DO MAGAZYNÓW TECHN.
  - 17 MAGAZYN SPRZĘTU
  - 18 MAGAZYN
  - 19 WENTYLATOROWNIA
  - 20 MAGAZYN MEBLI
  - 21 MAGAZYN SPRZĘTU TERENOWEGO

Szczegóły instalacji ujęto w części opisowej projektu.

UKŁAD TN-S

**INSTALACJA ELEKTRYCZNA (cz.2) – piwnica**

PROJEKTANT Inż. Krystian TRONT	INWESTOR UG GMINY GORZYCE 44-350 Gorzyce ul.Kościelna 15	OBIEKT PRZEDSZKOLE PUBLICZNE ROGÓW ul. Szkolna 2a	SKALA 1:100
SPRAWDZAJĄCY mgr inż. Manfred HENNING	DATA 03.2011	NR RYS. <b>10</b>	