

OŚWIADCZENIE MAJĄTKOWE

radnego gminy

Turze Śląskie, dnia 27.12.2010 r.
(miejscowość)

Uwaga:

1. Osoba składająca oświadczenie obowiązana jest do zgodnego z prawdą, starannego i zupełnego wypełnienia każdej z rubryk.
2. Jeżeli poszczególne rubryki nie znajdują w konkretnym przypadku zastosowania, należy wpisać „nie dotyczy”.
3. Osoba składająca oświadczenie obowiązana jest określić przynależność poszczególnych składników majątkowych, dochodów i zobowiązań do majątku odrębnego i majątku objętego małżeńską wspólnością majątkową.
4. Oświadczenie majątkowe dotyczy majątku w kraju i za granicą.
5. Oświadczenie majątkowe obejmuje również wierzytelności pieniężne.
6. W części A oświadczenia zawarte są informacje jawne, w części B zaś informacje niejawnie dotyczące adresu zamieszkania składającego oświadczenie oraz miejsca położenia nieruchomości.

CZĘŚĆ A

Ja, niżej podpisany(a), Piotr Alojzy Nawrocki
(imiona i nazwisko oraz nazwisko rodowe)

urodzony(a) 28 września 1986 r. w Wodzisławiu Śląskim

Radny Gminy Goryce
Kancelaria Powiat. Podatkowo-Księgowych
sp. ds. Podatkowo - ekonomii
(miejsce zatrudnienia, stanowisko lub funkcja)

po zapoznaniu się z przepisami ustawy z dnia 8 marca 1990 r. o samorządzie gminnym (Dz. U. z 2001 r. Nr 142, poz. 1591 oraz z 2002 r. Nr 23, poz. 220, Nr 62, poz. 558, Nr 113, poz. 984, Nr 153, poz. 1271 i Nr 214, poz. 1806), zgodnie z art. 24h tej ustawy oświadczam, że posiadam wchodzące w skład małżeńskiej wspólności majątkowej lub stanowiące mój majątek odrębny:

I.

Zasoby pieniężne:

- środki pieniężne zgromadzone w walucie polskiej: 11.900 zł

- środki pieniężne zgromadzone w walucie obcej: nie dotyczy

- papiery wartościowe: *nie dotyczy*

 na kwotę: *nie dotyczy*

II.

1. Dom o powierzchni: *nie dotyczy* m², o wartości: *nie dotyczy*
 tytuł prawny: *nie dotyczy*

2. Mieszkanie o powierzchni: *nie dotyczy* m², o wartości: *nie dotyczy*
 tytuł prawny: *nie dotyczy*

3. Gospodarstwo rolne:
 rodzaj gospodarstwa: *nie dotyczy* powierzchnia: *nie dotyczy*
 o wartości: *nie dotyczy*

rodzaj zabudowy: *nie dotyczy*
 tytuł prawny: *nie dotyczy*

Z tego tytułu osiągnąłem(ęłam) w roku ubiegłym przychód i dochód w wysokości: *nie dotyczy*

4. Inne nieruchomości:
 powierzchnia: *nie dotyczy*

o wartości: *nie dotyczy*

tytuł prawny: *nie dotyczy*

III.

1. Posiadam udziały w spółkach handlowych z udziałem gminnych osób prawnych lub przedsiębiorców, w których uczestniczą takie osoby - należy podać liczbę i emitenta udziałów:

..... *nie dotyczy*

udziały te stanowią pakiet większy niż 10 % udziałów w spółce: *nie dotyczy*

Z tego tytułu osiągnąłem(łam) w roku ubiegłym dochód w wysokości: *nie dotyczy*

2. Posiadam udziały w innych spółkach handlowych - należy podać liczbę i emitenta udziałów:

..... *nie dotyczy*

Z tego tytułu osiągnąłem(łam) w roku ubiegłym dochód w wysokości:

..... *nie dotyczy*

IV.

1. Posiadam akcje w spółkach handlowych z udziałem gminnych osób prawnych lub przedsiębiorców, w których uczestniczą takie osoby - należy podać liczbę i emitenta akcji:

.....

nie dotyczy

akcje te stanowią pakiet większy niż 10 % akcji w spółce:

nie dotyczy

Z tego tytułu osiągnąłem(ęłam) w roku ubiegłym dochód w wysokości:

nie dotyczy

2. Posiadam akcje w innych spółkach handlowych - należy podać liczbę i emitenta akcji:

.....

nie dotyczy

Z tego tytułu osiągnąłem(ęłam) w roku ubiegłym dochód w wysokości:

nie dotyczy

V.

Nabyłem(am) /nabył mój małżonek, z wyłączeniem mienia przynależnego do jego majątku odrębnego/ od Skarbu Państwa, innej państwowej osoby prawnej, jednostki samorządu terytorialnego, ich związków lub od komunalnej osoby prawnej następujące mienie, które podlegało zbyciu w drodze przetargu - należy podać opis mienia i datę nabycia, od kogo:

.....

nie dotyczy

VI.

1. Prowadzę działalność gospodarczą (należy podać formę prawną i przedmiot działalności):

.....

nie dotyczy

- osobiście

nie dotyczy

- wspólnie z innymi osobami

nie dotyczy

Z tego tytułu osiągnąłem(ęłam) w roku ubiegłym przychód i dochód w wysokości:

nie dotyczy

2. Zarządzam działalnością gospodarczą lub jestem przedstawicielem, pełnomocnikiem takiej działalności (należy podać formę prawną i przedmiot działalności):

.....

nie dotyczy

- osobiście

nie dotyczy

- wspólnie z innymi osobami

nie dotyczy

Z tego tytułu osiągnąłem(ęłam) w roku ubiegłym dochód w wysokości:

nie dotyczy

VII.

W spółkach handlowych (nazwa, siedziba spółki):

nie dotyczy

- jestem członkiem zarządu (od kiedy):

nie dotyczy

- jestem członkiem rady nadzorczej (od kiedy):

nie dotyczy

- jestem członkiem komisji rewizyjnej (od kiedy):

nie dotyczy

Z tego tytułu osiągnąłem(ęłam) w roku ubiegłym dochód w wysokości:

nie dotyczy

VIII.

Inne dochody osiągane z tytułu zatrudnienia lub innej działalności zarobkowej lub zajęć, z podaniem kwot uzyskiwanych z każdego tytułu:

umowa o pracę - 2098,27 zł

umowa o dzieło - 20811 zł

IX.

Składniki mienia ruchomego o wartości powyżej 10.000 złotych (w przypadku pojazdów mechanicznych należy podać markę, model i rok produkcji):

Opel Corsa 2010 - współwłasność

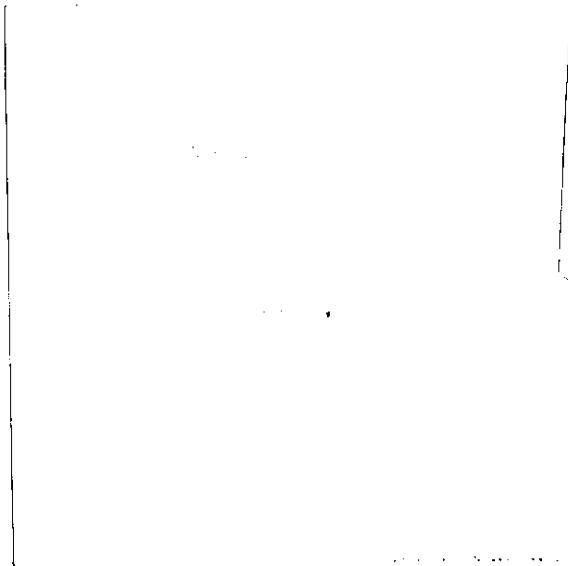
X.

Zobowiązania pieniężne o wartości powyżej 10.000 złotych, w tym zaciągnięte kredyty i pożyczki oraz warunki na jakich zostały udzielone (wobec kogo, w związku z jakim zdarzeniem, w jakiej wysokości):

nie dotyczy

CZĘŚĆ B

Adres zamieszkania osoby składającej oświadczenie:



4.
4.174
1.12.11

.....
.....
.....
.....
.....
.....

Powyższe oświadczenie składam świadomy(a), iż na podstawie art. 233 § 1 Kodeksu karnego za podanie nieprawdy lub zatajenie prawdy grozi kara pozbawienia wolności.

Turze Śląskie, 27.12.2010r.
(miejscowość, data)

Piotr Pawłowski
(podpis)