

**Uchwała Nr XIII/73/07
RADY GMINY GORZYCE
z dnia 22 listopada 2007 r.**

w sprawie: przystąpienia do zmiany miejscowego planu zagospodarowania przestrzennego terenów w Gminie Gorzyce.

Na podstawie art. 18 ust. 2 pkt. 5 ustawy z dnia 8 marca 1990 r. o samorządzie gminnym (tekst jednolity: Dz. U. z 2001 r. Nr 142 poz. 1591 z późniejszymi zmianami), art. 14, ust. 1 i art. 27 ustawy z dnia 27 marca 2003 r. o planowaniu i zagospodarowaniu przestrzennym (Dz. U. z 2003 r. nr 80, poz. 717 z późniejszymi zmianami)

RADA GMINY GORZYCE

uchwała co następuje

§ 1

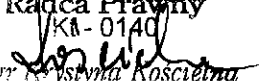
1. Przystąpić do opracowania zmian miejscowego planu zagospodarowania przestrzennego terenów w Gminie Gorzyce.
2. Zmianami obejmuje się tereny przedstawione na załącznikach graficznych:
 - 1) załącznik graficzny nr 1 – 1 teren w obrębie Bluszczów,
 - 2) załącznik graficzny nr 2 - 1 teren w obrębie Gorzyce,
 - 3) załącznik graficzny nr 3 - 1 teren w obrębie Gorzyczki,
 - 4) załącznik graficzny nr 4 - 1 teren w obrębie Oiza,
 - 5) załącznik graficzny nr 5 - 1 teren w obrębie Turza Śl.,
 - 6) załącznik graficzny nr 6 - 1 teren w obrębie Turza Śl.


§ 2

Wykonanie uchwały powierza się Wójtowi Gminy Gorzyce.

§ 3

Uchwała wchodzi w życie z dniem podjęcia.

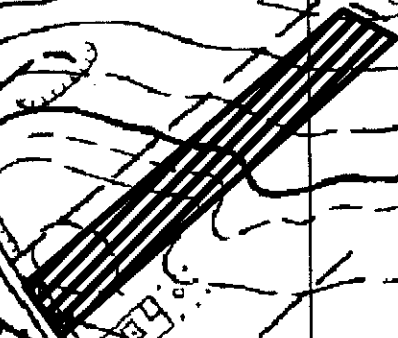
Radca Prawny
KA-0140

mgr Krystyna Koscielna

PRZEWODNICZĄCY
RADY GMINY

mgr inż. Czesław Zychma

RADA GMINY
GORZYCE

BLUSZCZÓW

Ligotka



Załącznik graficzny nr
do uchwały nr XLII/734/2007
Rady Gminy Gorzyce
z dnia 22 listopada 2007 r.
Wyrzesów
skala 1:5000

[Signature]
Czesław Zychma

GORZYCE

RADA GMINY
GORZYCE

195.2

207.2

200

209.61

230

200

200.0

załącznik graficzny nr 2

do uchwały nr XIII/73/2007

Rady Gminy Gorzyce

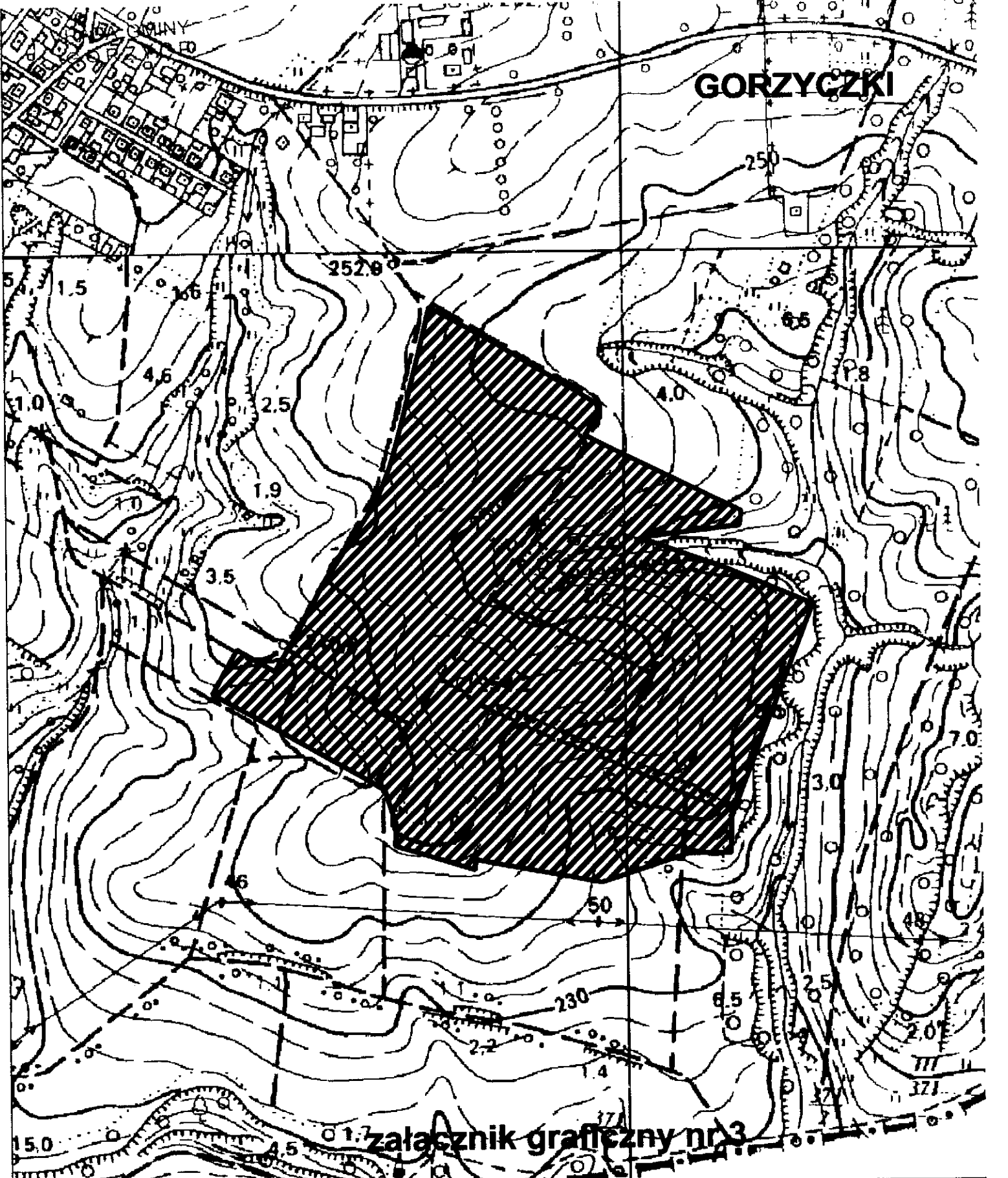
z dnia 22.11.2007 r.

skala 1:5000

PRZEWODNICZĄCY
RADY GMINY

mgr inż. Czesław Zychma

GORZYCZKI



załącznik graficzny nr 3

do uchwały nr ...XIII/73/2007.....

Rady Gminy Gorzyce

z dnia ...22 listopada 2007.....

skala 1:5000

PRZEWODNICZĄCY
RADY GMINY

Czesław Zychma
mgr inż. Czesław Zychma

RADA GMINY
GORZYCE

OLZA

194,2

196,0

Olza

1,64

szk.

załącznik graficzny nr 4

do uchwały nr XIII/73/2007

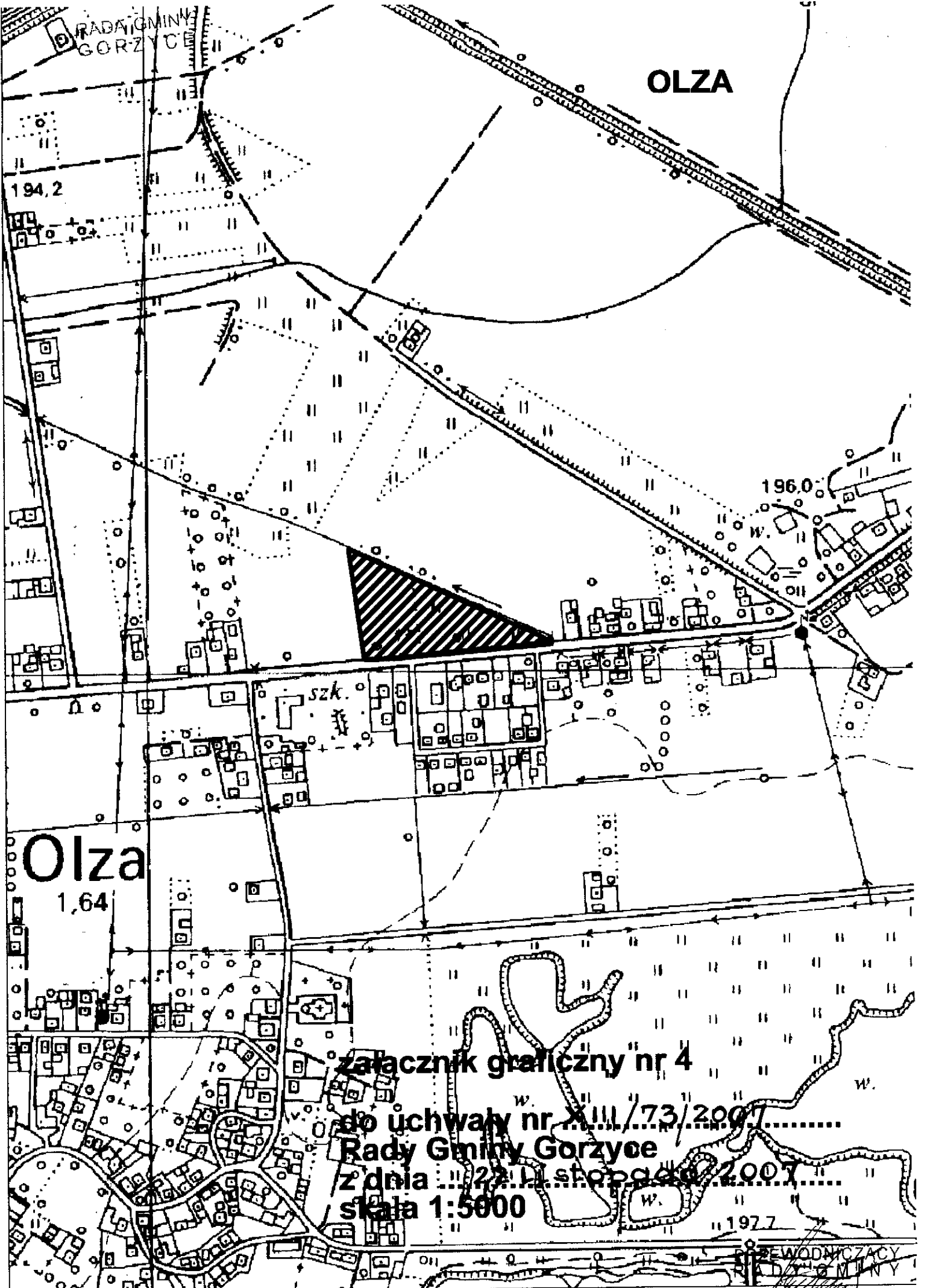
Rady Gminy Gorzyce

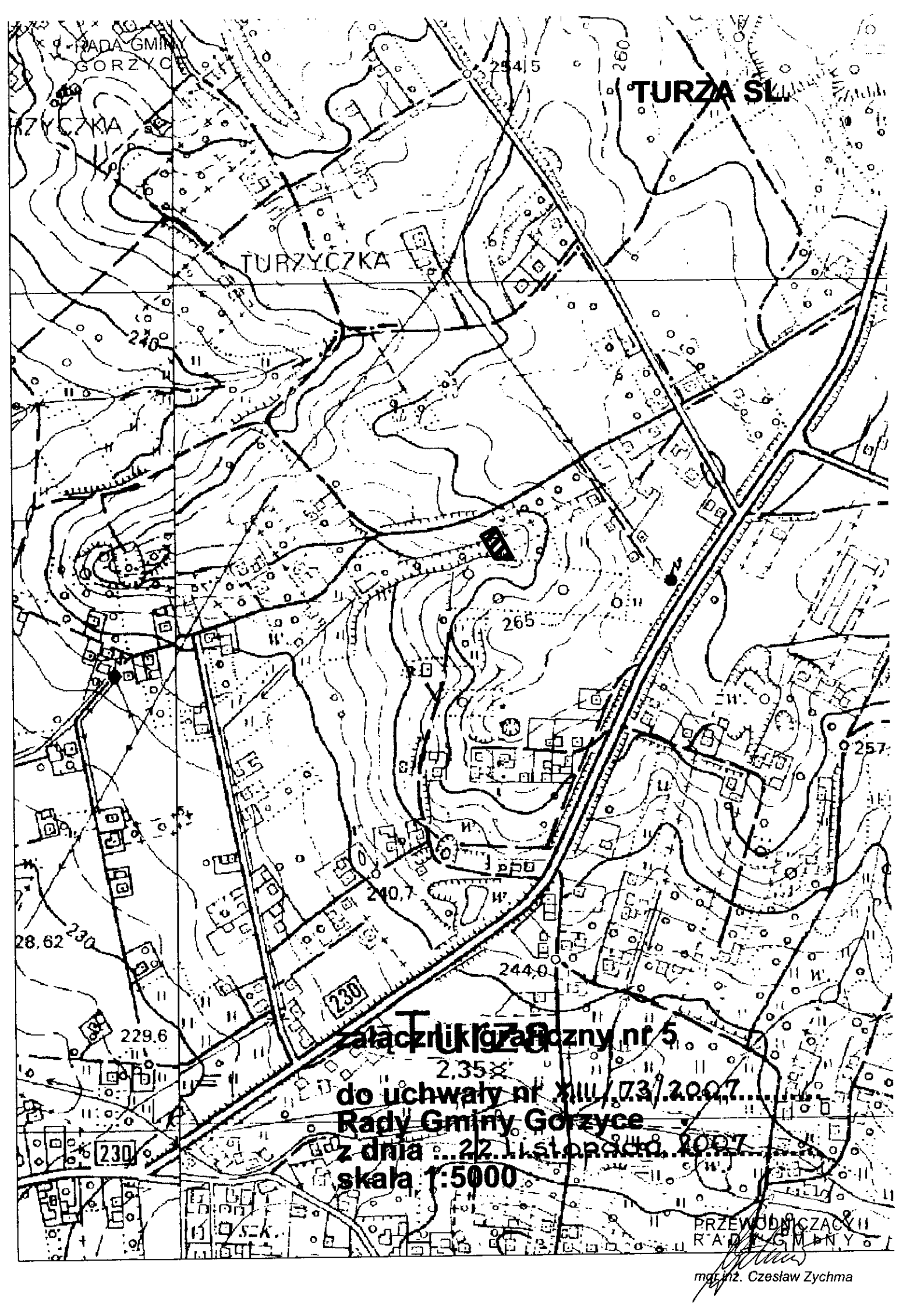
z dnia 22.11.2007 r.

skala 1:5000

BEWODNICZACY
RADA GMINY

mgr inż. Czesław Zychma





TURZA ŚL.

TURZYCZKA

załącznik nr 5
do uchwały nr XIII/73/2007
Rady Gminy Gorzyce
z dnia 22 listopada 2007
skala 1:5000

PRZEWODNICZĄC
RADY GMINY

[Signature]
mgr inż. Czesław Zychma

RADA GMINY
GORZYCE

TURZA ŚL

Olszenica

242.4

228.6

PGR

228.2

255

załącznik graficzny nr 6

do uchwały nr XIV/73/2007

Rady Gminy Gorzyce

z dnia 22 listopada 2007

skala 1:5000

Turza

PRZEWODNICZĄCY
RADY GMINY

mgr inż. Czesław Zychma