

PRZEDMIAR ROBÓT

Klasyfikacja robót wg. Wspólnego Słownika Zamówień 45231300-8 Roboty budowlane w zakresie budowy wodociągów i rurociągów do odprowadzania ścieków
452333120-6 Roboty w zakresie budowy dróg

NAZWA INWESTYCJI : Budowa przyłączy kanalizacji sanitarnej do budynków w Gorzyczkach

ADRES INWESTYCJI : Gorzyczki

INWESTOR : Gmina Gorzyce

ADRES INWESTORA : 44-350 Gorzyce, ul. Kościelna 15

SPORZĄDZIK KALKULACJE : Arkadiusz Surma

DATA OPRACOWANIA : 2013-03-18

WYKONAWCA :

INWESTOR :

Data opracowania
2013-03-18

Data zatwierdzenia

mgr inż. Arkadiusz Surma
ul. bud. nr 385/01
bez ograniczeń do lat, roboty bud.
w specjalności: instalacje, instalacje w zakresie
sieci, urządzeń wodociągowych, kanalizacyjnych
ciepłoty, wentylacyjnych i gazowych

WÓJT GMINY
Piotr Osizko

projektowana kanalizacja tłoczna
projektowana sieć kanalizacji grawitacyjnej
przyłącza kanalizacji sanitarnej -
projektowane w odrębnym opracowaniu

PROJEKT WYKONAWCZY

PMK W WODZISŁAWIU ŚL.

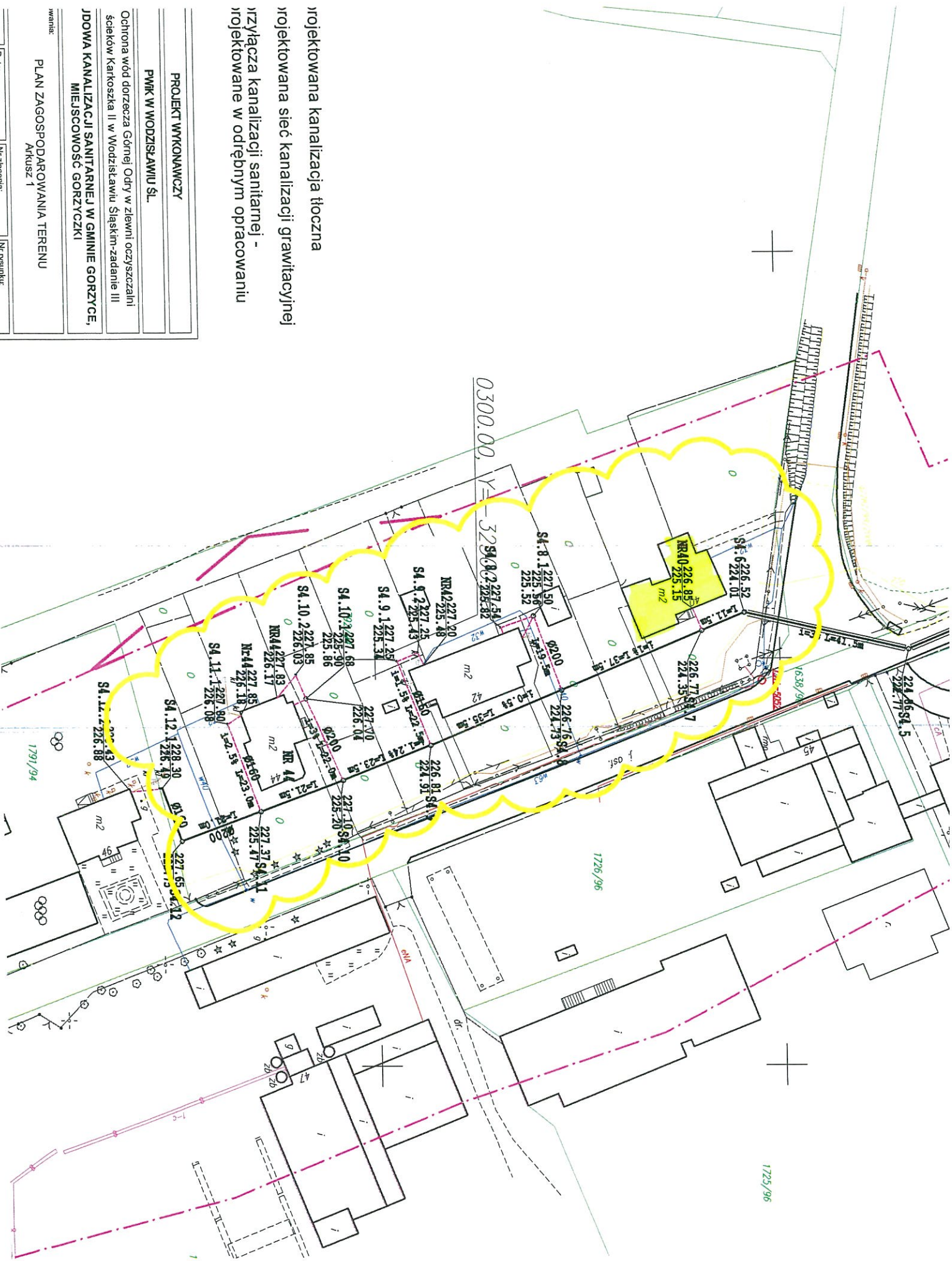
Ochrona wód dorzecza Górnej Odry w zlewni oczyszczalni ścieków Karkoszka II w Wodzisławiu Śląskim-zadanie III
JDOWA KANALIZACJI SANITARNEJ W GMINIE GORZYCE,
MIEJSCOWOŚĆ GORZYCKI

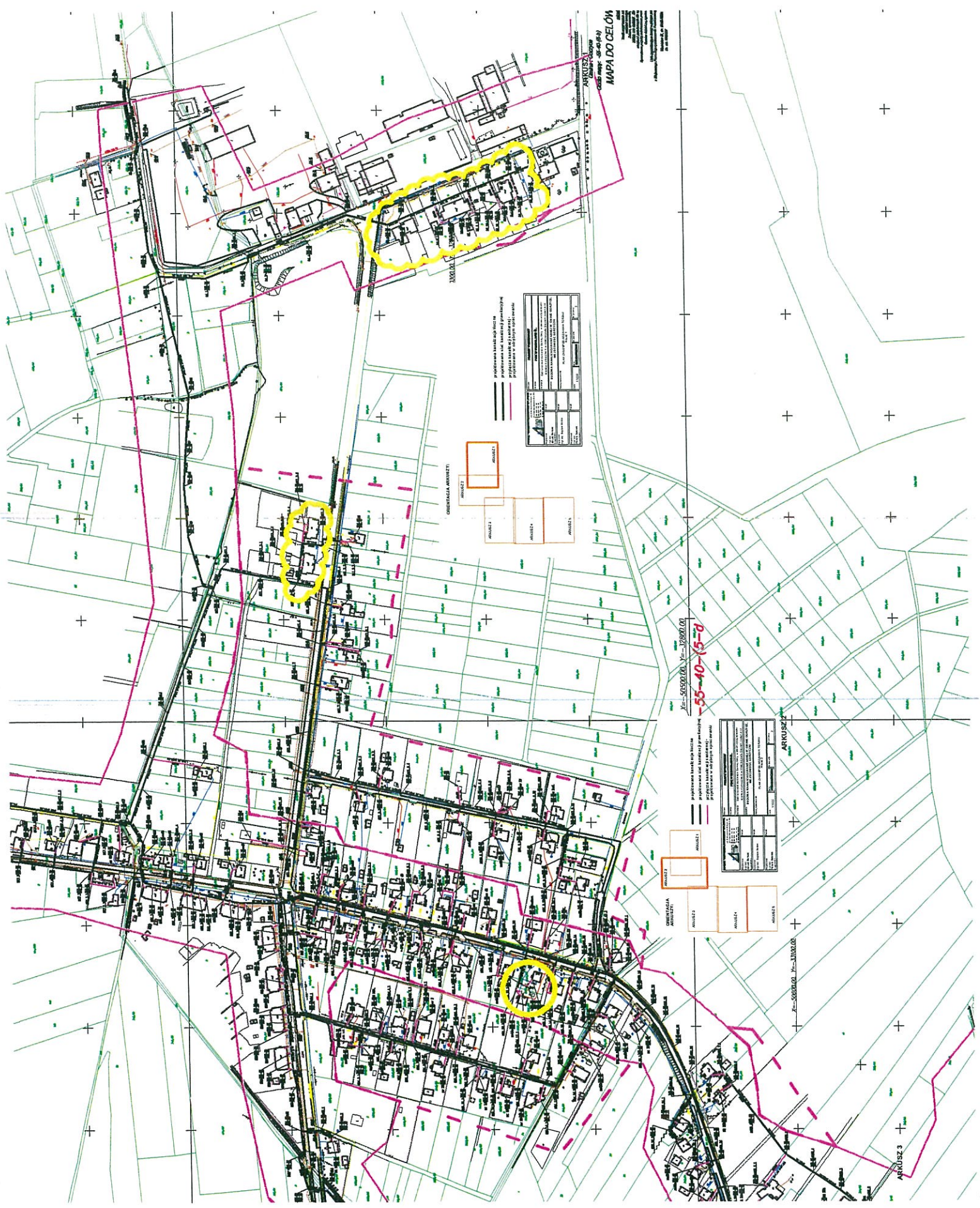
wzrost:

PLAN ZAGOSPODAROWANIA TERENU

Arkusz 1

Date: _____ Nr. zlecenia: _____ Nr. rysunku: _____





MAPA DO CEŁON

projektant architektury
 projektant inżynieria
 projektant inżynieria

PROJEKTANT	PROJEKTANT	PROJEKTANT	PROJEKTANT
PROJEKTANT	PROJEKTANT	PROJEKTANT	PROJEKTANT
PROJEKTANT	PROJEKTANT	PROJEKTANT	PROJEKTANT
PROJEKTANT	PROJEKTANT	PROJEKTANT	PROJEKTANT

ORIENTACJA ARCHITEKTURY:



№ 5092/00, Nr. 1388/00
55-40-15-9

PROJEKTANT
 ORIENTACJA ARCHITEKTURY
 PROJEKTANT
 PROJEKTANT
 PROJEKTANT

PROJEKTANT	PROJEKTANT	PROJEKTANT	PROJEKTANT
PROJEKTANT	PROJEKTANT	PROJEKTANT	PROJEKTANT
PROJEKTANT	PROJEKTANT	PROJEKTANT	PROJEKTANT
PROJEKTANT	PROJEKTANT	PROJEKTANT	PROJEKTANT

ARKUSZ 2

№ 5092/00, Nr. 1388/00

ARKUSZ 3