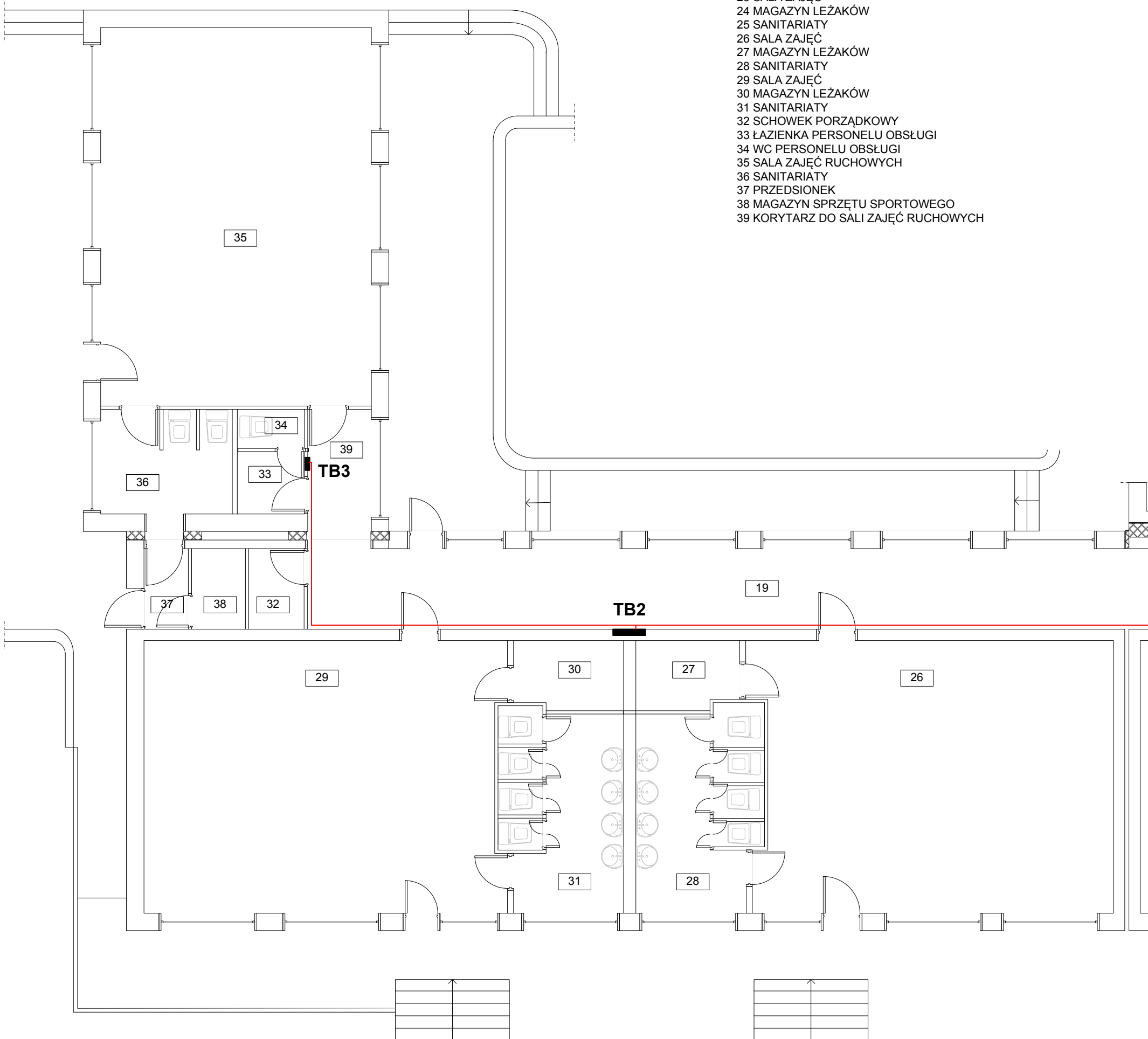


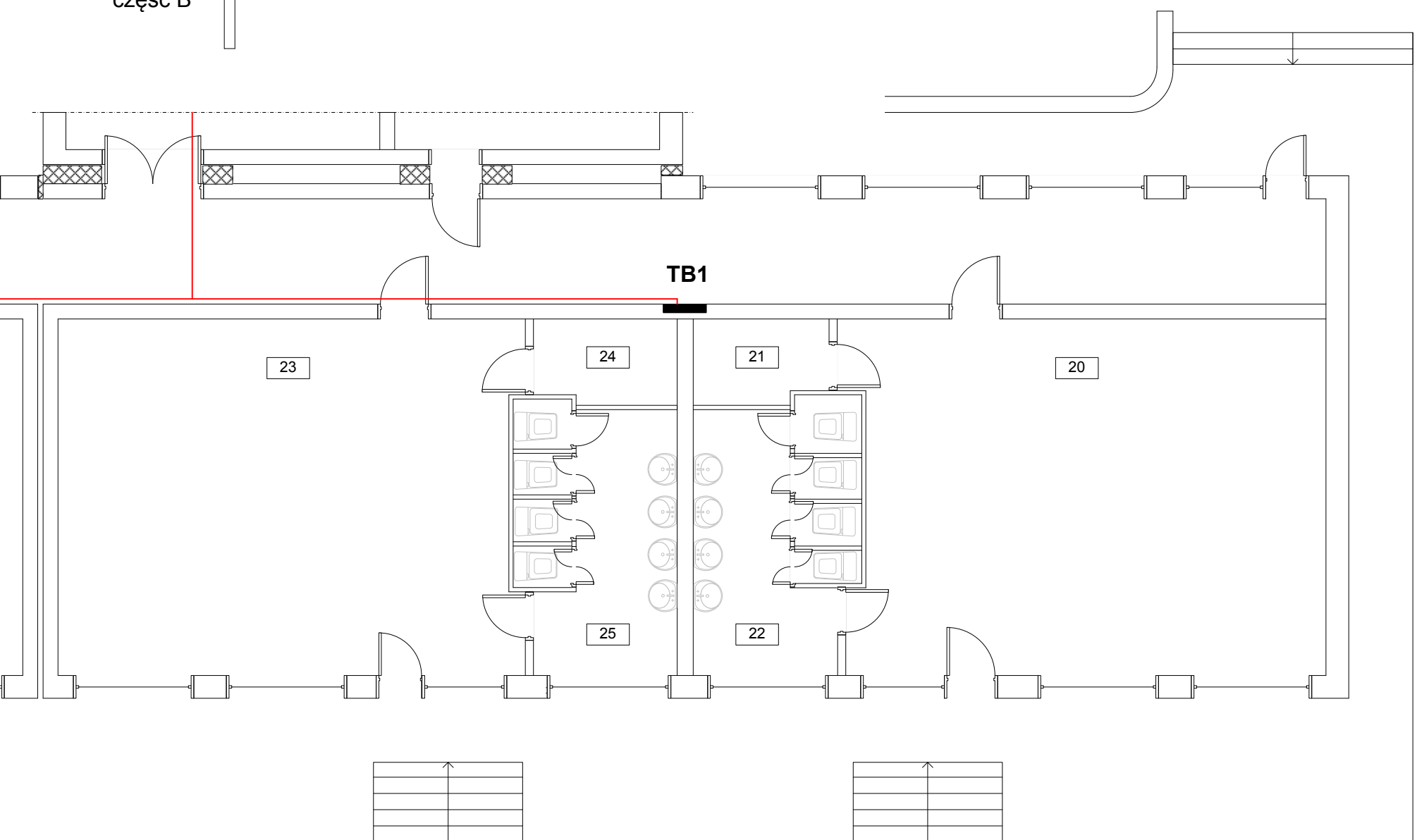
PARTER

LP. RODZAJ POMIESZCZENIA

- 19 KORYTARZ GŁÓWNY
- 20 SALA ZAJĘĆ
- 21 MAGAZYN LEŻAKÓW
- 22 SANITARIATY
- 23 SALA ZAJĘĆ
- 24 MAGAZYN LEŻAKÓW
- 25 SANITARIATY
- 26 SALA ZAJĘĆ
- 27 MAGAZYN LEŻAKÓW
- 28 SANITARIATY
- 29 SALA ZAJĘĆ
- 30 MAGAZYN LEŻAKÓW
- 31 SANITARIATY
- 32 SCHOWEK PORZĄDKOWY
- 33 ŁAZIENKA PERSONELU OBSŁUGI
- 34 WC PERSONELU OBSŁUGI
- 35 SALA ZAJĘĆ RUCHOWYCH
- 36 SANITARIATY
- 37 PRZEDSIONEK
- 38 MAGAZYN SPRZĘTU SPORTOWEGO
- 39 KORYTARZ DO SALI ZAJĘĆ RUCHOWYCH



część B



Szczegóły instalacji ujęto w części opisowej projektu.

UKŁAD TN-S

INSTALACJA ELEKTRYCZNA (cz.2) – parter A

| | | | |
|---|---|--|----------------------|
| PROJEKTANT Inż. Krystian TRONT | INWESTOR UG GMINY GORZYCE 44-350 Gorzyce ul. Kościelna 15 | OBIEKT PRZEDSZKOLE PUBLICZNE ROGÓW ul. Szkolna 2a | SKALA 1:100 |
| SPRAWDZAJĄCY mgr inż. Manfred HENNING | | DATA 03.2011 | NR RYS. 12 |