

OŚWIADCZENIE MAJĄTKOWE

KOREKTA

wójta, zastępcy wójta, sekretarza gminy, skarbnika gminy, kierownika jednostki organizacyjnej gminy, osoby zarządzającej i członka organu zarządzającego gminną osobą prawną oraz osoby wydającej decyzje administracyjne w imieniu wójta ^[1]

GORZYCE

(miejscowość)

1.10.2022

(dnia)

UWAGA:

1. Osoba składająca oświadczenie obowiązana jest do zgodnego z prawdą, starannego i zupełnego wypełnienia każdej z rubryk.
2. Jeżeli poszczególne rubryki nie znajdują w konkretnym przypadku zastosowania, należy wpisać „nie dotyczy”.
3. Osoba składająca oświadczenie obowiązana jest określić przynależność poszczególnych składników majątkowych, dochodów i zobowiązań do majątku odrębnego i majątku objętego małżeńską wspólnością majątkową.
4. Oświadczenie majątkowe dotyczy majątku w kraju i za granicą.
5. Oświadczenie majątkowe obejmuje również wierzytelności pieniężne.
6. W części A oświadczenia zawarte są informacje jawne, w części B zaś informacje niejawne dotyczące adresu zamieszkania składającego oświadczenie oraz miejsca położenia nieruchomości.

CZĘŚĆ A

Ja, niżej podpisany(a), DANIEL KAMUL JAKUBCZAK

(imiona i nazwisko oraz nazwisko rodowe)

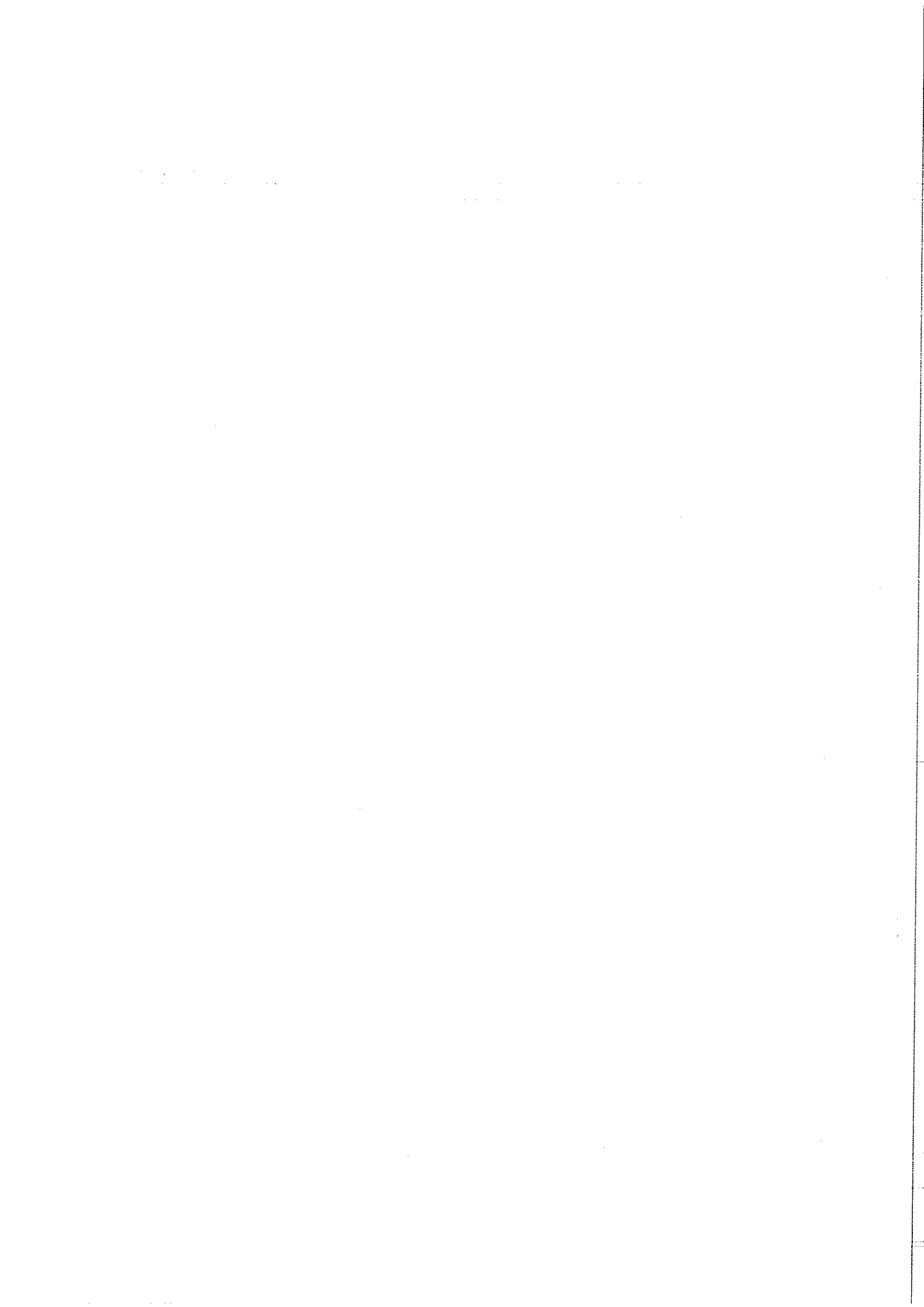
urodzony(a) 18.07.1975 r. w WODZISZAWIE ŚL.
OŚRODEK POMOCY SPOŁECZNEJ W GORZYCACH
- KIEROWNIK ŚWIADCZEŃ RODZINNYCH

(miejsce zatrudnienia, stanowisko lub funkcja)

po zapoznaniu się z przepisami ustawy z dnia 21 sierpnia 1997 r. o ograniczeniu prowadzenia działalności gospodarczej przez osoby pełniące funkcje publiczne (Dz. U. Nr 106, poz. 679, z 1998 r. Nr 113, poz. 715 i Nr 162, poz. 1126, z 1999 r. Nr 49, poz. 483, z 2000 r. Nr 26, poz. 306 oraz z 2002 r. Nr 113, poz. 984 i Nr 214, poz. 1806) oraz ustawy z dnia 8 marca 1990 r. o samorządzie gminnym (Dz. U. z 2001 r. Nr 142, poz. 1591 oraz z 2002 r. Nr 23, poz. 220, Nr 62, poz. 558, Nr 113, poz. 984, Nr 153, poz. 1271 i Nr 214, poz. 1806), zgodnie z art. 24h tej ustawy oświadczam, że posiadam wchodzące w skład małżeńskiej wspólności majątkowej lub stanowiące mój majątek odrębny:

I. Zasoby pieniężne:

- środki pieniężne zgromadzone w walucie polskiej: 10 494,80 - wkłady w Kasie Zapomogowo - Pożyczkowej
małżeńska wspólność majątkowa
- środki pieniężne zgromadzone w walucie obcej: NIE DOTYCZY



.....
- papiery wartościowe: NIE DOTYCZY
.....
.....
.....
..... na kwotę:

II.

1. Dom o powierzchni: NIE DOTYCZY m², o wartości: tytuł prawny:
 2. Mieszkanie o powierzchni: 90 m², o wartości: tytuł prawny: umowa użyczenia zony
 3. Gospodarstwo rolne: rodzaj gospodarstwa: NIE DOTYCZY, powierzchnia:
o wartości: rodzaj zabudowy:
tytuł prawny:
- Z tego tytułu osiągnąłem(ęłam) w roku ubiegłym przychód i dochód w wysokości:
4. Inne nieruchomości: powierzchnia: 0,35 ha, budowa domu jednorodzinnego
o wartości: ok. 140-150 tys. zł
tytuł prawny: własność (majątek odrębny)

III.

Posiadam udziały w spółkach handlowych - należy podać liczbę i emitenta udziałów:

NIE DOTYCZY

udziały te stanowią pakiet większy niż 10% udziałów w spółce:

NIE DOTYCZY

Z tego tytułu osiągnąłem(ęłam) w roku ubiegłym dochód w wysokości:

NIE DOTYCZY

IV.

Posiadam akcje w spółkach handlowych - należy podać liczbę i emitenta akcji:

NIE DOTYCZY

akcje te stanowią pakiet większy niż 10% akcji w spółce:

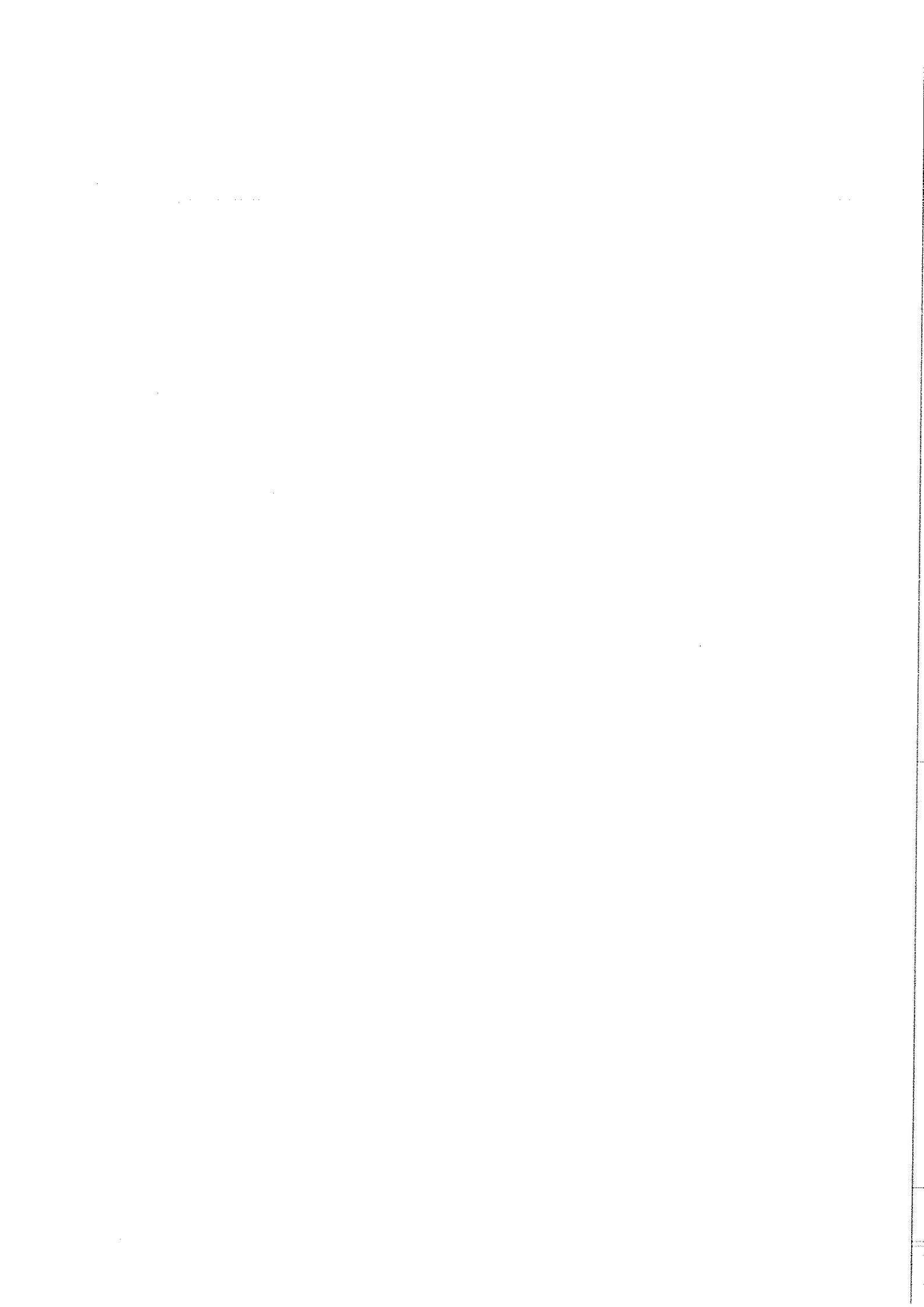
NIE DOTYCZY

Z tego tytułu osiągnąłem(ęłam) w roku ubiegłym dochód w wysokości:

V.

Nabyłem(am) (nabył mój małżonek, z wyłączeniem mienia przynależnego do jego majątku odrębnego) od Skarbu Państwa, innej państwowej osoby prawnej, jednostek samorządu terytorialnego, ich związków lub od komunalnej osoby prawnej następujące mienie, które podlegało zbyciu w drodze przetargu - należy podać opis mienia i datę nabycia, od kogo:

NIE DOTYCZY



VI.

1. Prowadzę działalność gospodarczą^[2] (należy podać formę prawną i przedmiot działalności):
NIE DOTYCZY

- osobiście -
- wspólnie z innymi osobami -

Z tego tytułu osiągnąłem(ęłam) w roku ubiegłym przychód i dochód w wysokości:
NIE DOTYCZY

2. Zarządzam działalnością gospodarczą lub jestem przedstawicielem, pełnomocnikiem takiej działalności (należy podać formę prawną i przedmiot działalności):

- osobiście NIE DOTYCZY
- wspólnie z innymi osobami -

Z tego tytułu osiągnąłem(ęłam) w roku ubiegłym dochód w wysokości:
NIE DOTYCZY

VII.

1. W spółkach handlowych (nazwa, siedziba spółki):

- NIE DOTYCZY
- jestem członkiem zarządu (od kiedy): -
- jestem członkiem rady nadzorczej (od kiedy): -
- jestem członkiem komisji rewizyjnej (od kiedy) -

Z tego tytułu osiągnąłem(ęłam) w roku ubiegłym dochód w wysokości:
NIE DOTYCZY

2. W spółdzielniach: NIE DOTYCZY

- jestem członkiem zarządu (od kiedy): NIE DOTYCZY
- jestem członkiem rady nadzorczej^[3] (od kiedy):
NIE DOTYCZY
- jestem członkiem komisji rewizyjnej (od kiedy):
NIE DOTYCZY

Z tego tytułu osiągnąłem(ęłam) w roku ubiegłym dochód w wysokości:
NIE DOTYCZY

3. W fundacjach prowadzących działalność gospodarczą: NIE DOTYCZY

A

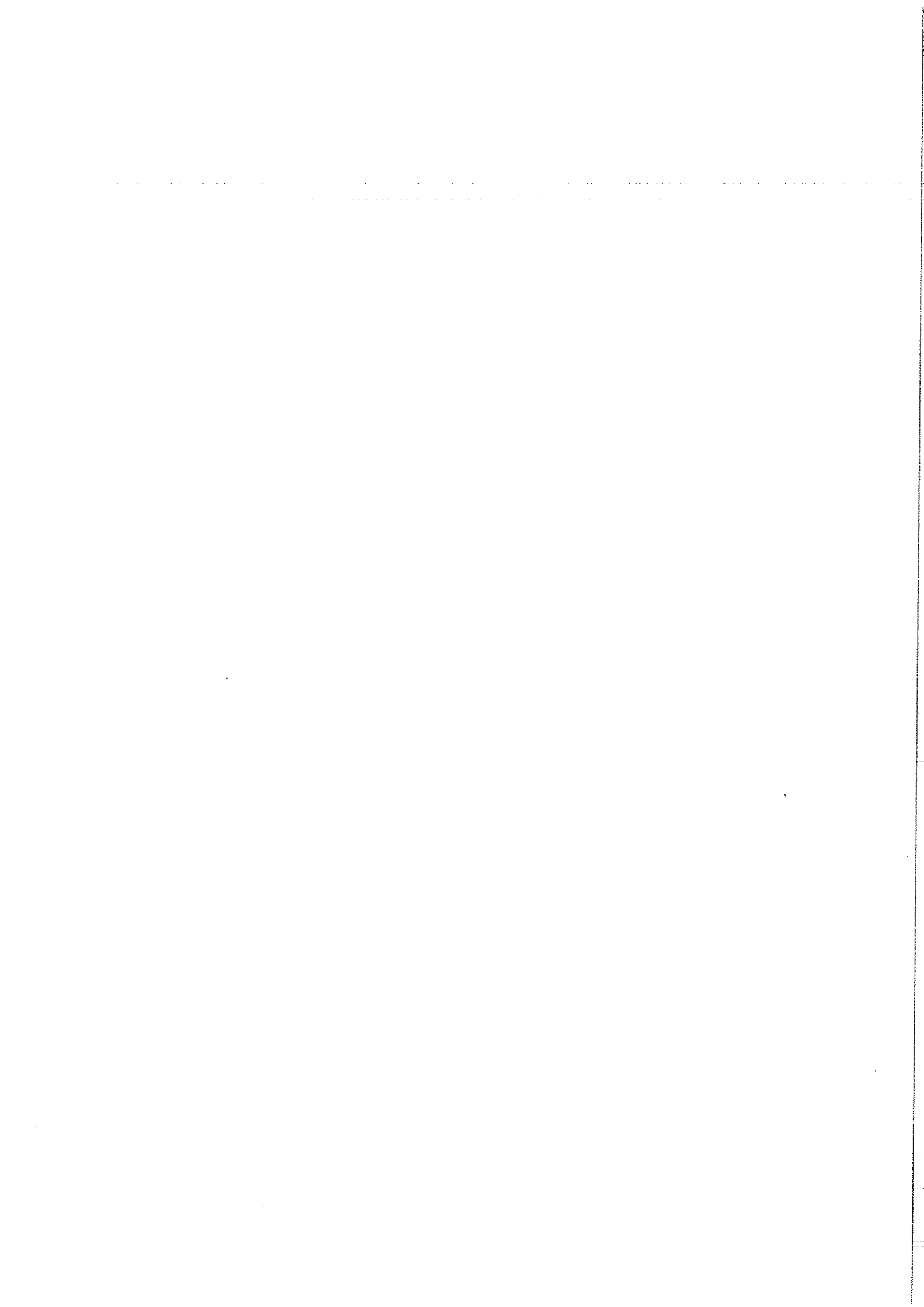
- jestem członkiem zarządu (od kiedy):
NIE DOTYCZY
- jestem członkiem rady nadzorczej (od kiedy):
NIE DOTYCZY
- jestem członkiem komisji rewizyjnej (od kiedy):
NIE DOTYCZY

Z tego tytułu osiągnąłem(ę) w roku ubiegłym dochód w wysokości:
NIE DOTYCZY

VIII. Inne dochody osiągnięte z tytułu zatrudnienia lub innej działalności zarobkowej lub zajęć, z podaniem kwot uzyskiwanych z każdego tytułu: 1) dieta radnego Rady Powiatu Wodzisławskiego - 15 719,00 zł 2) zatrudnienie - umowa o pracę w Ośrodku Pomocy Społecznej w Gornycach - 47 278,28 zł 3) darowizna rodziców - 30 000 (majątek odrębny) 4) umowy o dzieło z Urzędem Gminy w Gornycach oraz Gminnym Centrum Kultury, Sportu i Turystyki w Godowic - 12 743,75 zł (małżeńska wspólność majątkowa)

IX. Składniki mienia ruchomego o wartości powyżej 10 000 złotych (w przypadku pojazdów mechanicznych należy podać markę, model i rok produkcji):
Opel Corsa (2004 r.) własność majątek odrębny żony

X. Zobowiązania pieniężne o wartości powyżej 10 000 złotych, w tym zaciągnięte kredyty i pożyczki oraz warunki, na jakich zostały udzielone (wobec kogo, w związku z jakim zdarzeniem, w jakiej wysokości):
pożyczka z Kas. ZPP Miegowo - pożyczkowe
w zaciągnięciu pracy - 30 000 zł, zadłużenie
na dzień 31.12.2011 - 26 600,00 zł
małżeńska wspólność majątkowa



CZEŚĆ B

Gołyce, 1.10.2002

(miejsowość, data)

David Jakubczyk

(podpis)

[1] Niewłaściwe skreślić.

[2] Nie dotyczy działalności wytwórczej w rolnictwie w zakresie produkcji roślinnej i zwierzęcej, w formie i zakresie gospodarstwa rodzinnego.

[3] Nie dotyczy rad nadzorczych spółdzielni mieszkaniowych.

