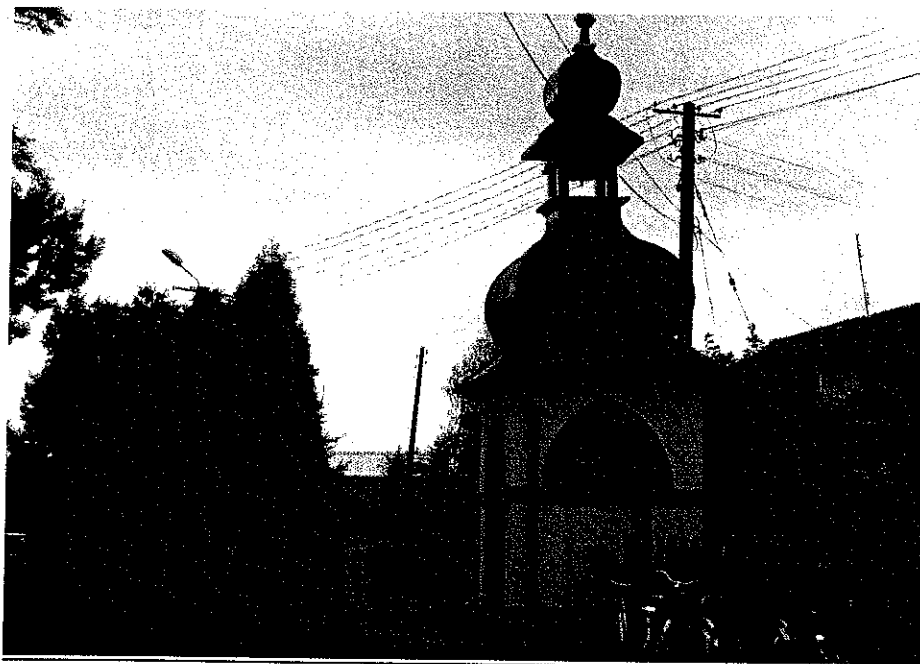


- Wzdłuż północnej części sołectwa rozciąga się sztuczny zbiornik przeciwpowodziowy „Polder Buków”.

## 2.4. Obiekty zabytkowe

W Odrze znajduje się zabytkowa kaplica pod wezwaniem św. Jana Nepomucena. Trudno ustalić jej początki, ale z napisu na tabliczce umieszczonej w dolnej części muru zewnętrznego dowiadujemy się o poziomie wody podczas powodzi w roku 1880. Można więc sądzić, że kaplica ta musiała powstać już dużo wcześniej przypuszczalnie ok. 1822 r. Swój obecny wygląd zewnętrzny zawdzięcza przebudowie dokonanej pod koniec XIX wieku przez ks. proboszcza Franciszka Kałużę. W 1961 roku została gruntownie odnowiona jak również po powodzi w 1999 r. Nastąpił gruntowny remont obiektu. Zostały wymienione drzwi wejściowe, pokrycie dachowe oraz uporządkowano teren wokół.



Zdjęcie nr 1. Zabytkowa kaplica przy ulicy Głównej w Odrze  
Źródło- opracowanie własne

Na terenie sołectwa Odra zlokalizowane są dwa przydrożne krzyże. Każdy z nich powstał w innych okolicznościach, lecz niewątpliwie łączy je jedno – ciekawa historia. Najstarszy krzyż przydrożny znajduje się przy skrzyżowaniu ulic Rogowskiej i Polnej. Krzyż ten powstał około 1876 r. Drugi krzyż można spotkać na terenie sołectwa Odra przy ulicy Głównej w rejonie posesji nr 40A. Krzyż ten datowany jest na 1907 r.



**Zdjęcie nr 2. Krzyż przydrożny przy ulicy Głównej w sołectwie Odra**  
Źródło- opracowanie własne

Na terenie wsi znajduje się rozległa zwirownia założona w roku 1905, gdy odkryto że płytko pod powierzchnią ziemi znajdują się grube złoża bardzo wartościowego żwiru i tak w 1905 r. niemiecka firma postanowiła otworzyć zwirownię. Przez cały okres zwirownia prężnie działała a jedynie zmieniali się właściciele. Ostatecznie zwirownia zakończyła swoją eksploatację jako przedsiębiorstwo państwowe w roku 2001 pozostawiając po sobie krajobraz księżycowy w postaci hałd ziemi. W naniesionych żwirach spotyka się czasem zęby, kręgi, czy inne kości mamuta i pnie dębów sprzed wielu tysięcy lat. Zalewy po wydobyciu żwiru wykorzystywane są jako tereny rybackie i wędkarskie. Dawniej koryto rzeki Odry biegło tuż obok wsi, przesunięto je kilkadziesiąt lat temu.



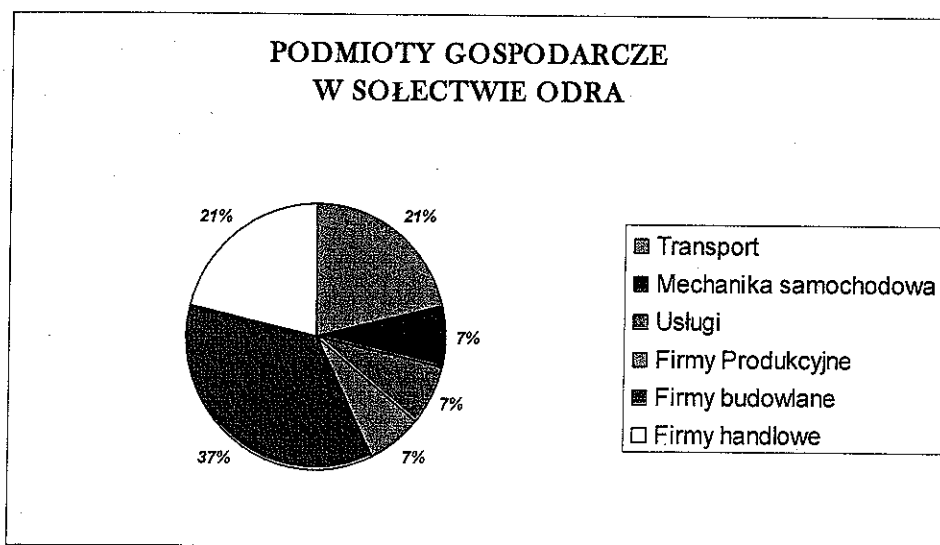
**Zdjęcie nr 3. Archiwalne zdjęcie zwirowni w Odrze.**  
Źródło- opracowanie własne

## 2.5. Uwarunkowania gospodarcze

Poważnym udogodnieniem w prowadzeniu działalności gospodarczej na terenie Gminy są ulgi podatkowe. Na potrzeby przedsiębiorców ukierunkowana jest też strona internetowa Gminy Gorzyce. Według danych Urzędu Gminy Gorzyce w gminie funkcjonuje około 1050 podmiotów prowadzących działalność gospodarczą, wśród których najliczniejszą grupę stanowią małe firmy handlowo-usługowe. Sołectwo Odra to jedno z najmniejszych sołectw w Gminie Gorzyce dlatego też nie możemy tam wyróżnić zbyt dużo podmiotów gospodarczych. Na terenie sołectwa działa jedynie 14 podmiotów gospodarczych, w większości są to firmy budowlane. Działalność gospodarcza podejmowana przez osoby fizyczne w Gminie Gorzyce nakierowana jest głównie na handel, usługi i transport. Miejscowość Odra nie może się poszczycić zbyt dobrze rozwiniętą bazą podmiotów gospodarczych. Według danych UG Gorzyce w Odrze działalność gospodarczą prowadzi 14 podmiotów, z czego największą grupę stanowią **firmy budowlane (5)** oraz **firmy transportowe i handlowe (3)**. Ponadto w miejscowości funkcjonuje m.in: 1 firma produkcyjna, 1 firma usługowa, 1 mechanika samochodowa. Na terenie sołectwa Odra największą działającą firmą jest firma produkcyjna zlokalizowana przy ul. Rogowskiej zajmująca się produkcją hodowlą i przetwórstwem drobiu.

Transport	Mechanika samochodowa	Usługi	Firmy Produkcyjne	Firmy budowlane	Firmy handlowe
3	1	1	1	5	3

Tabela 4. Podmioty gospodarcze w Odrze  
Źródło: UG Gorzyce



Wykres nr 4. Podmioty gospodarcze w Odrze  
Źródło: UG Gorzyce-opracowanie własne

## 2.6 Skomunikowanie miejscowości

Gmina Gorzyce posiada dogodne położenie w stosunku do przejścia granicznego w Chałupkach i dużych ośrodków – Wodzisławia Śląskiego, Rybnika, Raciborza a także Gliwic i Katowic, z którymi posiada dobre połączenie komunikacyjne – droga 78 (Gliwice – Ostrawa). W trakcie budowy jest autostrada A1. Sieć dróg lokalnych jest bardzo dobrze rozwinięta. Przez sołectwo Turza Śląska przebiega droga krajowa DK 78 do przejścia granicznego Chałupki- Bohumin.

Komunikacja w sołectwie Odra odbywa się za pośrednictwem Państwowej Komunikacji Samochodowej Rybnik oraz Racibórz w dniach od poniedziałku do piątku. W weekendy przez sołectwo nie przejeżdża żaden autobus. Stan infrastruktury drogowej na terenie sołectwa należy uznać za dobry.

## 2.7 Walory przyrodnicze

Krajobraz Gminy jest w pierwszej kolejności zdeterminowany obecnością rzek Odry i eOlzy. Rzeka Olza bierze swój początek w Beskidzie Śląskim. Najcenniejszymi obszarami przyrodniczymi gminy są:

- teren Polderu Buków.
- Buczyzna Belsznicka,
- Dolina rzeki Olzy;
- Dolina rzeki Leśnicy,

Na wymienionych terenach spotkać można m.in. duże akweny obfitujące w cenne trzcinowiska, unikalne gatunki ptaków i lasy łęgowe. Większość tych terenów stanowi element korytarza ekologicznego, tzn. jest szlakiem migracji zwierząt.

Sołectwo Odra charakteryzuje się dużym skupiskiem akwenów wodnych poźwirowych. Tereny te cieszą się dużym zainteresowaniem wśród wędkarzy. Na terenach wodnych można spotkać wiele gatunków ptaków. Dogodne czynniki środowiska naturalnego sprzyjają ich gniazdowaniu. Stwierdzono, że na terenie gminy występuje prawie 160 taksonów ptaków. Atrakcyjna rzeźba terenu oraz zróżnicowana szata roślinna sprzyja bogactwu przyrodniczemu. Liczne rozległe środowiska wodne powodują występowanie wielu gatunków ryb i płazów.



**Zdjęcie nr 4. Walory przyrodnicze Odry.**  
Źródło- opracowanie własne

### **2.7.1 Ukształtowanie terenu**

Miejscowość Odra usytuowana w zachodniej części Gminy, na terenie starego koryta Odry, przy głównej drodze (łączącej dwie główne drogi: Wodzisław Śl. – Racibórz oraz Wodzisław Śl. – Chałupki), biegnącej wzdłuż Odry i jej rozlewisk. Granicę północną sołectwa wyznacza sztuczny zbiornik „Polder Buków”. Miejscowość charakteryzuje teren równinny i poprzecinany jest szeregiem zbiorników poźwirowych.



**Zdjęcie nr 5. Widok na sołectwo z rogowskich wzgórz.**  
Źródło- opracowanie własne

## 2.7.2 Hydrografia

Sołectwo Odra charakteryzuje się gęstą siecią zbiorników wodnych pochodzenia antropogenicznego tj. wypełnione czystą wodą wyrobiska poźwirowe. Zbiorniki te posiadają silnie rozwiniętą linię brzegową oraz znaczne głębokości. Są one pozostałością po działających na tym terenie żwirowniach, które działały na dziesiątkach hektarów. Teren Odry jest bardzo ciekawy pod względem krajobrazowym i cieszy się dużym powodzeniem wśród wędkarzy z powiatów wodzisławskiego, raciborskiego. Duże powierzchnie akwenów wodnych powodują, że sołectwo narażone jest na liczne powodzie. W historii najbardziej zapisała się powódź z 1997 r. W północnej części sołectwa możemy napotkać wały przeciwpowodziowe sztucznego zbiornika „POLDER BUKÓW”.



Zdjęcie nr 6. Wyrobiska poźwirowe w Odrze  
Źródło- opracowanie własne

## 2.8. Infrastruktura techniczna

### 2.8.1 Gospodarka wodno – ściekowa

Odra, podobnie jak Gorzyce, Olza zaopatrywane są w wodę w oparciu o sieć wodociagową, ze zbiornika wyrównawczego w Gorzycach. Zbiorniki i sieć są w dobrym stanie technicznym.

Miejscowość Odra na chwilę obecną nie jest skanalizowana, jednakże w bieżącym roku rozpoczyna się największa inwestycja w Odrze jakim jest budowa kanalizacji sanitarnej. Z danych Urzędu Gminy Gorzyce wynika, że na chwilę obecną budynki mieszkalne w sołectwie Odra posiadają zamknięte zbiorniki bezodpływowe.

## **2.9. Infrastruktura oświatowo-kulturalna i rekreacyjna.**

### **2.9.1 Infrastruktura oświaty**

Jednym z największych atutów Gminy Gorzyce jest rozbudowana infrastruktura oświatowa, gwarantująca optymalne warunki pracy dla uczniów i nauczycieli. Taki stan rzeczy sprzyja wysokiemu poziomowi kształcenia, a co za tym idzie zwiększają się szanse młodego pokolenia na rynku pracy. Na terenie Gminy działa 6 przedszkoli, 8 szkół podstawowych i 4 gimnazja. W sołectwie W sołectwie Odra do roku 1999 r. działała Szkoła Podstawowa w Olzie Szkolny Punkt Filialny w Odrze. W szkole tej prowadzone były lekcje dla klas I- III oraz oddział przedszkolny. Natomiast od tego roku na terenie sołectwa nie funkcjonują żadna jednostka oświatowa. Dzieci z Odry uczęszczają do przedszkola w Olzie. Naukę na szczeblu podstawowym kontynuują w Publicznej Szkole Podstawowej im Karola Miarki w Olzie. Kolejny szczebel edukacji młodzież kontynuuje w Gimnazjum w Turzy Śląskiej. W związku z tym iż dzieci muszą dojeżdżać do szkół poza sołectwo Odra, młodzież korzysta z dowozu „gimbusem”.

### **2.9.2 Aktywność społeczności lokalnej**

W sołectwie Odra niestety nie ma Wiejskiego Domu Kultury, jednak mieści się tam świetlica Wiejska w, której toczy się życie kulturalne sołectwa. Na terenie sołectwa działa również prężnie Koło Gospodyń Wiejskich. Koło zostało założone przez mieszkankę Odry ok. 1955 r. Obecnie KGW Odra zrzesza 20 osób a przewodniczącą jest na chwilę obecną Pani Bernadeta Parkitny.

Wraz z Radą Sołecką KGW przygotowuje szereg imprez cyklicznych m.in.:

- Zabawę karnawałową
- Dzień kobiet
- Sportowy turniej miast i gmin
- Zawody sportowo-pożarnicze
- Spotkanie wigilijno-opłatkowe

### **2.9.3 Turystyka rekreacyjna**

Gmina Gorzyce jest również popularnym miejscem uprawiania turystyki weekendowej. Zalety krajobrazu oraz obiekty zabytkowe zwiedzać można przemierzając rowerem Powiatową Trasę Rowerową 316 Y. Trasa przebiega z dala od głównych szlaków

drogowych tak, aby rowerzyści mogli spokojnie i bezpiecznie z niej korzystać oraz zwiedzać i podziwiać najpiękniejsze zakątki Gminy Gorzyce. Tereny zielone są również rajem dla miłośników wędkarstwa, którzy chętnie odwiedzają akweny wodne w Odrze. W związku z licznymi akwenami wodnymi w Odrze działa Polski Związek Wędkarski Koło nr 126, turystykę weekendową w tym zakresie uprawiają liczni turyści nie tylko z terenu sołectwa i okolic.



### 3. ANALIZA S W O T

Analiza SWOT jest efektywną metodą identyfikacji słabych i silnych stron organizacji oraz badania szans i zagrożeń jakie stoją przed sołectwem. SWOT zawiera określenie czterech grup czynników:

- **Mocnych stron** – uwarunkowań wewnętrznych, które stanowią słabe strony wsi i które należycie wykorzystane sprzyjąc będą jej rozwojowi ( należy utrzymać je jako mocne i na nich należy oprzeć przyszły rozwój wsi);
- **Słabych stron** - uwarunkowań wewnętrznych, które stanowią słabe strony wsi i które nie wyeliminowane utrudniać będą jej rozwój ( ich oddziaływanie należy minimalizować);
- **Szans** – uwarunkowań zewnętrznych, które nie są bezpośrednio zależne od zachowania społeczności sołectwa, ale które mogą być traktowane jako szanse, i przy odpowiednio podjętych przez nią działaniach, wykorzystane jako czynniki sprzyjające rozwojowi wsi;
- **Zagrożeń** – uwarunkowań zewnętrznych, które także nie są bezpośrednio zależne od zachowania społeczności sołectwiej, ale które mogą stanowić zagrożenie dla jej rozwoju ( należy unikać ich negatywnego oddziaływania na rozwój wsi).

Analiza SWOT miejscowości Odra przedstawia się następująco:

#### *Czynniki wewnętrzne*

##### **MOCNE STRONY**

- Dobre położenie blisko aglomeracji miejskich;
- Walory przyrodnicze sołectwa;
- Zwiększone zainteresowanie mieszkańców estetyką otoczenia;
- Aktywność społeczna;
- Ślaski etos pracy cechujący mieszkańców;
- Dobrze rozwinięta współpraca pomiędzy przedsiębiorcami, mieszkańcami oraz władzami samorządowymi.

##### **SŁABE STRONY**

- Brak kanalizacji sanitarnej i niewystarczająco rozwinięta kanalizacja deszczowa;
- Niedobór kapitału na uruchomienie lub rozwój działalności gospodarczej;

- Zbyt małe wsparcie osób działających społecznie oraz inicjatyw społecznych;
- Niewystarczająco rozwinięta infrastruktura okołoturystyczna,
- Brak marki turystycznej gminy i sołectwa;
- Niedostateczne zaplecze do organizacji imprez kulturalnych.

### *Czynniki zewnętrzne*

#### **SZANSE**

- Rozwój turystyki;
- Dostępność środków z funduszy Unii Europejskiej;
- Kształtowanie pozytywnego wizerunku miejscowości;
- Pozytywne efekty zaniku południowej granicy naszego państwa;
- Rozwój przedsiębiorczości na terenach wiejskich;
- Działania na szczeblu centralnym zmierzające do ułatwienia prowadzenia działalności gospodarczej;
- Bliskość budowanej autostrady A1;
- Rozwój miast sąsiadujących jako szansa na przyciągnięcie inwestorów;
- Rosnące znaczenie walorów środowiskowych w ocenie warunków życia i wypoczynku;
- Wzrost zainteresowania społeczeństwa turystyką i aktywnym wypoczynkiem.

#### **ZAGROŻENIA**

- Niewystarczające środki w budżecie Gminy w stosunku do potrzeb mieszkańców sołectwa;
- Peryferyjność w skali kraju i Unii Europejskiej;
- Wysokie koszty rozpoczęcia i prowadzenia działalności gospodarczej;
- Niestabilność przepisów prawnych wspierających rozwój sektora MŚP;
- Wysokie koszty inwestycji infrastrukturalnych;
- Ograniczone środki finansowe na rozwój kultury;
- Utrudniony dostęp do zewnętrznego kapitału;
- Ukryte bezrobocie na wsi;
- Brak integracji społeczności lokalnej.

**MISJA SOŁECTWA ODRA NA LATA 2009- 2016**

**Odra jako wieś rozwojowa, atrakcyjna dla mieszkańców i turystów,  
przyjazna i bezpieczna**

#### 4. Planowane zadania inwestycyjne i przedsięwzięcia aktywizujące społeczność lokalną w okresie 7 lat

Lp.	Nazwa projektu	Cel projektu	Przeznaczenie	Harmonogram realizacji	Źródło finansowania Szacunkowy koszt projektu w zł.
1.	Drewniana wiatra wolnostojąca i zbiornik na wody opadowe	Podniesienie atrakcyjności terenu, stworzenie warunków do integracji	Mieszkańcy sołectwa Odra, Gminy Gorzyce, obszaru LGD, terenów przygranicznych	2009-2010	LGD, PROW Gmina Gorzyce 150.000,00
2.	Budowa kanalizacji sanitarnej w Odrze w ramach zadania: „Ochrona Wód Dorzecza Górnej Odry – budowa kanalizacji sanitarnej w Gminie Gorzyce: Rogów – etap I zadanie 1 i 2; Bełżnica – etap I zadanie 3; Olza- etap II zadanie 1	Poprawa jakości środowiska naturalnego, ograniczenie odprowadzania ścieków sanitarnych bezpośrednio do rowów i cieków powierzchniowych	Mieszkańcy sołectwa Odra, Gminy Gorzyce,	2009-2011	Źródła zew. RPO WSL, Gmina Gorzyce 14 154 068,97
3.	Remont świetlicy wiejskiej	Stworzenie lepszych warunków spędzania wolnego czasu	Mieszkańcy sołectwa Odra, Gminy Gorzyce,	2011-2012	Źródła zew. Gmina Gorzyce 30.000,00
4.	Remont chodnika na ul. Rogowskiej	Poprawa bezpieczeństwa mieszkańców	Mieszkańcy sołectwa Odra, Gminy Gorzyce,	2010-2011	Gmina Gorzyce 10.000,00
5.	Zagospodarowanie skweru przed świetlicą wiejską z punktem postojowym dla rowerzystów	Podniesienie atrakcyjności terenu, stworzenie warunków do integracji	Mieszkańcy sołectwa Odra, Gminy Gorzyce, obszaru LGD, terenów przygranicznych	2011-2013	Źródła zew., Gmina Gorzyce 40.000,00
6.	Wykonanie oświetlenia ulicznego ul. Nowa	Poprawa bezpieczeństwa mieszkańców	Mieszkańcy sołectwa Odra, Gminy Gorzyce,	2013-2015	Gmina Gorzyce 80.000,00

7.	Kapielisko na terenach pożwirowych	Podniesienie atrakcyjności terenu, stworzenie warunków do integracji	Mieszkańcy sołectwa Odra, Gminy Gorzyce, obszaru LGD, terenów przygranicznych	2013-2016	Źródła zew., Gmina Gorzyce 200.000,00
8.	Remont ulicy Polnej	Poprawa bezpieczeństwa mieszkańców	Mieszkańcy sołectwa Odra, Gminy Gorzyce,	2013-2016	Gmina Gorzyce 1.500.000,00

## 5. Wykorzystane materiały

1. Strategia Rozwoju Gminy Gorzyce do roku 2015,2003,
2. Plan Rozwoju Lokalnego Gminy Gorzyce,2004,
3. Program Rozwoju Turystyki Gminy Gorzyce,2003,
4. Grzegorz Chlebik Zdenek Polasek, *Skarby Przyrody Pogranicza*, Wydawca: Urząd Gminy Gorzyce, 2005r.,
5. Program Rozwoju Obszarów Wiejskich na lata 2007-2013,
6. Studium Uwarunkowań i Kierunków Zagospodarowania Przestrzennego Gminy Gorzyce, Gorzyce, wrzesień 2004r.,
7. Broszura, *Przewodnik po trasie rowerowej powiatu wodzisławskiego 316Y*, Wydawca: Stowarzyszenie „PROMOCJA, INTEGRACJA, ROZWÓJ” Gminy Gorzyce, 2001r.,
8. Daniel Jakubczyk, *Skarby historii, kultury i sztuki gmin pogranicza Gorzyce i Dolna Lutynia*, Wydawca :Urząd Gminy Gorzyce, Gorzyce 2007r.,
9. Materiały i dane udostępniane przez Urząd Gminy Gorzyce,
10. Materiały i dane udostępniane przez Główny Urząd Statystyczny w Katowicach,
11. [www.gorzyce.pl](http://www.gorzyce.pl),

## 6. Spis tabel

1. Tabela nr 1 Liczba ludności w poszczególnych sołectwach Gminy Gorzyce na dzień 30.06.2009 r. ....	6
2. Tabela nr 2 Liczba mieszkańców Odry w latach 2005-2009.. ....	8
3. Tabela nr 3 Urodzenia i zgony w Gminie Gorzyce w latach 2005-2009 .....	8
4. Tabela nr 4 Podmioty gospodarcze w Odrze	12

## Spis wykresów


1. Wykres nr 1 Liczba ludności w poszczególnych sołectwach Gminy Gorzyce w latach 2005-2009 .....	7
2. Wykres nr 2 Prognoza ludności dla powiatu wodzisławskiego do roku 2030.....	7
3. Wykres nr 3 Liczba mieszkańców sołectwa Odra w latach 2005-2009.....	8
4. Wykres nr 3 Podmioty gospodarcze w Odrze.....	12

## Spis rysunków

1. Plan sołectwa Odra .....	3
2. Plan Gminy Gorzyce.....	4
3. Herb sołectwa Odra.....	4

## Spis zdjęć

1. Zabytkowa kaplica przy ulicy Głównej w Odrze.....	10
2. Krzyż przydrożny przy ulicy Głównej w sołectwie Odra.....	11
3. Archiwalne zdjęcie żwirowni w Odrze.....	11
4. Walory przyrodnicze Odry.....	14
5. Widok na sołectwo z rogowskich wzgórz.....	14
6. Wyrobiska pożwirowe w Odrze.....	15

PRZEWODNICZĄCY  
R A D Y G M I N Y  
  
mgr inż. Czesław Zychma