

z dnia 23 grudnia 2010 r.

w sprawie przystąpienia do zmian miejscowego planu zagospodarowania przestrzennego dla terenów położonych w Gminie Gorzyce

Na podstawie art. 18 ust 2 pkt. 5 ustawy z dnia 8 marca 1990r. o samorządzie gminnym (tekst jednolity: Dz.U. z 2001 r. nr 142 poz. 1591 z późniejszymi zmianami) oraz art. 14 ust. 1 i art. 27 ustawy z dnia 27 marca 2003r. o planowaniu i zagospodarowaniu przestrzennym (Dz.U. z 2003 r. nr 80 poz. 717 z późniejszymi zmianami) uchwała się co następuje:

§ 1. 1. Przystąpić do opracowania zmian miejscowego planu zagospodarowania przestrzennego Gminy Gorzyce dla terenów położonych w sołectwach:

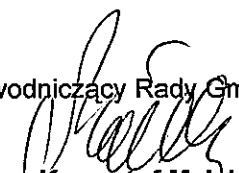
- 1) Czyżowice – przedstawionym na załączniku graficznym nr 1;
- 2) Turza Śląska – przedstawionym na załączniku graficznym nr 2;
- 3) Gorzyce – przedstawionym na załączniku graficznym nr 3;
- 4) Gorzyce, Osiny – przedstawionym na załączniku graficznym nr 4.

2. Załączniki graficzne nr 1, 2, 3 i 4 stanowią załączniki do niniejszej uchwały.

§ 2. Wykonanie uchwały powierza się Wójtowi Gminy Gorzyce.

§ 3. Uchwała wchodzi w życie z dniem podjęcia.

Przewodniczący Rady Gminy



mgr. Krzysztof Małek

Załącznik Nr 1 do Uchwały Nr IV/22/10
Rady Gminy Gorzyce
z dnia 23 grudnia 2010 r.
Zalacznik1.pdf

Załącznik nr 1

Załącznik Nr 2 do Uchwały Nr IV/22/10
Rady Gminy Gorzyce
z dnia 23 grudnia 2010 r.
Zalacznik2.pdf

Załącznik nr 2

Załącznik Nr 3 do Uchwały Nr IV/22/10
Rady Gminy Gorzyce

z dnia 23 grudnia 2010 r.

Zalacznik3.pdf

Załącznik nr 3

Załącznik Nr 4 do Uchwały Nr IV/22/10

Rady Gminy Gorzyce

z dnia 23 grudnia 2010 r.

Zalacznik4.pdf

Załącznik nr 4

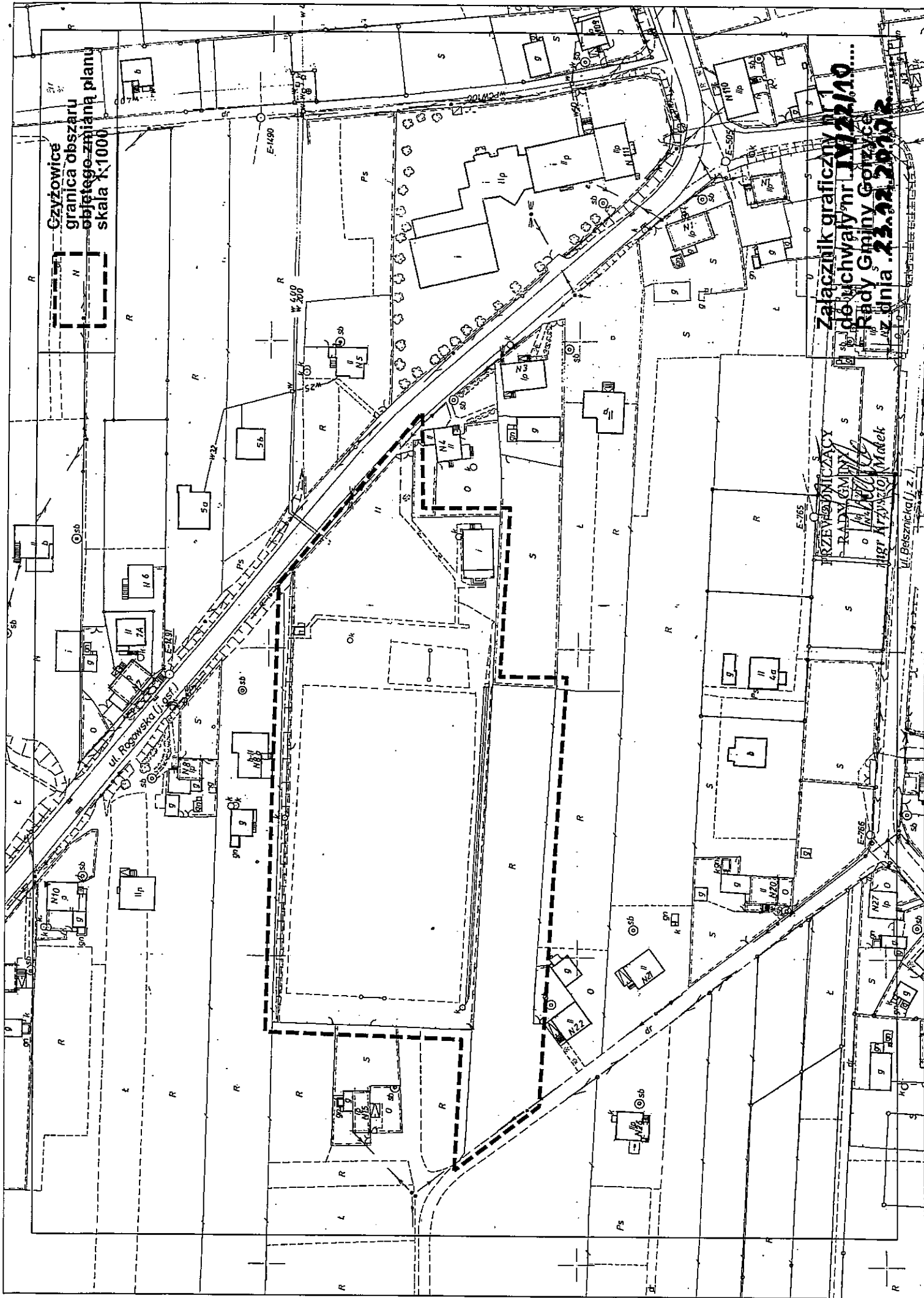
A handwritten signature in black ink, appearing to be 'Kasper', is located in the bottom left corner of the page.

Czyżowice
granica obszaru
objętego zmianą planu
skala 1:1000

Załącznik graficzny
do uchwały nr 11/22/19
Rady Gminy Goryń
z dnia 22.02.2019

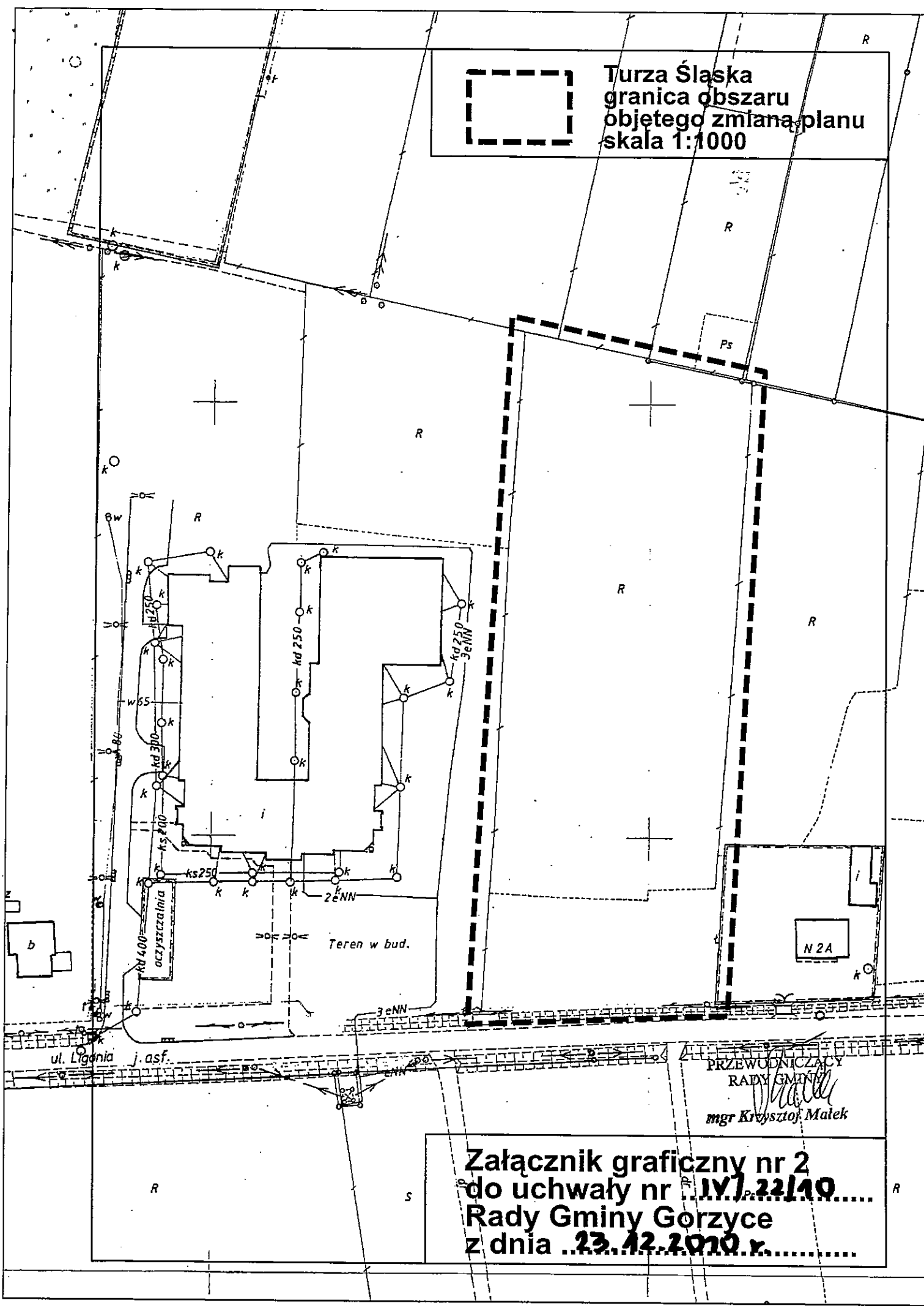
PRZEWOZNICZĄCY
RADY GMINY
IGT ARTYZYON Minsk s

VI Boleśnicka / z. l.





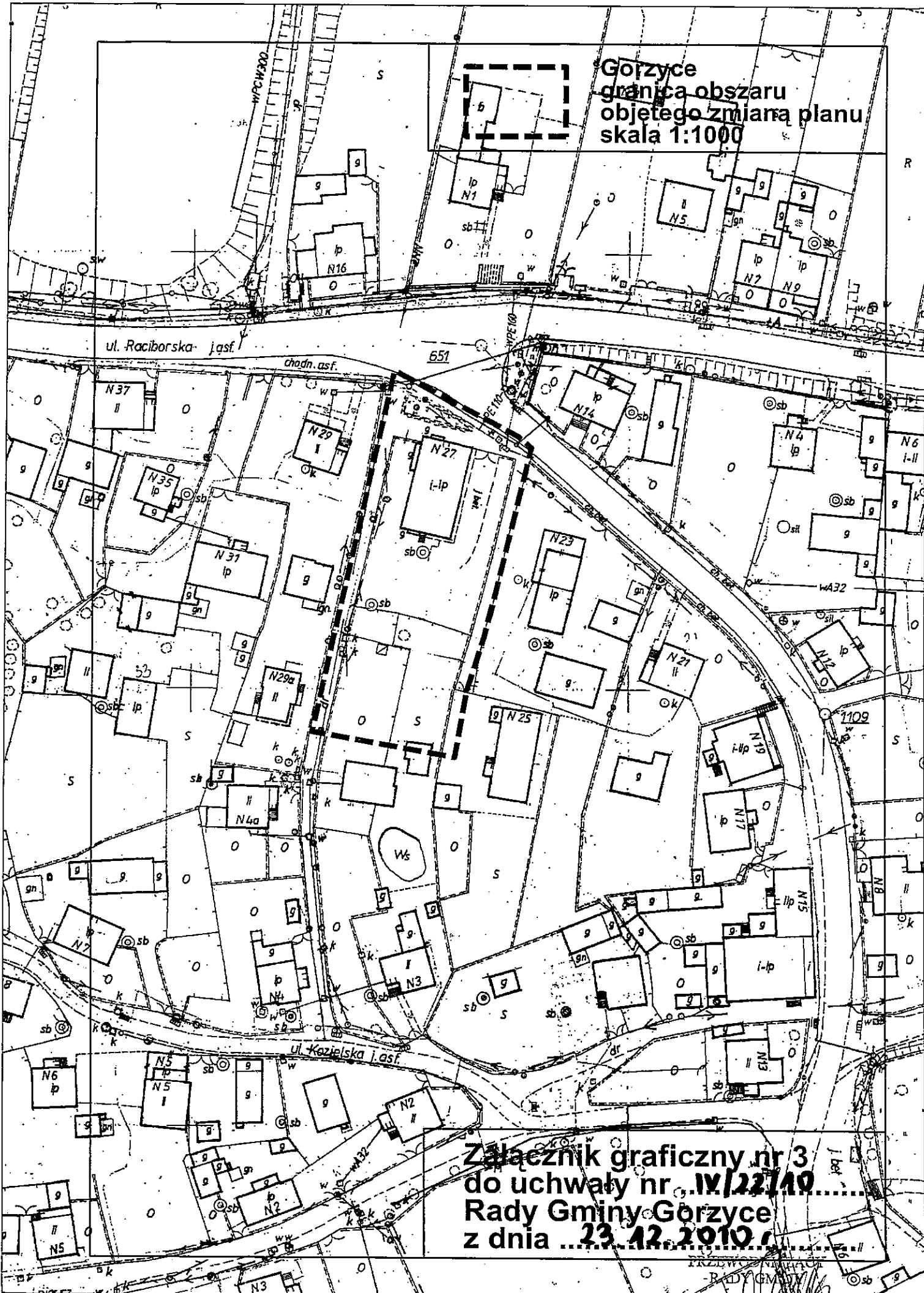
Turza Śląska
granica obszaru
objętego zmianą planu
skala 1:1000



PRZEWODNICZĄCY
RADY GMINY
[Signature]
mgr Krzysztof Matek

Załącznik graficzny nr 2
do uchwały nr **IV/22/10**.....
Rady Gminy Gorzyce
z dnia **23.12.2010 r.**.....

Gorzyce
granica obszaru
objętego zmianą planu
skala 1:1000



Załącznik graficzny nr 3
do uchwały nr IV/22/10
Rady Gminy Gorzyce
z dnia 23.12.2010 r.

mgr Krzysztof Matek

Gorzyce, Osiny
granica obszaru
objętego zmianą planu
skala 1:1000

Załącznik graficzny nr 4
do uchwały nr IV/22/10
Rady Gminy Gorzyce
z dnia 23.12.2010r.

PRZEWODNICZĄCY
KALINY

mgr Krzysztof Małek