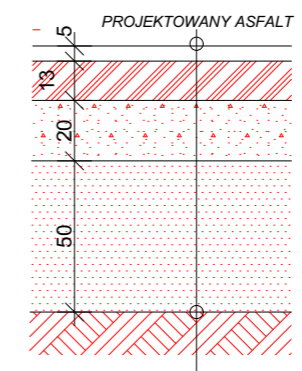


zewnętrzna linia
istniejącego
ogrodzenia



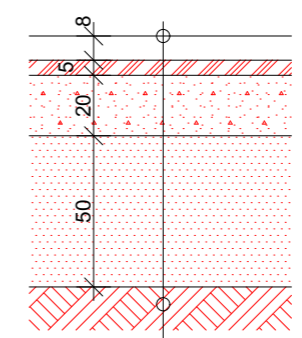
- KOSTKA BRUKOWA "PODWÓJNE T" 10cm (kolor szary)
- PIASEK STABILIZOWANY CEMENTEM 5cm
- KLINIEC (frakcja 16-32mm) 20cm
- TŁUCZEŃ (frakcja 32-63) 30cm
- WARSTWA FILTRACYJNA Z PIASKU 10cm
- GRUNT RODZIMY

dotyczy nawierzchni utwardzonej częściowo kruszywem kamiennym
-utwardzić kostką brukową gr.10cm, grubość fugi min 5mm
ok.390,0m²



- WARSTWA ŚCIERALNA Z ASFALTU 5cm
- PODBUDOWA ASFALTOWA 5cm
- PODBUDOWA Z TŁUCZNIĄ 30,5-63mm 20cm
- WARSTWA NIEWYSADZINOWA Z PIASKU LUB POSPÓLKI 50cm
- GRUNT RODZIMY

dotyczy terenu oznaczonego symbolem "tzu":
ISTNIEJĄCYCH TERENÓW ZIELONYCH - do utwardzenia asfaltem
ok.37,0m²



- BETONOWE PŁYTY AŻUROWE (kolor szary) 8cm
- PODSYPKA Z POSPÓLKI 5cm
- PODBUDOWA Z TŁUCZNIĄ (frakcja 32-63) 20cm
- WARSTWA NIEWYSADZINOWA Z PIASKU LUB POSPÓLKI 50cm
- GRUNT RODZIMY

dotyczy terenu utwardzonego płytami ażurowymi od strony ul. Belsznickiej
ok.220m²

Na rysunku podano nazwę produktu konkretnego producenta **BETAFENCE, URANOS**. Elementy te można zastąpić innymi o podobnych lecz nie gorszych parametrach

		PRACOWNIA PROJEKTOWA "MODUL" 44-300 Wodzisław Śląski, ul. Wąłowa 2, tel./fax (032) 455-19-64			
Stadium projektu:	PROJEKT BUDOWLANO-WYKONAWCZY (errata)				Opracowanie:
Nazwa projektu:	BUDOWA BOISKA WIELOFUNKCYJNEGO Z NAWIERZCHNIĄ Z TRAWY SYNTETYCZNEJ WRAZ Z PRZEBUDOWĄ ZAGOSPODAROWANIA TERENU PRZYŁĘGŁEGO, NA TERENIE KOMPLEKSU SPORTOWEGO W CZYŻOWICACH PRZY ULICY ROGOWSKIEJ				Projektant architektury:
Nazwa rysunku:					Projektant uprawniony architektury:
Nazwa inżyniera:	Schemat ogrodzenia (ogr.4) - przekrój 6-6 przekrój przez nawierzchnie utwardzone				Podpis:
Nazwa inwestycji:	GMINA GORZYCE URZĄD GMINY GORZYCE, ul. Kościelna 15, 44-350 Gorzyce				
Adres inwestycji:	Czyżowice, ul. Rogowska, działki numer 741/179, 740/179				
		Skala:	Data:	Nr rysunku:	Strona:
		1:25	11.2016	B-06	8