

Godło mapy: 55-40-(10-c) (15-a)  
Obręb: Gorzyczki  
Karta mapy: 1:2

Województwo: śląskie  
Gmina: Gorzyce  
KERG: 801-7/2009

# KOPIA MAPY ZASADNICZEJ

skala 1 : 1000

zakres opracowania

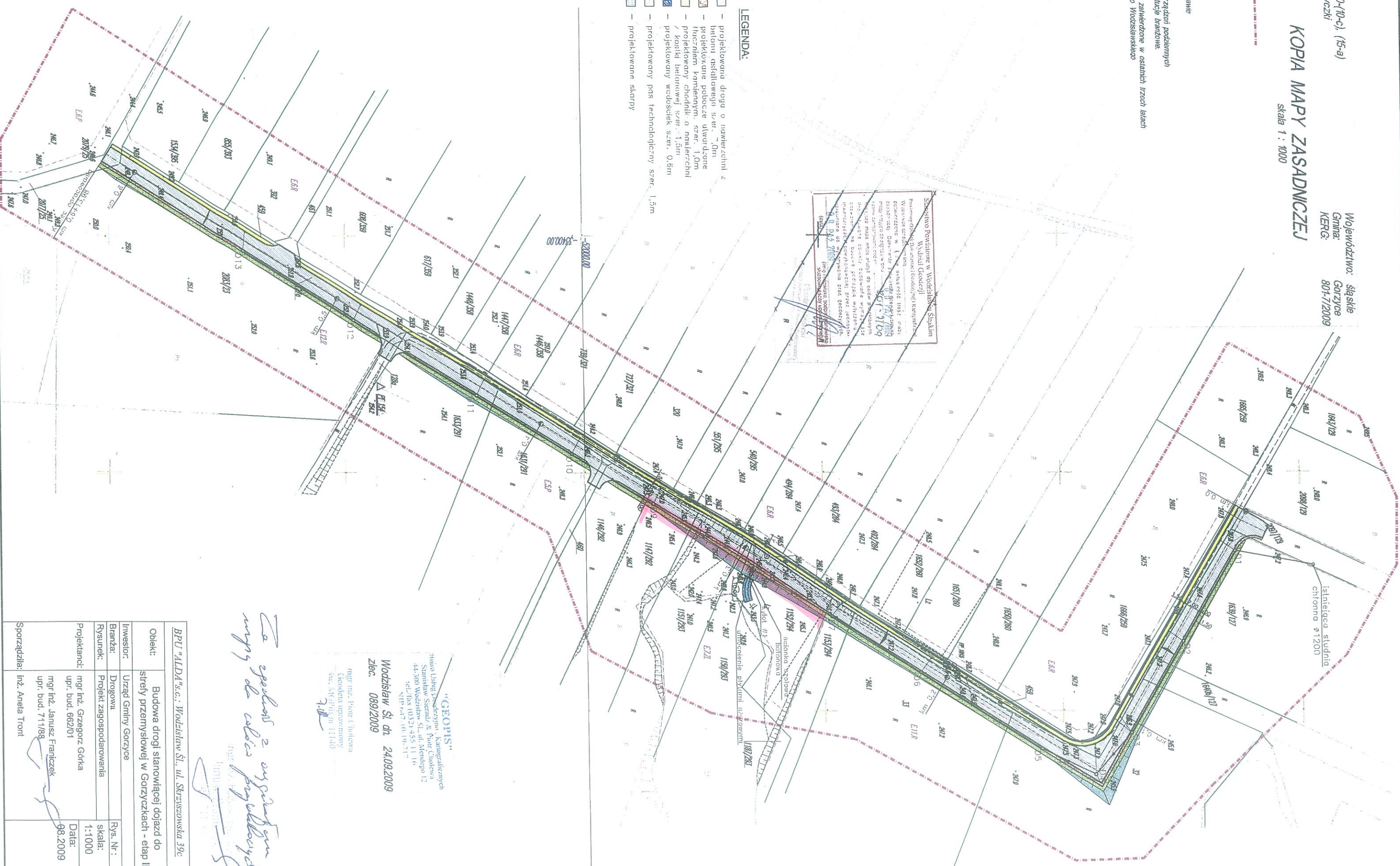
Granice wniesiono na podstawie mapy ewidencyjnej

Nie wyklucza się istnienia urządzeń podziemnych nie wykazanych przez instytucje branżowe.

Sprawdzono projekty ZUDP zatwierdzone w ostatnich trzech latach przez Starostę Powiatowego Wodzisławskiego

Spisowno Powiatowe w Wodzisławiu Śląskim  
Wydział Geodezji  
Paszporty Obszaru Powiatowego Geodezji Katowickiej  
Wskazane dane nie są gwarantowane  
Opracowanie w 1:1000 roku robót 1093 - realizacja projektu budowlanego w ramach projektu "Budowa drogi stanowiącej dojazd do strefy przemysłowej w Gorzyczkach - etap II" (Kierownik projektu: mgr inż. Janusz Franciszek, NIP: 647 101 102 717)

- LEGENDA:**
- projektowana droga o nawierzchni z betonu asfaltowego szer. 7,0m
  - projektowana pobocze utwardzone twardym kamieniem, szer. 1,0m
  - projektowany chodnik o nawierzchni / kostki betonowej szer. 1,5m
  - projektowany wodoszczelny szer. 0,6m
  - projektowany pas technologiczny szer. 1,5m
  - projektowane skarpy



**"GEOPIS"**  
Biuro Usług Geodezyjnych, Kartograficznych  
Stanisław Sieruda & Piotr Cholewa  
44-300 Wodzisław Śląski, ul. Mendelgo 12  
tel./fax 0327 455 11 10  
NIP 647 101 102 717

mgr inż. Piotr Cholewa  
Geodeta uprawniony  
Sw. KR.PH. nr 11140

Wodzisław Śl. dn. 24.09.2009  
Zlec. 089/2009

*To społeczność z organizacją mapy dla celów projektowych*

mgr inż. Janusz Franciszek  
NIP: 647 101 102 717

BPU "ALDA" s.c., Wodzisław Śl., ul. Skrzyszowska 39c	
Objekt:	Budowa drogi stanowiącej dojazd do strefy przemysłowej w Gorzyczkach - etap II
Investor:	Urząd Gminy Gorzyce
Branża:	Drogowa
Rysunek:	Projekt zagospodarowania
Projektanci:	mgr inż. Grzegorz Gótko upr. bud. 662/01
	mgr inż. Janusz Franciszek upr. bud. 71/188
Sporządziła:	inż. Aneta Troni
	Rys. Nr.: Skala: Data: