

Projekt

**UCHWAŁA NR X/.../15
RADY GMINY GORZYCE**

z dnia 22 czerwca 2015 r.

**w sprawie przystąpienia do sporządzenia miejscowego planu zagospodarowania przestrzennego
Gminy Gorzyce**

Na podstawie art. 18 ust. 2 pkt 5 ustawy z dnia 8 marca 1990 r. o samorządzie gminnym (Dz.U. z 2013 r., poz. 594 z późn. zm.) oraz art. 14 ust.1, 2, 4 i art. 27 ustawy z dnia 27 marca 2003 r. o planowaniu i zagospodarowaniu przestrzennym (Dz.U. z 2015 r., poz. 199), uchwała się, co następuje:

§ 1. Przystąpić do sporządzenia miejscowego planu zagospodarowania przestrzennego Gminy Gorzyce.

§ 2. Granice obszarów objętych zmianą planu określają załączniki graficzne od nr 1 do nr 18, stanowiące integralną część niniejszej uchwały.

§ 3. Plan miejscowy w niezbędnym zakresie będzie obejmował problematykę wynikającą z art. 15 ust. 2 ustawy o planowaniu i zagospodarowaniu przestrzennym.

§ 4. Wykonanie uchwały powierzyć Wójtowi Gminy Gorzyce.

§ 5. Uchwała wchodzi w życie z dniem podjęcia.

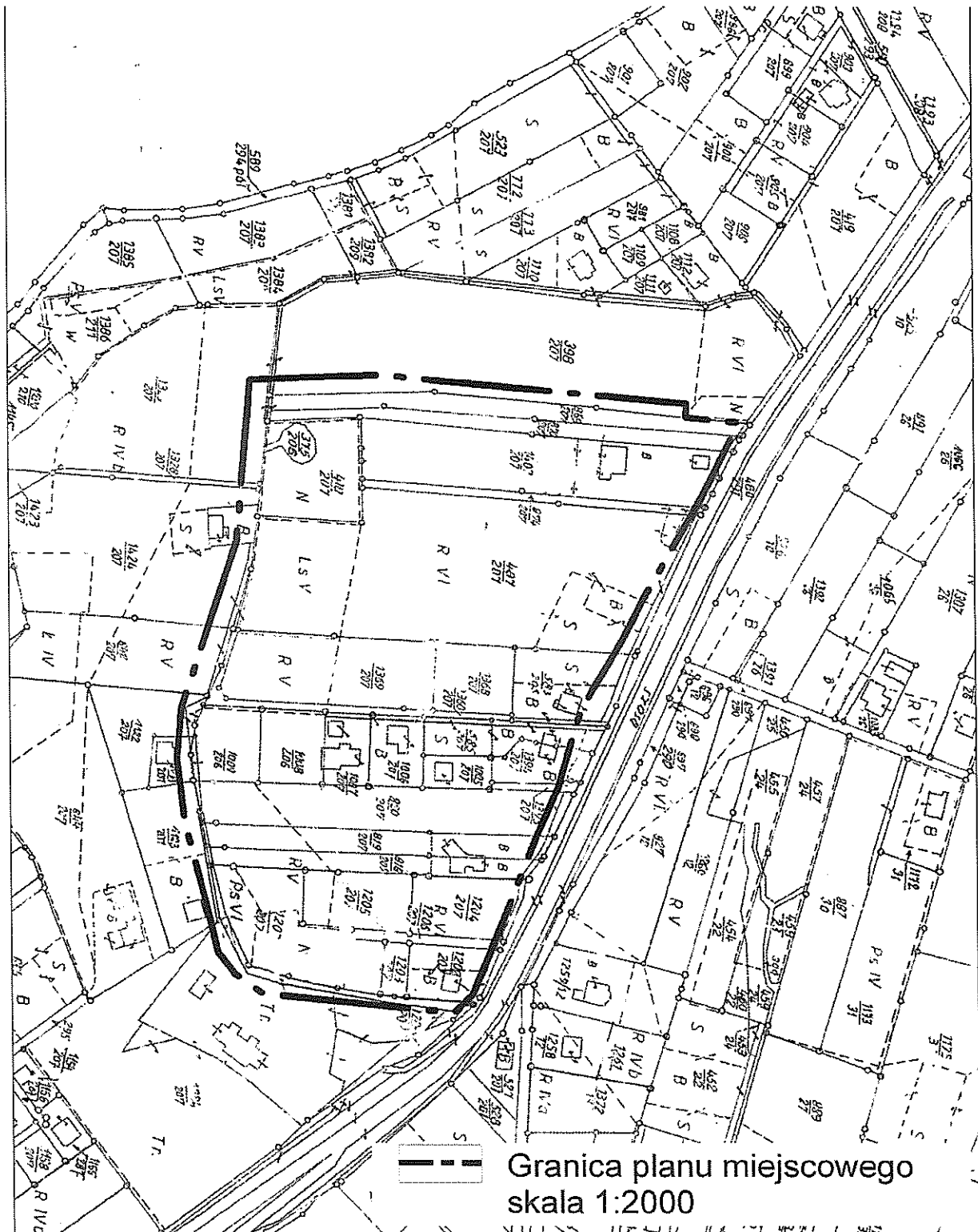
Rada Gminy
Kościelna
Krzysztof Kościelna

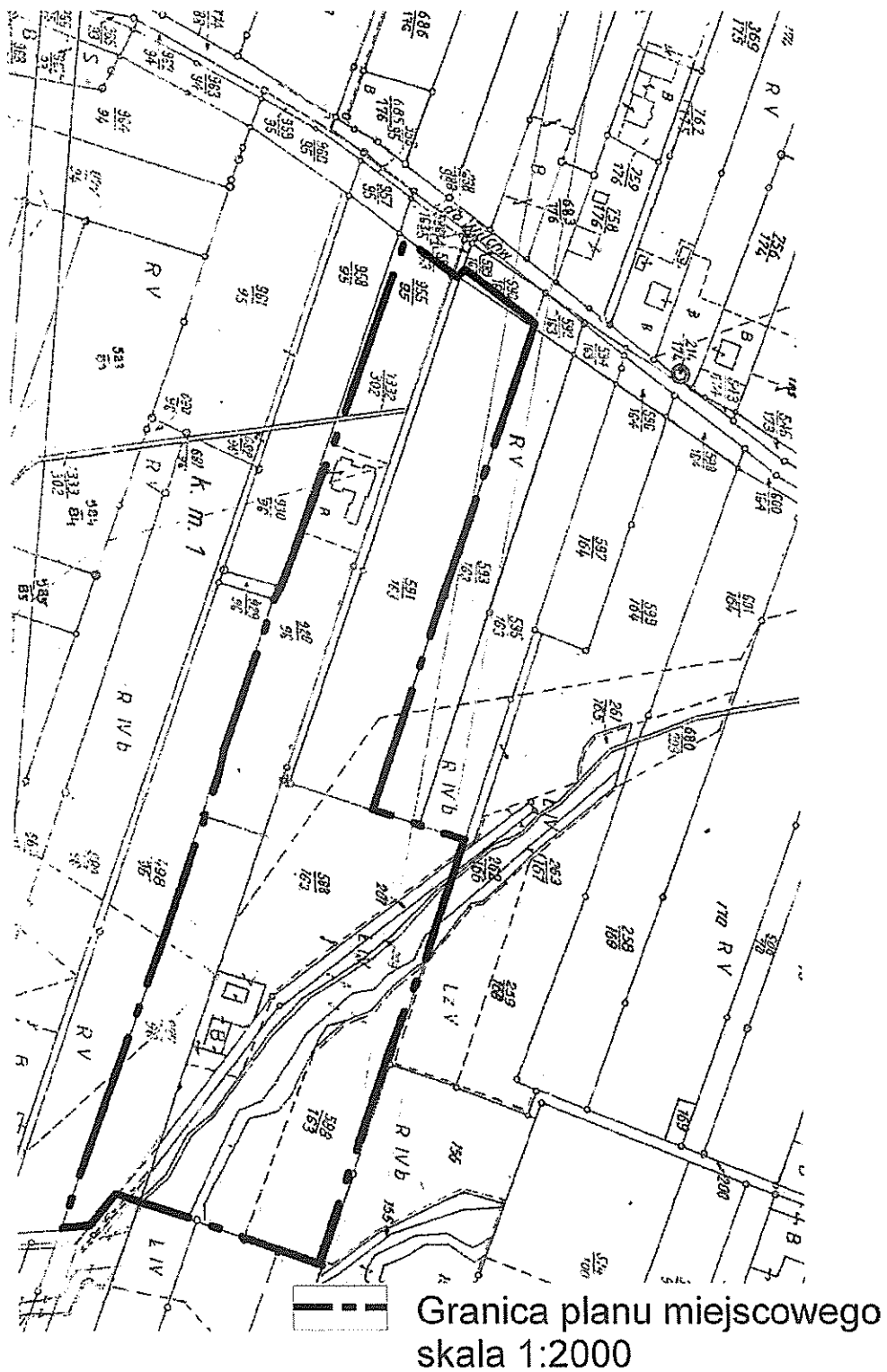
Z up. WÓJTA

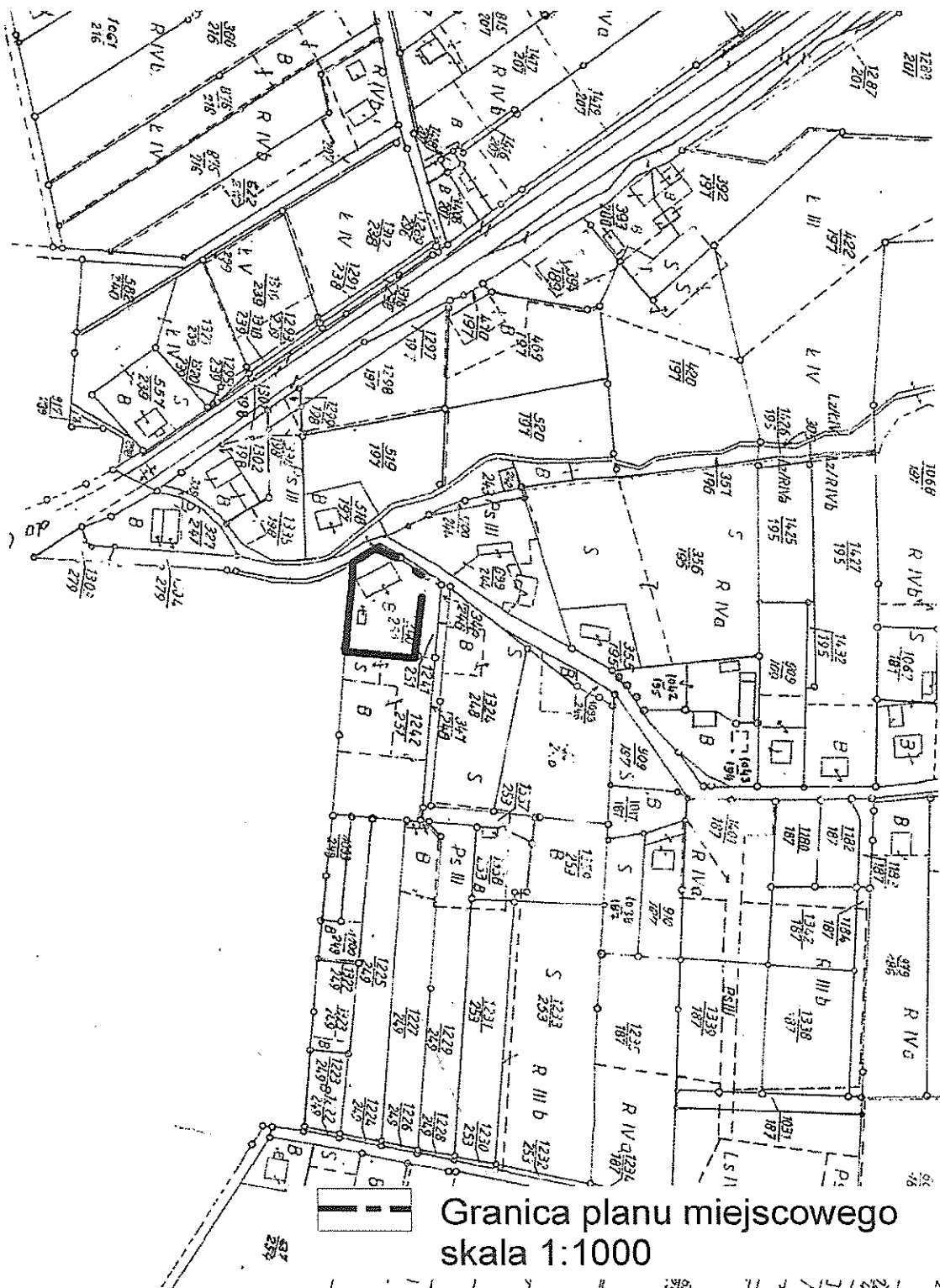
Helena Lazar
/Zastępca Wójta/

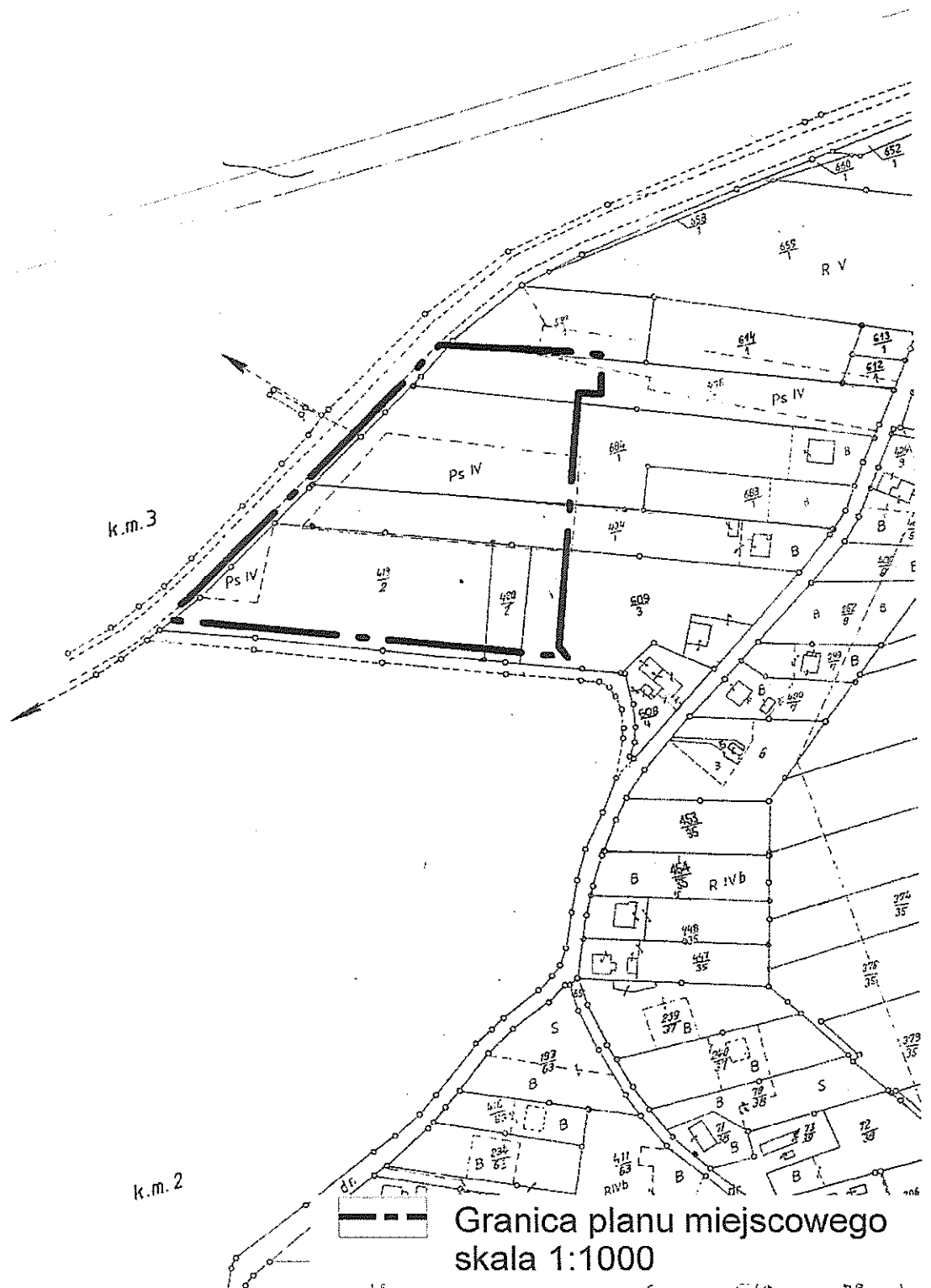
KIEROWNIK
Referatu Gospodarki Komunalnej

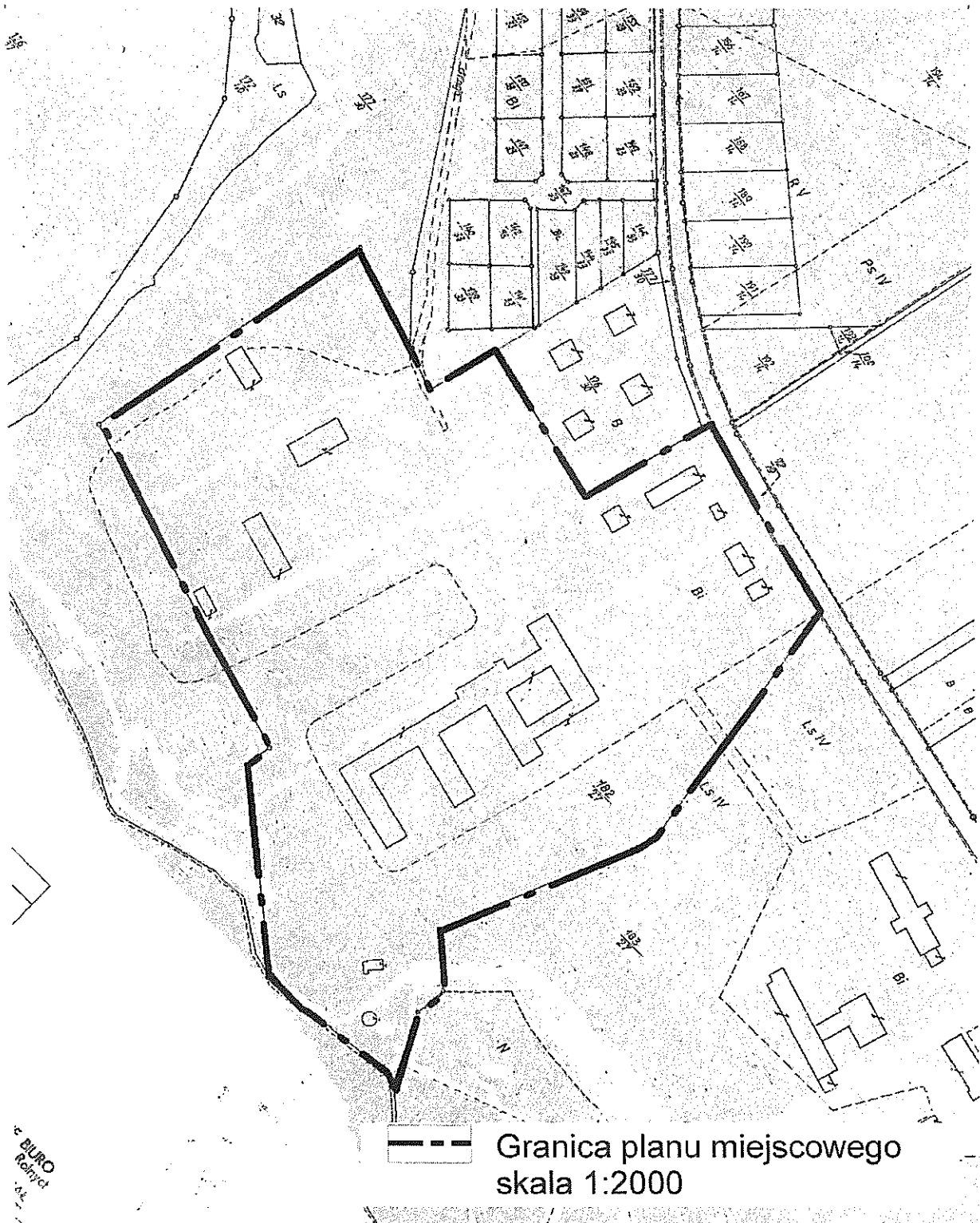
Izolda Gajowska

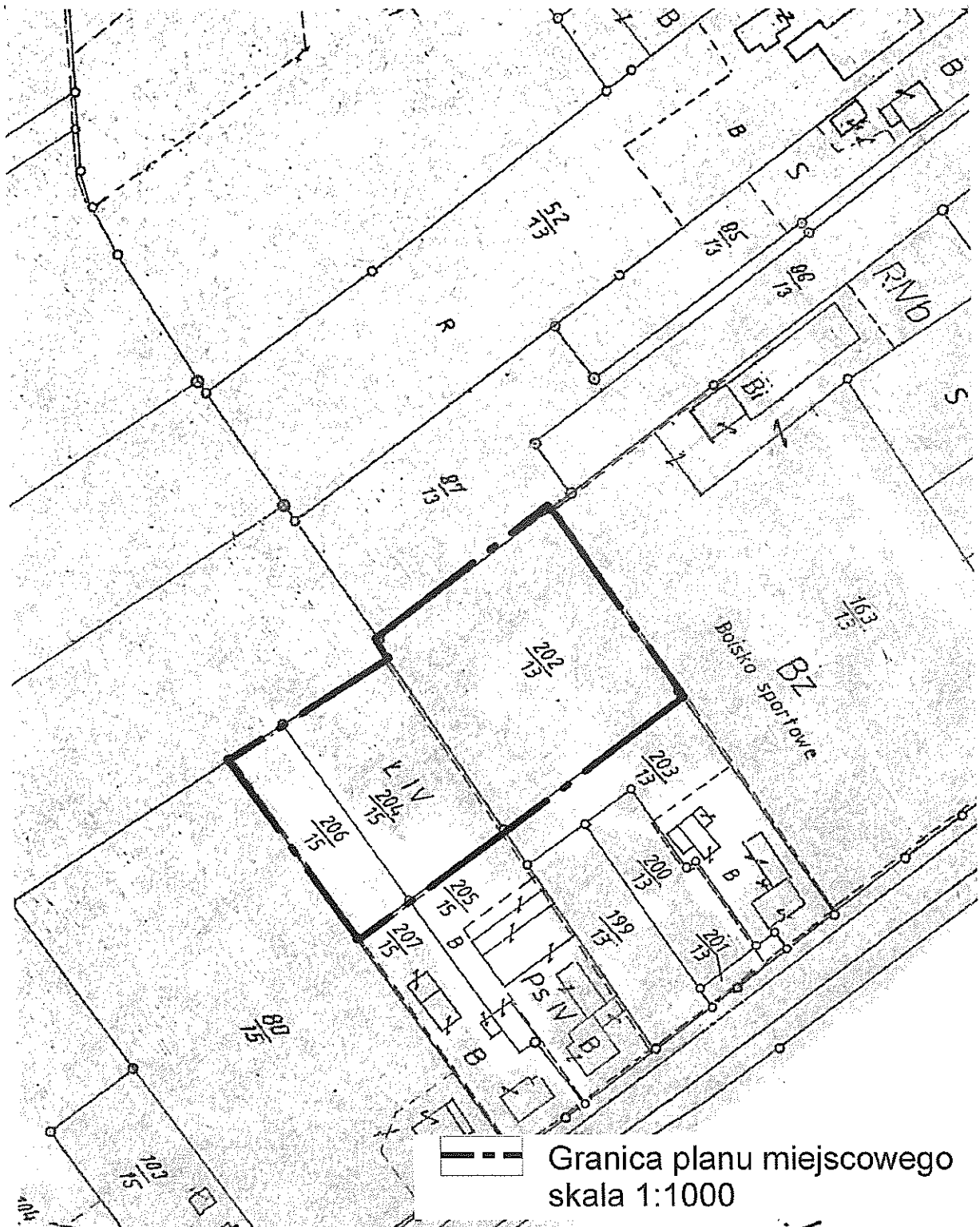


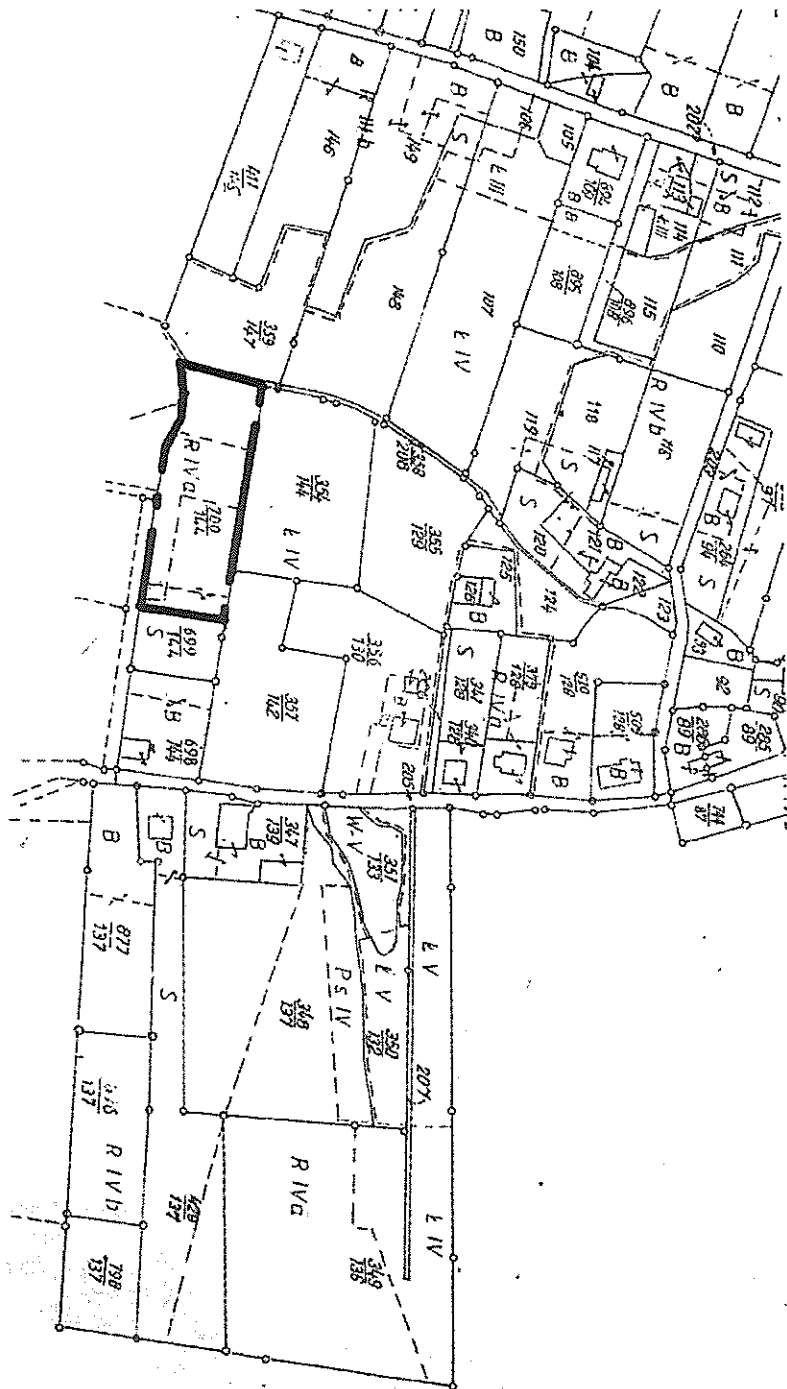






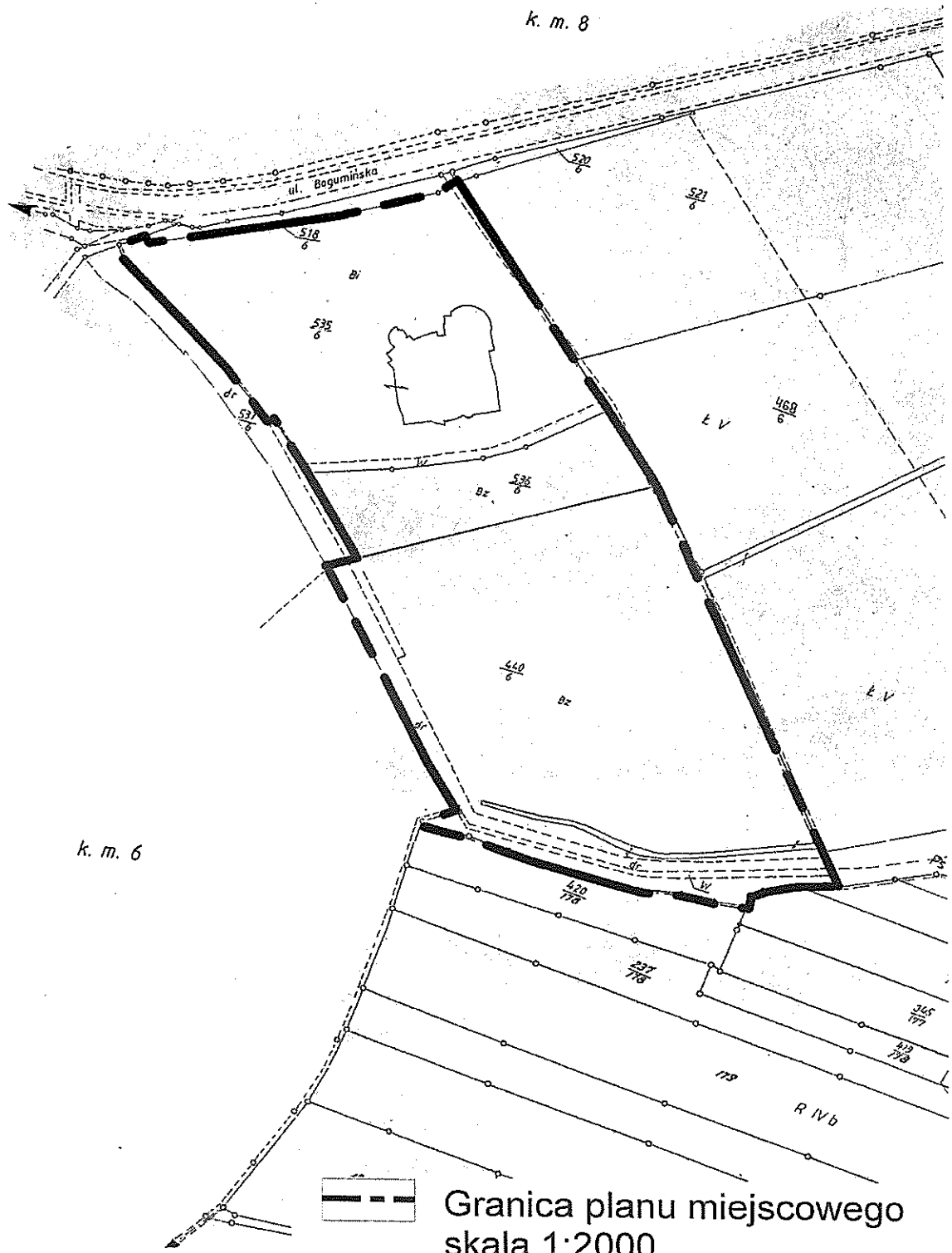




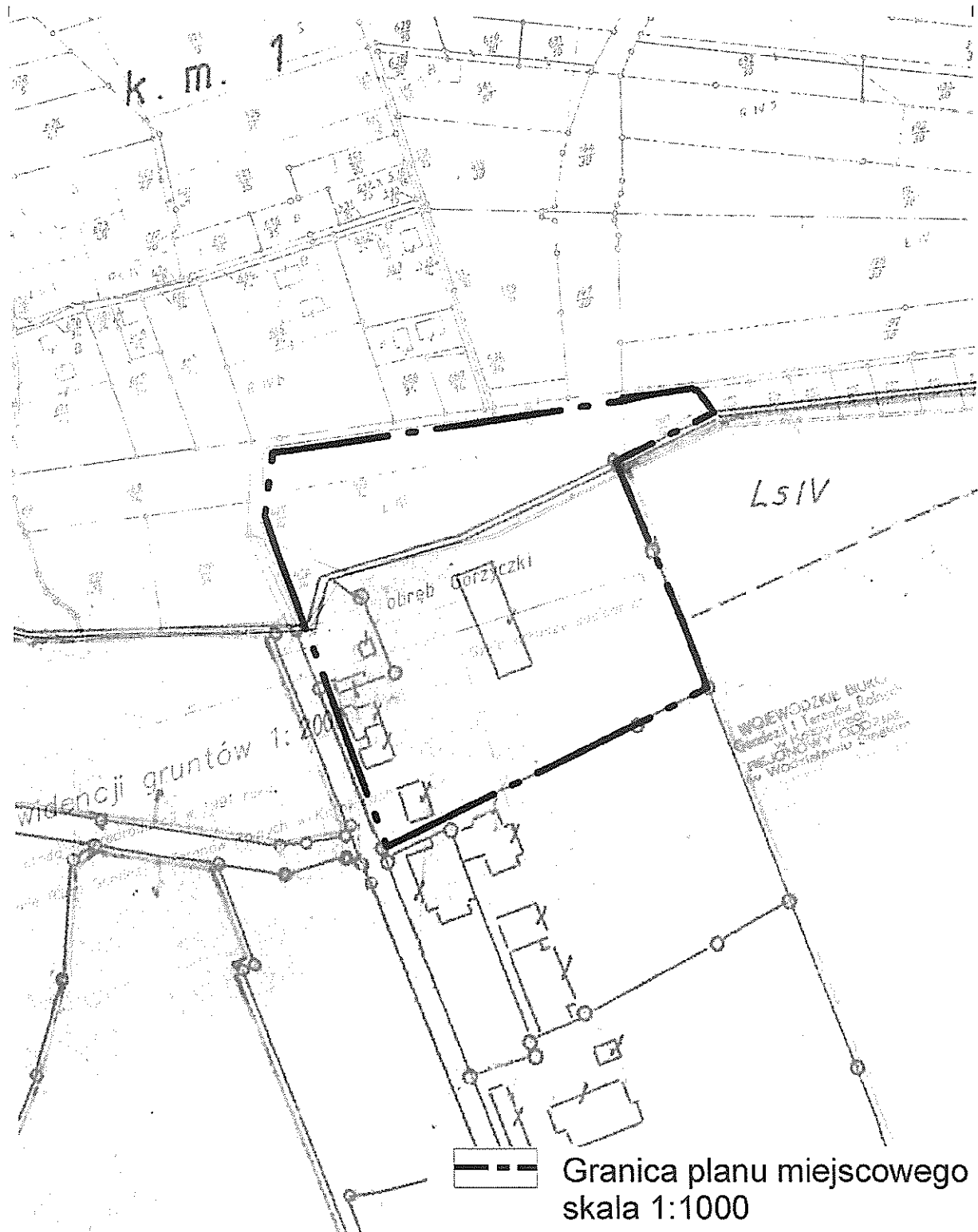


Granica planu miejscowego
skala 1:1000

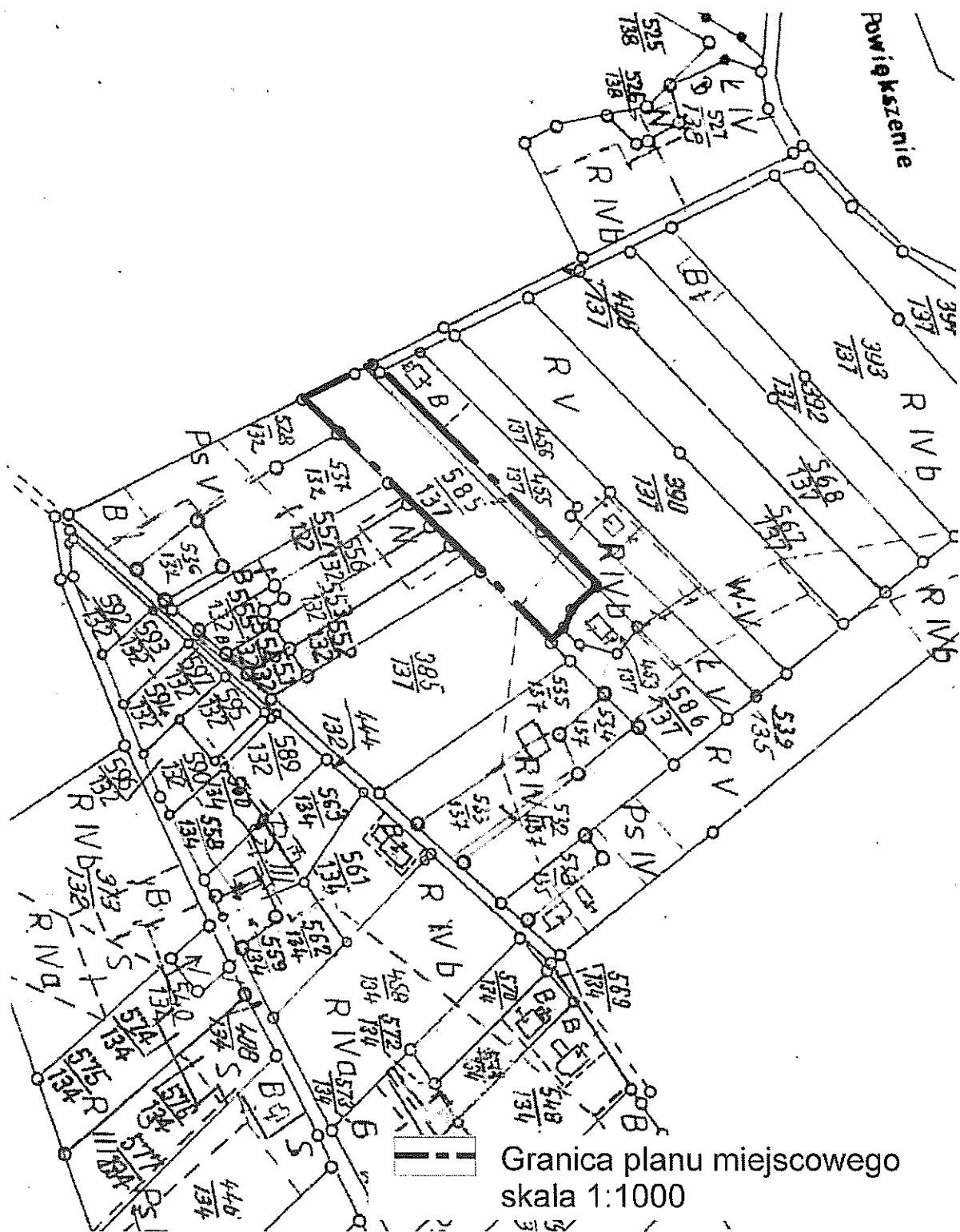
Załącznik Nr 8 do Uchwały Nr X/.../15
Rady Gminy Gorzyce
z dnia 22 czerwca 2015 r.

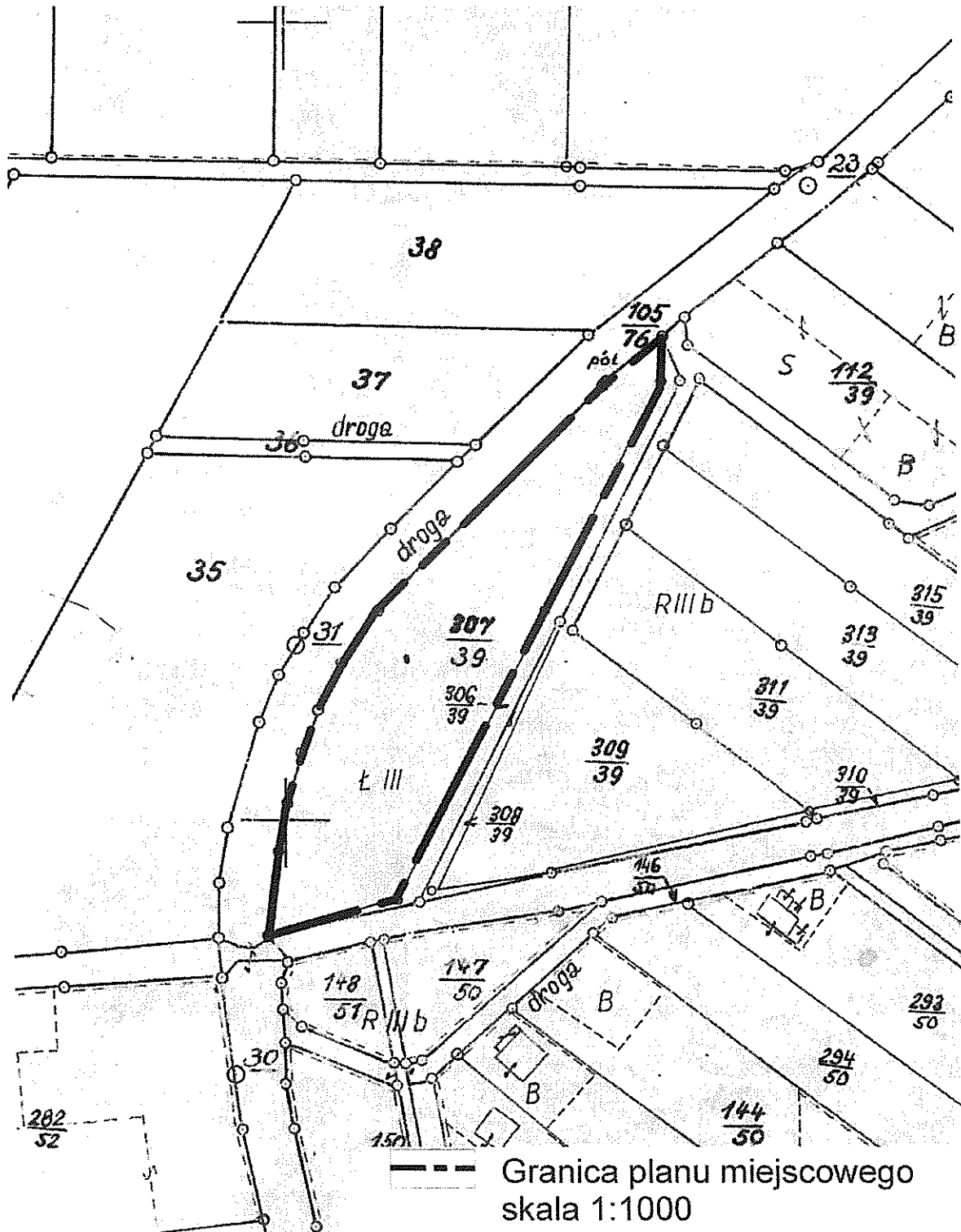


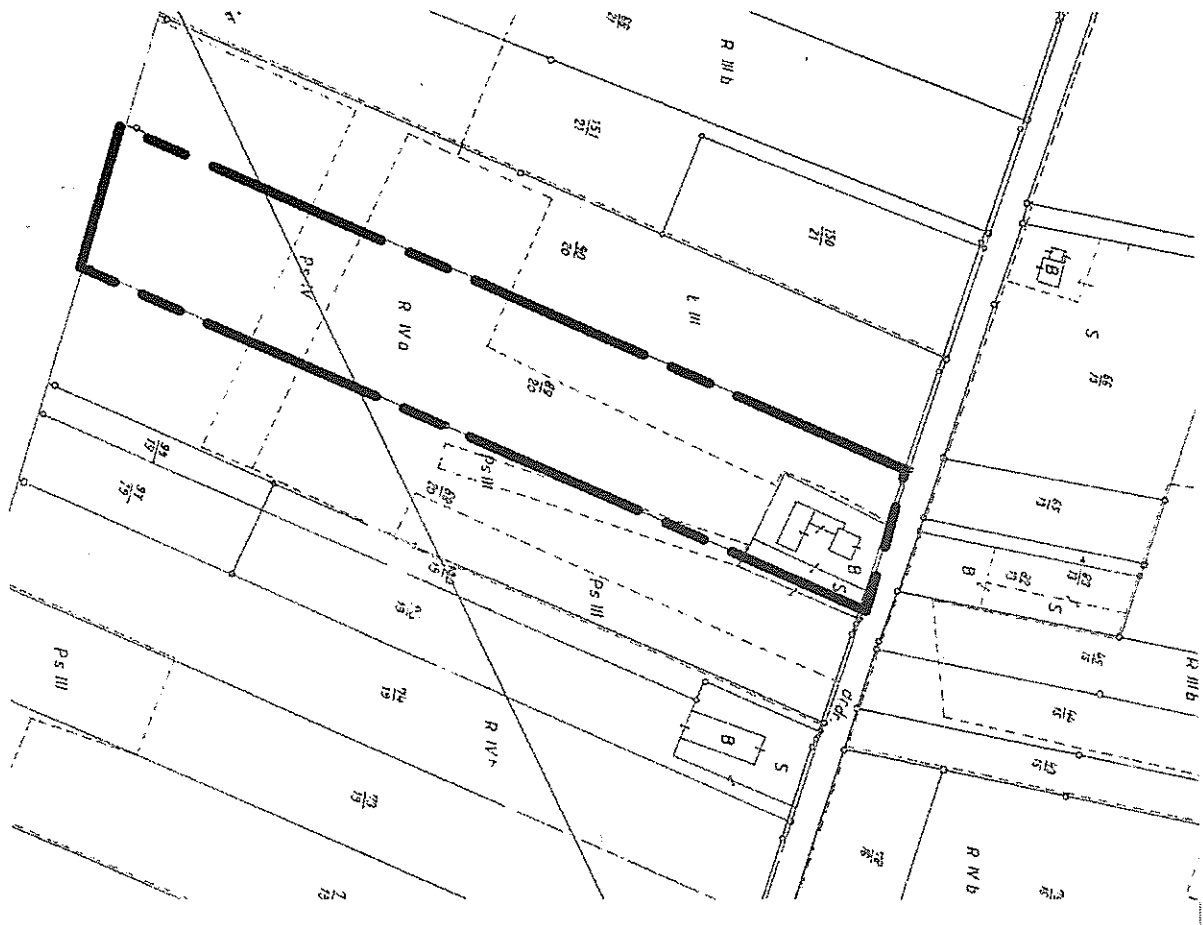
Załącznik Nr 9 do Uchwały Nr X/.../15
Rady Gminy Gorzyce
z dnia 22 czerwca 2015 r.



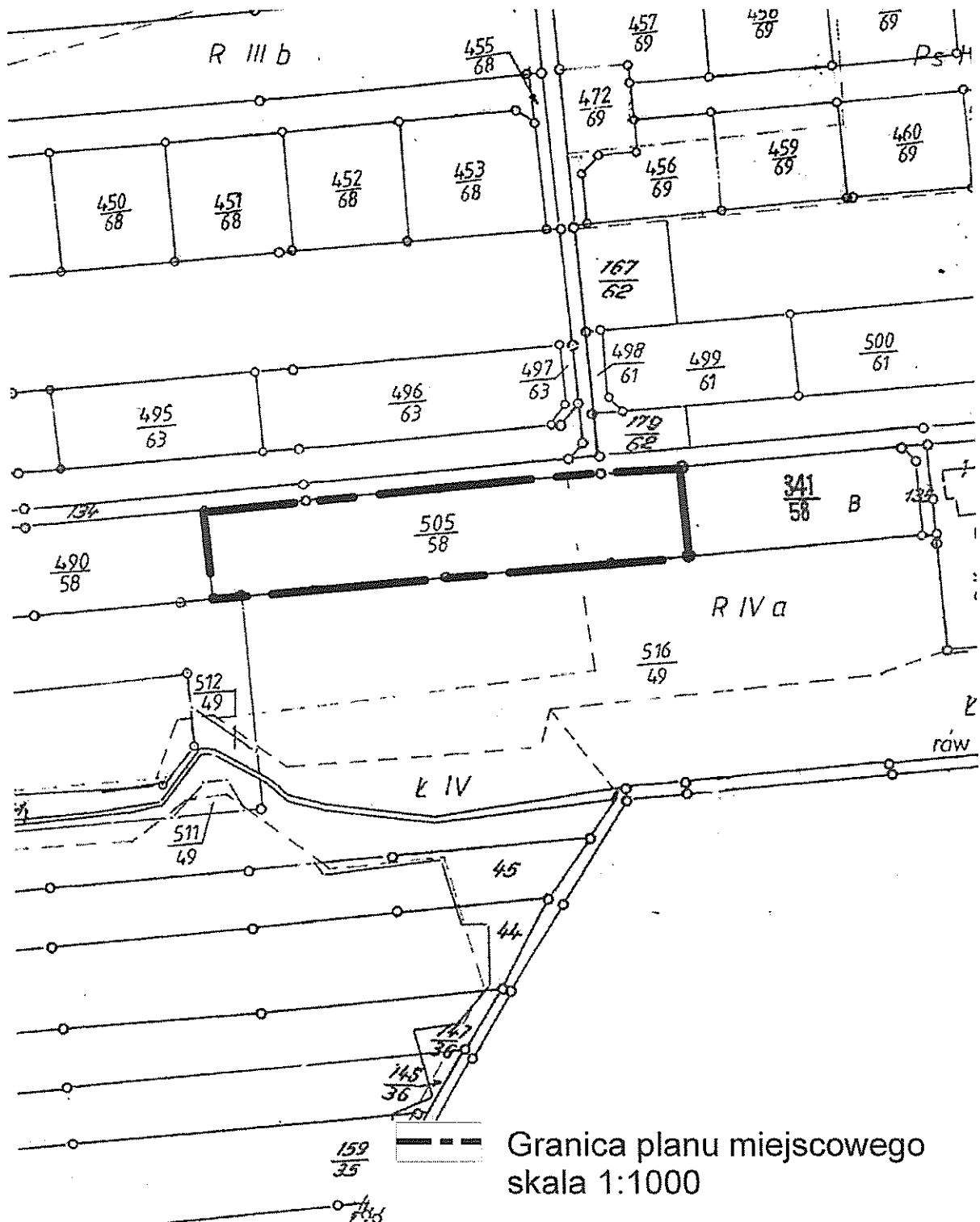
Załącznik Nr 10 do Uchwały Nr X/.../15
 Rady Gminy Gorzyce
 z dnia 22 czerwca 2015 r.

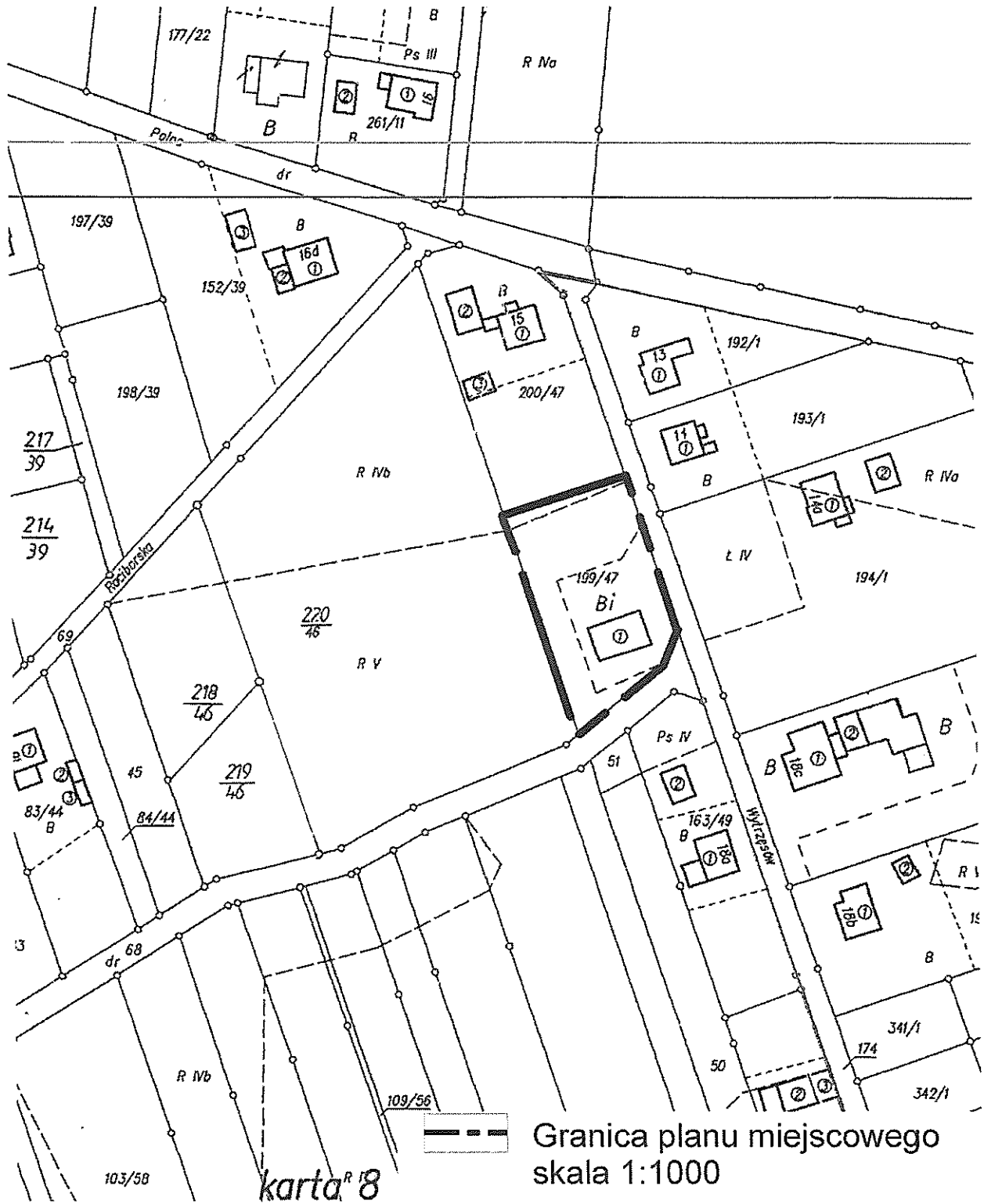


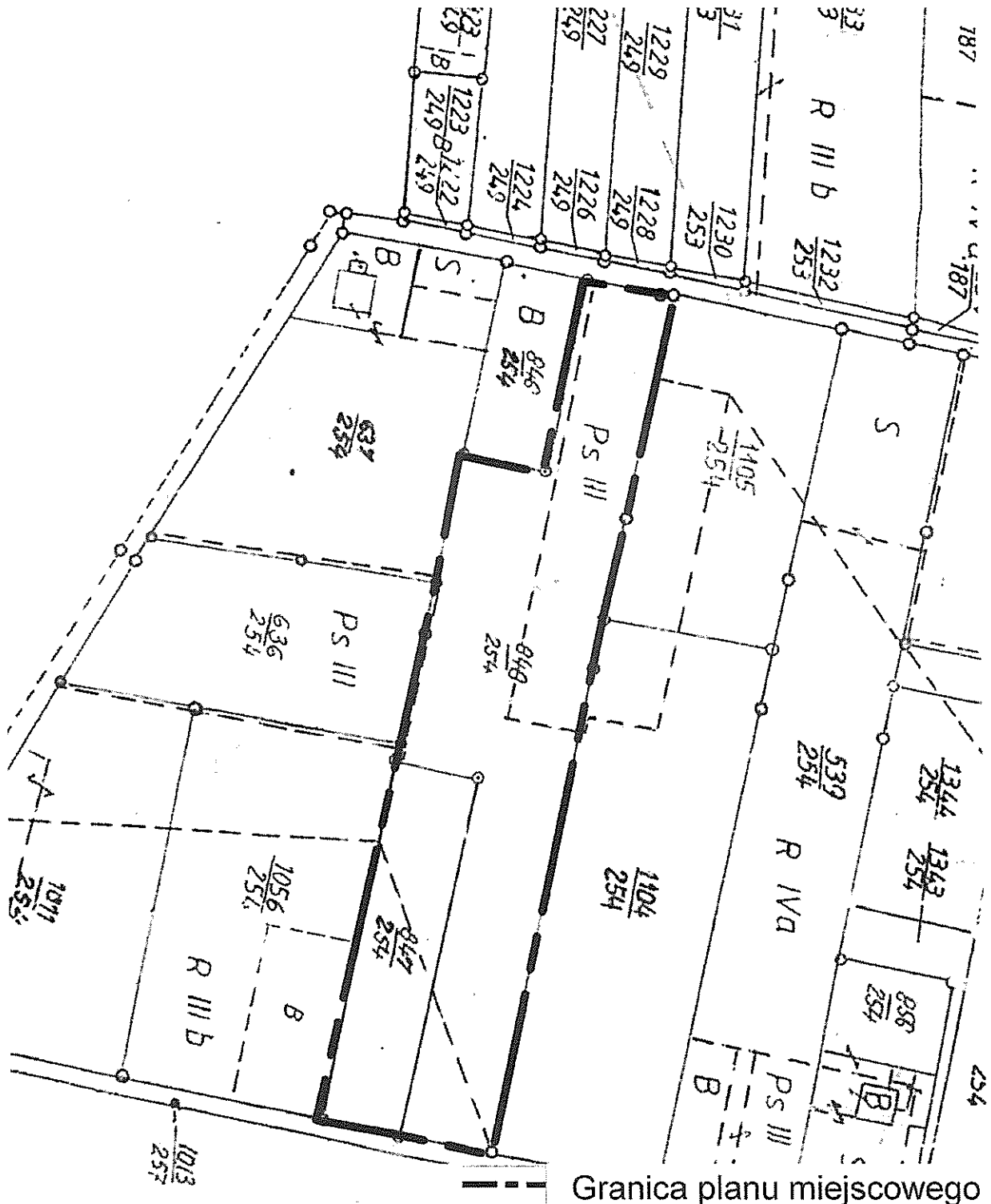




Granica planu miejscowego
skala 1:2000







Granica planu miejscowego
 skala 1:1000



