

PRZEDMIAR

Klasyfikacja robót wg. Wspólnego Słownika Zamówień

4510000-8 ROBOTY PRZYGOTOWAWCZE
45111000-8 ROBOTY ROZBIÓRKOWE
45111200-0 ROBOTY ZIEMNE
45233120-6 KRAWĘŻNIKI WJAZDY DO POSESJI
45233120-6 NAWIERZCHNIA JEZDNI
45233120-6 OZNAKOWANIE PIONOWE

NAZWA INWESTYCJI : Remont nawierzchni ulicy 7 kwietnia w Osinach - odcinek I
ADRES INWESTYCJI : ul. 7 Kwietnia Osiny
INWESTOR : GMINA GORZYCE
ADRES INWESTORA : 44-350 Gorzyce ul. Kościekna 15

SPORZĄDZIŁ KALKULACJE : Kazimierz Kondrot
DATA OPRACOWANIA : 30.08.2017

WYKONAWCA :

INWESTOR :

Data opracowania
30.08.2017

KAZIMIERZ KONDROT
UPR. BUD. NR 658/84
W specjalności konstrukcyjno-inżynierskiej
w zakresie dróg i lotniskowych dróg startowych
SLK/BD/3570/01



Data zatwierdzenia

GMINA GORZYCE
ul. Kościelna 15
44-350 Gorzyce

WÓJT GMINY
Daniel Jakubczyk



OGÓLNA CHARAKTERYSTYKA OBIEKTU

ZAWARTOŚĆ OPRACOWANIA:

- Założenia do wyceny przedmiaru.
- Przedmiar robót.

ZAŁOŻENIA DO WYCENY PRZEDMIARU

Przedmiar opracowano na podstawie rozporządzenia Ministra Infrastruktury z dnia 2 września 2004 r. w sprawie szczegółowego zakresu i formy dokumentacji projektowej, specyfikacji technicznych wykonania i odbioru robót budowlanych oraz programu funkcjonalno - użytkowego. Ilości oraz rodzaj robót zawarte w przedmiarze określono na podstawie dokumentacji projektowej, zgodnie z zasadami podanymi w specyfikacji technicznej wykonania i odbioru robót.

Wszystkie długości i powierzchnie podane w przedmiarze robót są zredukowane do płaszczyzny poziomej.

Podane w przedmiarze robót katalogi nakładów rzeczowych nie stanowią podstawy wyceny robót dla Wykonawcy. Wskazują jedynie publikację opisującą zakres podstawowych czynności technologicznych, jakie należy w danej pozycji wykonać. Pozycje w przedmiarze robót opisują prace w sposób skrócony. Z reguły opis ten nie powiela pełnego zakresu prac i metod wykonania podanych w ST. Przy wycenie przyjęć należy, że poszczególne pozycje przedmiaru robót zawierają wszystkie czynności, materiały oraz sprzęty konieczne do całkowitego i poprawnego wykonania przedmiotowych prac zgodnie z dokumentacją projektową, sztuką budowlaną i obowiązującymi przepisami.

Wykonawca dokona wyceny o kalkulacje własne.

Lp.	Podstawa	Opis i wyliczenia	j.m.	Poszcz.	Razem
1	45100000-8	ROBOTY PRZYGOTOWAWCZE			
1	KNNR 1	Roboty pomiarowe przy liniowych robotach ziemnych - trasa dróg w terenie pagórkowatym lub górskim	km		
d.1	0111-02	<ul 7 kwietnia pos 9A - 12>79.0/1000	km	0.08	
				RAZEM	0.08
2	45111000-8	ROBOTY ROZBIÓRKOWE			
2	KNR AT-03	Roboty remontowe - cięcie piłą nawierzchni bitumicznych na gł. 6-10 cm	m		
d.2	0101-02	<ul 7 kwietnia pos 9A - 12>17.5	m	17.50	
		<ul 7 kwietnia pos 14 - 14A>5.5+7.0	m	12.50	
				RAZEM	30.00
3	KNR 2-31	Ręczne rozebranie nawierzchni z mieszanek mineralno-bitumicznych o grubości 8 cm	m ²		
d.2	0803-01	<ul 7 kwietnia pos 9A - 12>(17.5+5.3)/2*(4.0+1.0)/2+(5.3+3.2)/2*4.3+(3.2+2.7)/2*	m ²	230.73	
	0803-02	16.0+(2.7+2.3)/2*54.7	m ²	2.80	
	analogia	<zjazd pos 9a>3.5*0.8	m ²	1.69	
		<furtka pos 12>1.3*1.3	m ²		
				RAZEM	235.22
4	KNR 4-04	Wywiezienie gruzu z terenu rozbiórki przy mechanicznym załadunku i wyładunku samochodem samowładkowym na odległość 5 km	m ³		
d.2	1103-04	<naw asf wjazdy>poz.3*0.08	m ³	18.82	
	1103-05			RAZEM	18.82
5		Utylizacja gruzu betonowego oraz nawierzchni asfaltobetonowej	m ³		
d.2	kalk. własna	poz.4	m ³	18.82	
				RAZEM	18.82
3	45111200-0	ROBOTY ZIEMNE			
6	KNR 2-01	Ręczne kopanie rowów o głębok.do 0.6 m i szer.dna do 0.4 w gruncie kat. IV	m		
d.3	0701-03	- celem lokalizacji uzbrojenia	m	40.00	
	analogia	2*5*4.0		RAZEM	40.00
7	KNNR 1	Roboty ziemne wykonywane koparkami podsiębiernymi o poj. łyżki 0.60 m ³ w gruncie kat. III-IV z transportem urobku na odległość 5 km po drogach o nawierzchni utwardzonej samochodami samowładkowymi - INWESTOR NIE ZAPEWNI WYSYPU. ODLEGŁOŚĆ ODWOZU ZGODNIE Z USTALENIAMI WYKONAWCY ROBÓT. PRZEWDZIĘC OPLĄTĘ ZA SKŁADOWANIE GRUNTU.	m ³		
d.3	0202-08	<ul 7 kwietnia pos 9A - 12>[(17.5+5.3)/2*(4.0+1.0)/2+(5.3+3.2)/2*4.3+3.2*70.7]*	m ³	155.62	
	0208-02	[0.15+0.20+0.10+0.07+0.05]	m ³	1.43	
		<zjazd pos 9a>3.5*0.8*(0.10+0.20+0.10+0.03+0.08)	m ³	0.86	
		<furtka pos 12>1.3*1.3*(0.10+0.20+0.10+0.03+0.08)	m ³		
				RAZEM	157.91
8	KNNR 1	Ręczne plantowanie powierzchni gruntu rodzimego kat.IV	m ²		
d.3	0501-02	<ul 7 kwietnia pos 9A - 12>2*79.0*0.50	m ²	79.00	
				RAZEM	79.00
4	45233120-6	KRAWĘŻNIKI WJAZDY DO POSESJI			
9	KNR 2-31	Rowki pod krawężniki i ławy krawężnikowe o wymiarach 30x40 cm w gruncie kat.III-IV	m		
d.4	0401-06	<zjazd pos 9a>2*0.8+3.5	m	5.10	
		<furtka pos 12>2*1.3+1.3	m	3.90	
				RAZEM	9.00
10	KNR 2-31	Krawężniki betonowe wtopione o wymiarach 12x25 cm na podsypce cementowo-piaskowej - OBRAMOWANIE WJAZDÓW	m		
d.4	0403-05	<zjazd pos 9a>2*0.8	m	1.60	
	analogia	<furtka pos 12>2*1.3	m	2.60	
				RAZEM	4.20
11	KNR 2-31	Krawężniki betonowe "na płask" o wymiarach 15x30 cm na podsypce cementowo-piaskowej - ZAMKNIĘCIE WJAZDU	m		
d.4	0403-03	<wj do pos>3.5+1.3	m	4.80	
	analogia			RAZEM	4.80
12	KNR 2-31	Ława pod krawężniki betonowa z oporem z betonu C12/15	m ³		
d.4	0402-04	poz.10*(0.35*0.15+0.15*0.10)+poz.11*(0.45*0.15+0.10*0.15)	m ³	0.68	
	analogia			RAZEM	0.68
13	KNR 2-31	Ręczne profilowanie i zagęszczenie podłoża pod warstwy konstrukcyjne nawierzchni w gruncie kat. III-IV	m ²		
d.4	0103-02	<zjazd pos 9a>3.5*0.8	m ²	2.80	
	analogia			RAZEM	2.80

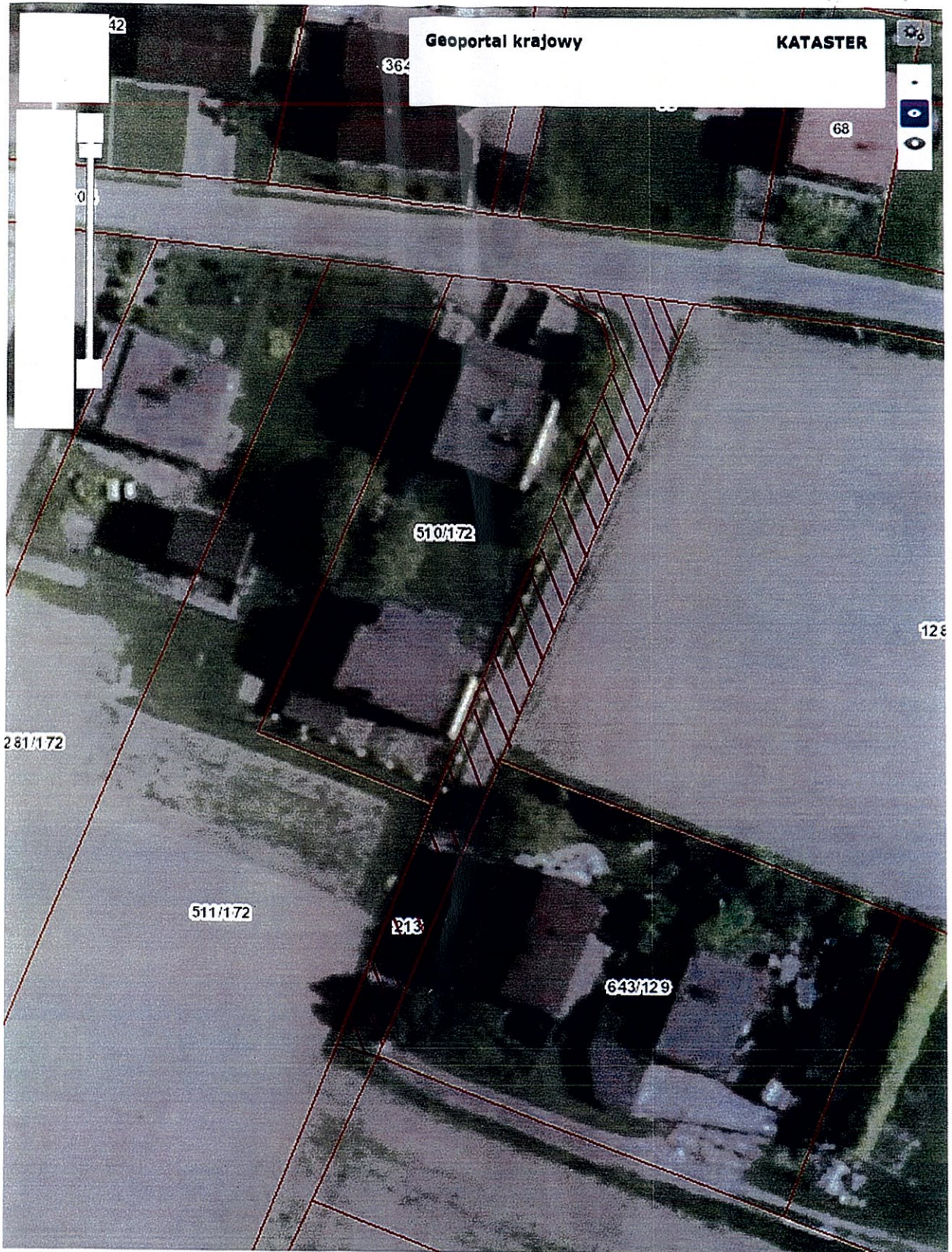
Lp.	Podstawa	Opis i wyczerpania	j.m.	Poszcz.	Razem
14	KNR 2-31 d.4 0104-01 analogia	Warstwy odsączające z pospółki w korycie i na poszerzeniach, wykonanie i zagęszczanie ręczne - grubość warstwy po zagęszczeniu 10 cm <wj do pos>poz.13	m ² m ²	 2.80	 2.80
				RAZEM	2.80
15	KNR 2-31 d.4 0114-05 0114-06 analogia	Podbudowa z kruszywa łamanego - warstwa dolna o grubości po zagęszczeniu 20 cm <wj do pos>poz.13	m ² m ²	 2.80	 2.80
				RAZEM	2.80
16	KNR 2-31 d.4 0114-07 0114-08 analogia	Podbudowa z kruszywa łamanego - warstwa górna o grubości po zagęszczeniu 10 cm <wj do pos>poz.13	m ² m ²	 2.80	 2.80
				RAZEM	2.80
17	KNR 2-31 d.4 0511-03 analogia	Nawierzchnie z kostki brukowej betonowej o grubości 8 cm na podsypce cementowo-piaskowej - kostka bordo <wj do pos>poz.13	m ² m ²	 2.80	 2.80
				RAZEM	2.80
18	KNR 2-31 d.4 0401-08 analogia	Rowki pod obrzeża i ławy betonowe o wymiarach 40x40 cm w gruncie kat.III-IV <furtka pos 12>1.3*1.3	m m	 1.69	 1.69
				RAZEM	1.69
19	KNR 2-31 d.4 0407-05 analogia	Obrzeża betonowe o wymiarach 30x8 cm na podsypce cementowo-piaskowej z wypełnieniem spoin zaprawą cementową <furtka pos 12>1.3*1.3	m m	 1.69	 1.69
				RAZEM	1.69
20	KNR 2-31 d.4 0402-04 analogia	Ława pod obrzeża betonowa z oporem- z betonu C12/15 poz.19*{[0.38*0.28+(0.08+0.38)/2*0.07]-0.08*0.25}	m ³ m ³	 0.17	 0.17
				RAZEM	0.17
5 45233120-6 NAWIERZCHNIA JEZDNI					
21	KNNR 6 d.5 0103-03	Profilowanie i zagęszczanie podłoża wykonywane mechanicznie w gruncie kat. II-IV pod warstwy konstrukcyjne nawierzchni <ul 7 kwietnia pos 9A - 12>[(17.5+5.3)/2*(4.0+1.0)/2+(5.3+3.2)/2*4.3+3.2*70.7]	m ² m ²	 273.02	 273.02
				RAZEM	273.02
22	KNR 2-31 d.5 0104-05 0104-06 analogia	Warstwy odsączające z pospółki w korycie lub na całej szerokości drogi, wykonanie ręczne, zagęszczanie mechaniczne - grubość warstwy po zagęszczeniu 15 cm poz.21	m ² m ²	 273.02	 273.02
				RAZEM	273.02
23	KNNR 6 d.5 0113-02 analogia	Warstwa dolna podbudowy z kruszyw łamanymi o grubości po zagęszczeniu 20 cm <ul 7 kwietnia pos 9A - 12>[(17.5+5.3)/2*(4.0+1.0)/2+(5.3+3.2)/2*4.3+3.2*70.7]	m ² m ²	 273.02	 273.02
				RAZEM	273.02
24	KNNR 6 d.5 0113-05 analogia	Warstwa górna podbudowy z kruszyw łamanymi o grubości po zagęszczeniu 10 cm <ul 7 kwietnia pos 9A - 12>[(17.5+5.3)/2*(4.0+1.0)/2+(5.3+3.2)/2*4.3+3.2*70.7]	m ² m ²	 273.02	 273.02
				RAZEM	273.02
25	KNNR 6 d.5 1005-04	Oczyszczenie mechaniczne nawierzchni drogowych nieulepszonych poz.24	m ² m ²	 273.02	 273.02
				RAZEM	273.02
26	KNNR 6 d.5 1005-07	Skropienie asfaltem nawierzchni drogowych poz.24	m ² m ²	 273.02	 273.02
				RAZEM	273.02
27	KNNR 6 d.5 0110-02	Podbudowy z mieszanek mineralno-bitumicznych asfaltowych o grubości po zagęszczeniu 6 cm AC22P Krotność = 1.1667 (grubość warstwy 7 cm) <ul 7 kwietnia pos 9A - 12>[(17.5+5.3)/2*(4.0+1.0)/2+(5.3+3.2)/2*4.3+3.2*70.7]	m ² m ²	 273.02	 273.02
				RAZEM	273.02
28	KNNR 6 d.5 0110-07	Podbudowy z mieszanek mineralno-bitumicznych - dodatek za 1 km przewozu ponad 5 km - DOPŁATA ZA DALSZE 15 km TRANSPORTU Krotność = 15 541.4*0.1706	t t	 92.36	 92.36
				RAZEM	92.36

Lp.	Podstawa	Opis i wyliczenia	j.m.	Poszcz.	Razem
29	KNNR 6 d.5 1005-06	Oczyszczenie mechaniczne nawierzchni drogowych bitumicznych poz.21	m ² m ²	 273.02	
				RAZEM	273.02
30	KNNR 6 d.5 1005-07	Skropienie asfaltem nawierzchni drogowych poz.24	m ² m ²	 273.02	
				RAZEM	273.02
31	KNNR 6 d.5 0309-02	Nawierzchnie z mieszanek mineralno-bitumicznych asfaltowych o grubości po zagęszczeniu 5 cm (warstwa ścieralna) AC11S Krotność = 1.25 (grubość warstwy 5 cm) <uI 7 kwietnia pos 9A - 12>[(17.5+5.3)/2*(4.0+1.0)/2+(5.3+3.2)/2*4.3+3.2*70.7]	m ² m ²	 273.02	
				RAZEM	273.02
32	KNNR 6 d.5 0308-07	Dodatek za transport mieszanki mineralno-bitumicznej - 1 km ponad 5 km - DO- PŁATA ZA DALSZY 15 km TRANSPORTU Krotność = 15 541.4*0.1275	t t	 69.03	
				RAZEM	69.03
6	45233120-6	OZNAKOWANIE PIONOWE			
33	kalk. własna	Opracowanie projektu organizacji ruchu na czas robót oraz oznakowanie miejsca robót 1	kpl. kpl.	 1.00	
				RAZEM	1.00

Lp.	Podstawa	Opis	Jedn.obm.	Obmiar	Cena jedn.	Wartość
1	4510000-8	ROBOTY PRZYGOTOWAWCZE				
1	KNNR 1 0111-02	Roboty pomiarowe przy liniowych robotach ziemnych - trasa dróg w terenie pagórkowatym lub górskim	km	0.08	0.00	0.00
2	45111000-8	ROBOTY ROZBIÓRKOWE				
2	KNR AT-03 d.2 0101-02	Roboty remontowe - cięcie piłą nawierzchni bitumicznych na gł. 6-10 cm	m	30.00	0.00	0.00
3	KNR 2-31 d.2 0803-01 0803-02	Ręczne rozebranie nawierzchni z mieszanek mineralno-bitumicznych o grubości 8 cm	m ²	235.22	0.00	0.00
		analogia				
4	KNR 4-04 d.2 1103-04 1103-05	Wywiezienie gruzu z terenu rozbiórki przy mechanicznym załadunku i wyładunku samochodem samowyładowczym na odległość 5 km	m ³	18.82	0.00	0.00
5	d.2 kalk. własna	Utylizacja gruzu betonowego oraz nawierzchni asfaltobetonowej	m ³	18.82	0.00	0.00
3	45111200-0	ROBOTY ZIEMNE				
6	KNR 2-01 d.3 0701-03 analogia	Ręczne kopanie rowów o głębok.do 0.6 m i szer.dna do 0.4 w gruncie kat. IV - celem lokalizacji uzbrojenia	m	40.00	0.00	0.00
7	KNNR 1 0202-08 d.3 08 0208-02	Roboty ziemne wykonywane koparkami podsiębiernymi o poj. łyżki 0.60 m ³ w gruncie kat. III-IV z transportem urobku na odległość 5 km po drogach o nawierzchni utwardzonej samochodami samowyładowczymi - INWESTOR NIE ZAPEWNI WYSYPY. ODLEGŁOŚĆ ODWOZU ZGODNIE Z USTALENIAMI WYKONAWCY ROBÓT. PRZEWI-DZIEĆ OPŁATĘ ZA SKŁADOWANIE GRUNTU.	m ³	157.91	0.00	0.00
8	KNNR 1 0501-02 d.3 02	Ręczne plantowanie powierzchni gruntu rodzimego kat.IV	m ²	79.00	0.00	0.00
4	45233120-6	KRAWĘŻNIKI WJAZDY DO POSESJI				
9	KNR 2-31 d.4 0401-06	Rowki pod krawężniki i ławy krawężnikowe o wymiarach 30x40 cm w gruncie kat.III-IV	m	9.00	0.00	0.00
10	KNR 2-31 d.4 0403-05 analogia	Krawężniki betonowe wtopione o wymiarach 12x25 cm na podsypce cementowo-piaskowej - OBRAMOWANIE WJAZDÓW	m	4.20	0.00	0.00
11	KNR 2-31 d.4 0403-03 analogia	Krawężniki betonowe "na płask" o wymiarach 15x30 cm na podsypce cementowo-piaskowej - ZAMKNIĘCIE WJAZDU	m	4.80	0.00	0.00
12	KNR 2-31 d.4 0402-04 analogia	Ława pod krawężniki betonowa z oporem z betonu C12/15	m ³	0.68	0.00	0.00
13	KNR 2-31 d.4 0103-02 analogia	Ręczne profilowanie i zagęszczenie podłoża pod warstwy konstrukcyjne nawierzchni w gruncie kat. III-IV	m ²	2.80	0.00	0.00
14	KNR 2-31 d.4 0104-01 analogia	Warstwy odsączające z pospółki w korycie i na poszerzeniach, wykonanie i zagęszczanie ręczne - grubość warstwy po zagęszczeniu 10 cm	m ²	2.80	0.00	0.00
15	KNR 2-31 d.4 0114-05 0114-06 analogia	Podbudowa z kruszywa łamanego - warstwa dolna o grubości po zagęszczeniu 20 cm	m ²	2.80	0.00	0.00
16	KNR 2-31 d.4 0114-07 0114-08 analogia	Podbudowa z kruszywa łamanego - warstwa górna o grubości po zagęszczeniu 10 cm	m ²	2.80	0.00	0.00
17	KNR 2-31 d.4 0511-03 analogia	Nawierzchnie z kostki brukowej betonowej o grubości 8 cm na podsypce cementowo-piaskowej - kostka bordo	m ²	2.80	0.00	0.00
18	KNR 2-31 d.4 0401-08 analogia	Rowki pod obrzeża i ławy betonowe o wymiarach 40x40 cm w gruncie kat.III-IV	m	1.69	0.00	0.00
19	KNR 2-31 d.4 0407-05 analogia	Obrzeża betonowe o wymiarach 30x8 cm na podsypce cementowo-piaskowej z wypełnieniem spoin zaprawą cementową	m	1.69	0.00	0.00
20	KNR 2-31 d.4 0402-04 analogia	Ława pod obrzeża betonowa z oporem- z betonu C12/15	m ³	0.17	0.00	0.00
5	45233120-6	NAWIERZCHNIA JEZDNI				
21	KNNR 6 0103-03 d.5 03	Profilowanie i zagęszczanie podłoża wykonywane mechanicznie w gruncie kat. II-IV pod warstwy konstrukcyjne nawierzchni	m ²	273.02	0.00	0.00
22	KNR 2-31 d.5 0104-05 0104-06 analogia	Warstwy odsączające z pospółki w korycie lub na całej szerokości drogi, wykonanie ręczne, zagęszczanie mechaniczne - grubość warstwy po zagęszczeniu 15 cm	m ²	273.02	0.00	0.00

Lp.	Podstawa	Opis	Jedn.obm.	Obmiar	Cena jedn.	Wartość
23 d.5	KNNR 6 0113-02 analogia	Warstwa dolna podbudowy z kruszyw łamanych o grubości po zagęszczeniu 20 cm	m ²	273.02	0.00	0.00
24 d.5	KNNR 6 0113-05 analogia	Warstwa górna podbudowy z kruszyw łamanych o grubości po zagęszczeniu 10 cm	m ²	273.02	0.00	0.00
25 d.5	KNNR 6 1005-04	Oczyszczenie mechaniczne nawierzchni drogowych nieulepszonych	m ²	273.02	0.00	0.00
26 d.5	KNNR 6 1005-07	Skropienie asfaltem nawierzchni drogowych	m ²	273.02	0.00	0.00
27 d.5	KNNR 6 0110-02	Podbudowy z mieszanek mineralno-bitumicznych asfaltowych o grubości po zagęszczeniu 6 cm AC22P Krotność = 1.1667 (grubość warstwy 7 cm)	m ²	273.02	0.00	0.00
28 d.5	KNNR 6 0110-07	Podbudowy z mieszanek mineralno-bitumicznych - dodatek za 1 km przewozu ponad 5 km - DOPŁATA ZA DALSZE 15 km TRANSPORTU Krotność = 15	t	92.36	0.00	0.00
29 d.5	KNNR 6 1005-06	Oczyszczenie mechaniczne nawierzchni drogowych bitumicznych	m ²	273.02	0.00	0.00
30 d.5	KNNR 6 1005-07	Skropienie asfaltem nawierzchni drogowych	m ²	273.02	0.00	0.00
31 d.5	KNNR 6 0309-02	Nawierzchnie z mieszanek mineralno-bitumicznych asfaltowych o grubości po zagęszczeniu 5 cm (warstwa ścieralna) AC11S Krotność = 1.25 (grubość warstwy 5 cm)	m ²	273.02	0.00	0.00
32 d.5	KNNR 6 0308-07	Dodatek za transport mieszanki mineralno-bitumicznej - 1 km ponad 5 km - DOPŁATA ZA DALSZE 15 km TRANSPORTU Krotność = 15	t	69.03	0.00	0.00
6	45233120-6	OZNAKOWANIE PIONOWE				
33 d.6	kalk. własna	Opracowanie projektu organizacji ruchu na czas robót oraz oznakowanie miejsca robót	kpl.	1.00	0.00	0.00

Zař. Nr 3 - 8000000000



**Zakres do opracowania przedmiaru i kosztorysu inwestorskiego –
I odnoga ul. 7 kwietnia w Osinach**