

**KOPIA MAPY ZASADNICZEJ**  
 Skala 1: 1000  
 Sekcja 6/22/24/12/12/2/12/5/1

Poświadczam się zgodność niniejszej kopii z oryginałem  
 państwowego zasobu geodezyjnego i kartograficznego  
 Organ prowadzący państwowy zasób geodezyjny i kartograficzny  
 5157 Starosta Wędziszowski  
 Nazwa materiału zasobu  
 Identyfikator ewidencyjny 16 materiału zasobu  
 Data wyrobienia kopii  
 Imię, nazwisko i podpis osoby reprezentującej organ  
 Pomoc Administracyjna

Polska Spółka Gazownictwa sp. z o.o.  
Oddział Zakład Gazowniczy w Zabrzu  
ul. M. Kasprzaka 25, 01-224 Warszawa  
Gazownia w Rybniku  
ul. Bolesława Chrobrego 39, 44-200 Rybnik  
tel./faks 32 422 55 65, 32 422 34 19  
NIP 525 24 96 411  
KRS 0000374001 REGON 142739519

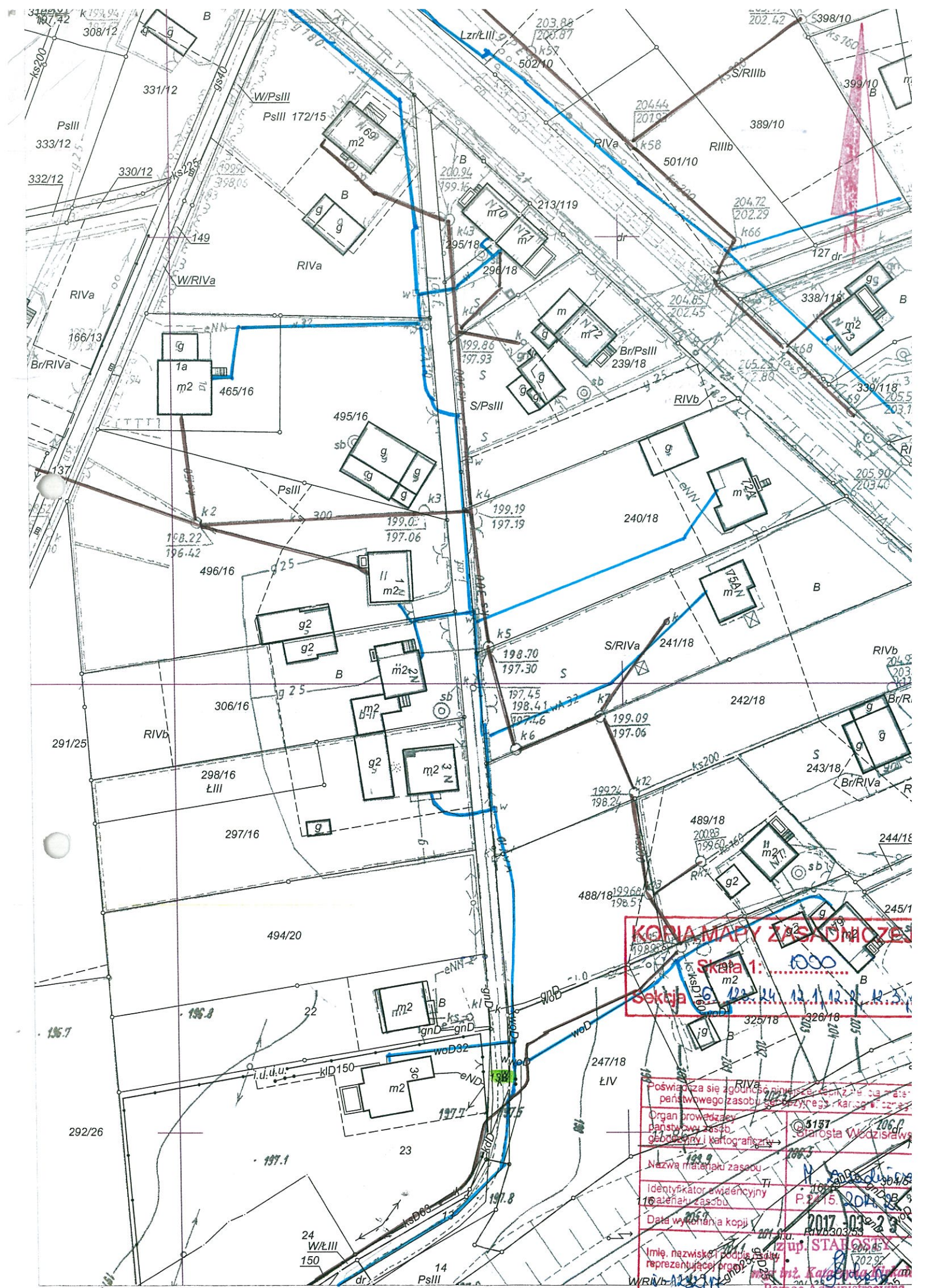
PF

Namieszono sieć gazową s/r /pr / r/pr  
Prace w pobliżu naszych urządzeń wykonywać  
roznie pod nadzorem pracownika RG w Rybniku.  
Odniść podstawową zachować zgodnie  
Z korp. Mistra Gospodarki z dnia 26 kwietnia 2013r.  
(Dz. U. z dnia 2013-04-26)  
Uzg. o/m.  
Rybnik dn. ....

M 123/1960/160031082/2017  
18 04 2017

Z-CA KIEROWNIKA  
Gazownia w Rybniku  
  
Tomasz Odrozek





**KOPIA MAPY ZASADNICZEJ**

Skala 1: 1000

Sektoria 12/11, 12/12, 12/13, 12/14

Poswiadcza się zgodność niniejszej kopii z stanem państwowego zasobu geodezyjnego i kartograficznego

Organ prowadzący państwowy zasób geodezyjny i kartograficzny: **5157 Starosta Włodzisławski**

Nazwa materiału zasobu: **N. ...**

Identyfikator ewidencyjny materiału zasobu: **P.2/15 ...**

Data wykonania kopii: **2017-03-23**

Imię, nazwisko i podpis osoby reprezentującej organ: **mgr inż. Katarzyna Kijak**

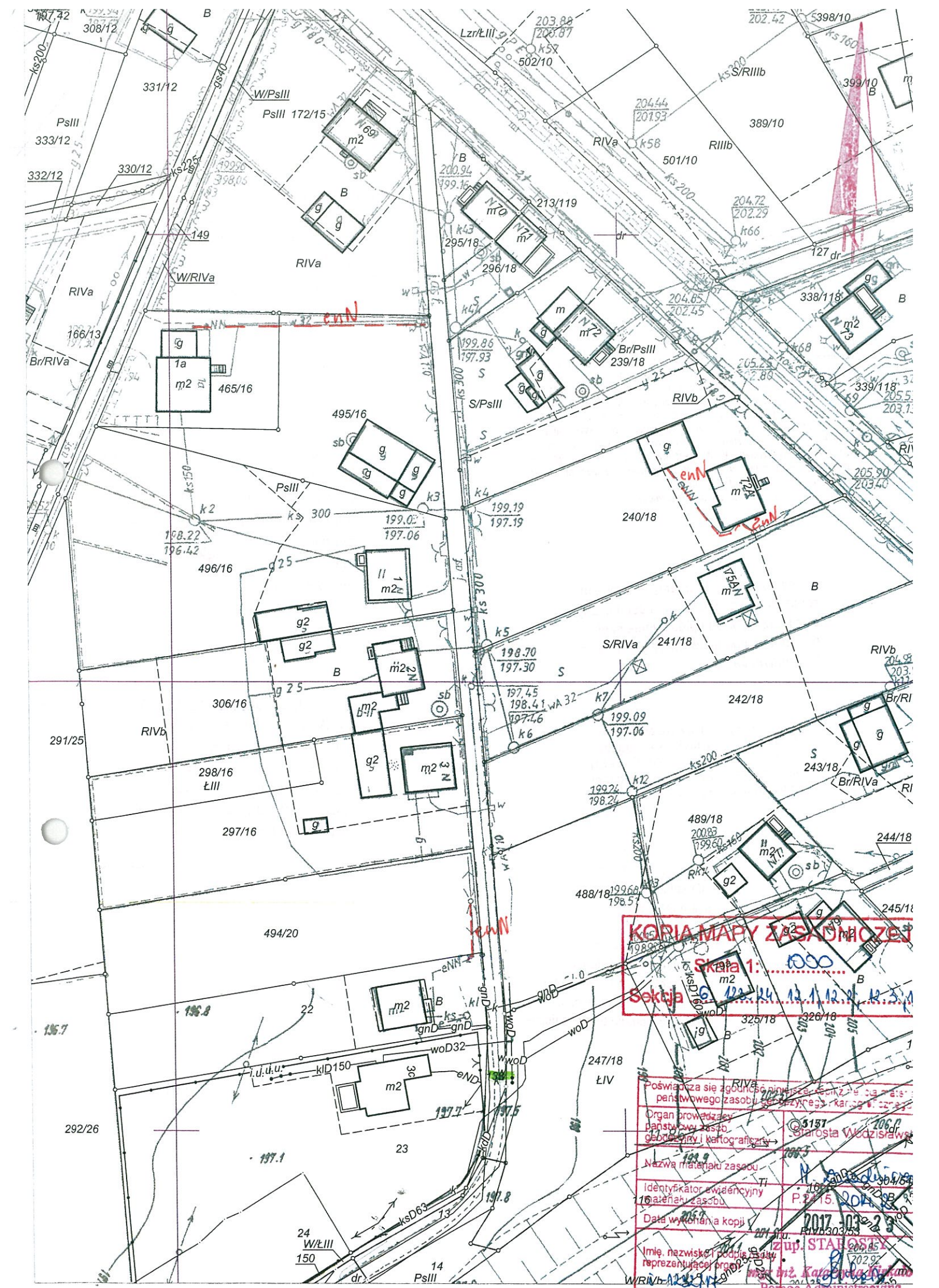
**Pomoc Administracyjna**

Przedsiębiorstwo Usługowo-Remontowe  
i Kanalizacji Spółka z o.o.  
44-300 Wodzisław Śl.  
ul. Marklowicka 15  
- 6 -

uzgodnienie dotyczący aktualizacji mapy assementacji

.....	istniejąca sieć wodociągowa
.....	istniejąca sieć kanaliz. sanitarny
.....	inne
.....	X.....
.....	zachować odległość od sieci wod.-kan. mln
.....	Nie wyklucza się istnienia innych niezidentyfikowanych
.....	sieci wod.-kan. Uzgodnienie zachowuje ważność przez
.....	okres nie dłuższy niż 3 lata.
.....	Uzgodniono dnia 13.04.2017.

prezident  
orientacji



**KOPIA MAPY ZASADNICZEJ**  
Skala 1:1000  
Sektora 6/22/24/13/11/12/12/12/12/12/12

Poswiadcza się zgodność niniejszej kopii z oryginałem  
państwowego zasobu geodezyjnego i kartograficznego  
Organ prowadzący państwowy zasob geodezyjny i kartograficzny  
3157 Starosta Wodzisławski

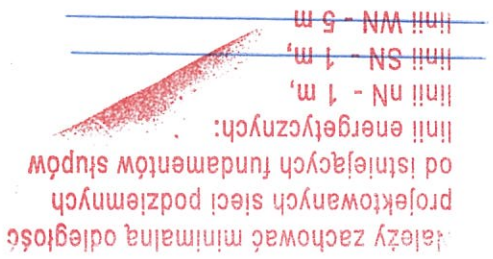
Nazwa materiału zasobu  
Identyfikator ewidencyjny materiału zasobu  
Data wyrobienia kopii  
Imię, nazwisko i podpis osoby reprezentującej organ

**izup. STAJOSTY**  
2017-03-23  
P. 215.2017.03  
mł. inż. Katarzyna Kuchta  
Pomoc Administracyjna

13 KWI. 2017

Andrzej Erenz  
Pełnomocnik  
TAURON Dystrybucja S.A.

Minimalne odległości poziomu od skrajnego przewodu linii napowietrznej gołej i niepełnoizolowanej do nowo projektowanego obiektu budowlanego powinny być zgodne z obowiązującymi normami.



Przed przystąpieniem do prac w odległości mniejszej niż:

- 5 m od skrajnych przewodów linii napowietrznych nN,
- 10 m od skrajnych przewodów linii napowietrznych SN,
- 15 m od skrajnych przewodów linii napowietrznych WN,

należy uzgodnić bezpieczne metody pracy ze Spółką eksploatującą sieć.

Odległości powyższe dotyczą również urządzeń, licząc odległość od najbliższej wysuniętej części maszyny do skrajnego przewodu.

Prace ziemne należy prowadzić w ten sposób, aby nie naruszać ustojów stópów linii jw., inaczej będa musiały być odbudowane kosztem i staraniem winnego ich uszkodzenia.

Kategorycznie zabraniamy prowadzenia robót ziemnych sprzętem mechanicznym bez nadzoru w odległości mniejszej niż 2m od zlokalizowanego przekopem kontrolnym kabla.

Z przyczyn niezależnych od TAURON Dystrybucja S.A. Oddział w Gliwicach głębokość kabli w obowiązującej normie, w obowiązujej normie.

Legenda:

- Linie kablowe WN
- Linie napowietrzne WN
- Linie kablowe SN
- Linie napowietrzne SN
- Linie kablowe nN
- Linie napowietrzne nN
- Linie kablowe oświetleniowe
- Linie napowietrzne oświetleniowe
- Linie kablowe teletechniczne
- Linie napowietrzne teletechniczne

10/051/010/2017-04-13/0000009  
Uzbg. nr 1600

Należy oznaczyć wyrażenia zgody na wykonanie robót ziemnych. Ze względu na bezpieczeństwo osób i mienia, w przypadku kolizji lub skrzyżowań z istniejącą siecią elektroenergetyczną, w terminie 14 dni przed przystąpieniem do robót wskazane jest wystąpić do Spółki eksploatującej sieć o odpłatny nadzór branżowy oraz wykonać ręczne przekopy kontrolne celem ustalenia dokładnej trasy kabli. Sieć napowietrzna nN należy zidentyfikować we własnym zakresie. Wszelkie skrzyżowania i zbliżenia projektowanej inwestycji z naszymi urządzeniami należy przedbudować lub zabezpieczyć na koszt inwestora, zgodnie z obowiązującymi normami, w oparciu o dokumentację zatwierdzoną przez TAURON Dystrybucja S.A. Oddział w Gliwicach.

Uzgodnienie jest ważne 2 lata od daty wystawienia.