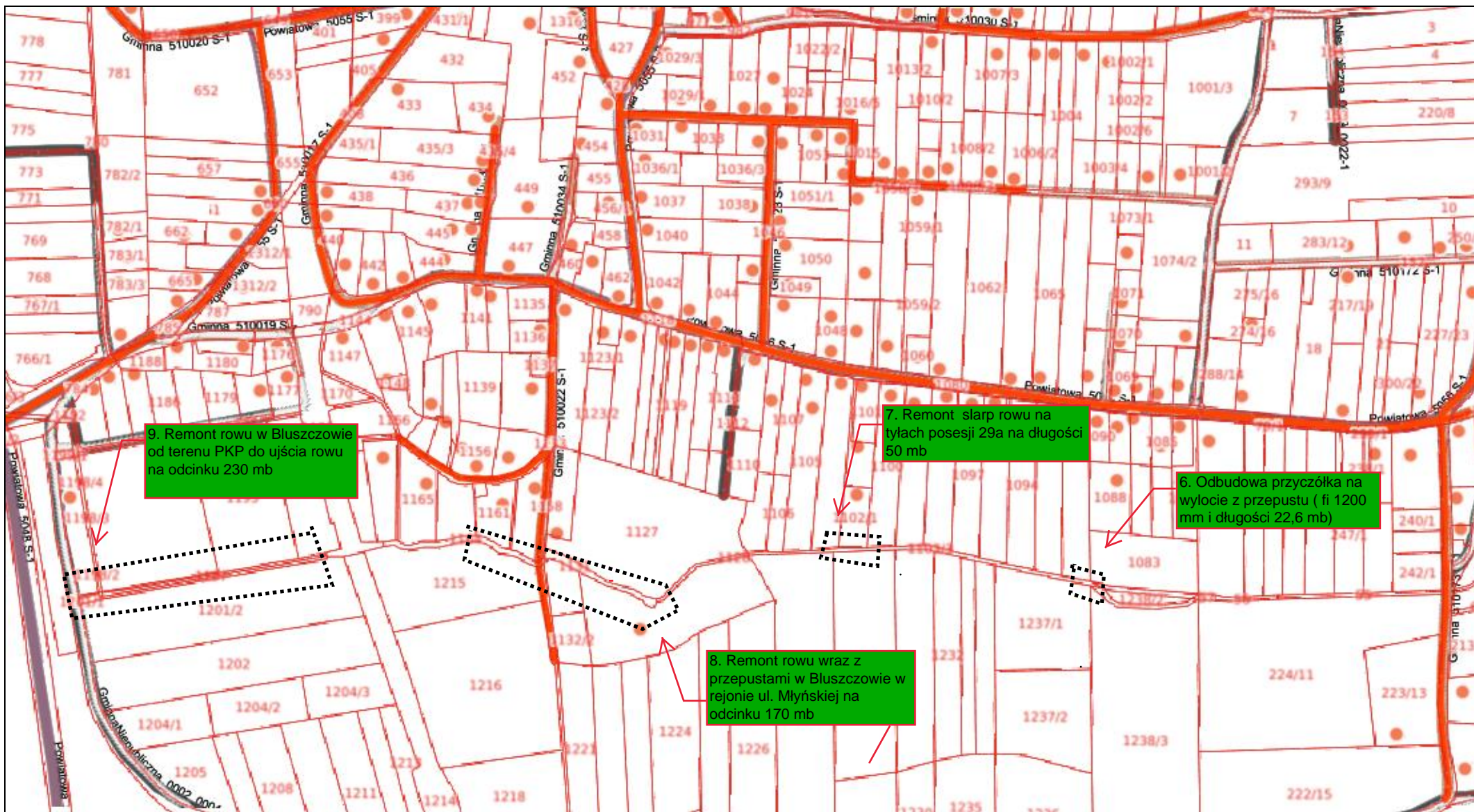


Wydruk mapy z systemu GISON

skala 1:5000



9. Remont rowu w Bluszczowie od terenu PKP do ujścia rowu na odcinku 230 mb

7. Remont słup rowu na tyłach posesji 29a na długości 50 mb

6. Odbudowa przyczółka na wylocie z przepustu (fi 1200 mm i długości 22,6 mb)

8. Remont rowu wraz z przepustami w rejonie ul. Młyńskiej na odcinku 170 mb