

MAPA DO CELÓW PROJEKTOWYCH SKALA 1 : 500

Województwo: **śląskie**
 Miejscowość: **Gorzycze**
 Jedn. ewid.: **Gorzycze, 241506_2**
 Obręb: **241506_2.0004 - Gorzycze, km: 2**

Sekcja: **6.123.24.24.1.1**
 Układ współrzędnych: **2000**
 Układ wysokościowy: **lokalny GPS**

PROJEKT ZAGOSPODAROWANIA

DZIAŁKI SKALA 1:500

Mapa została opracowana w oparciu o pomiar w terenie oraz wektoryzację mapy zasadniczej w skali 1:1000. Rzędne terenu pomierzono w układzie lokalnym GPS. Granice działek przeniesiono z mapy zasadniczej nie dokonując analizy dokładnościowej dotyczącej ich przebiegu. Nie wyklucza się istnienia w terenie sieci uzbrojenia podziemnego, które nie zostały zgłoszone do inwentaryzacji. W księdze wieczystej nr GI1W/00056563/2 istnieje zapis dot. służebności grunтовой o następującej treści: "Bezpłatna służebność przejazdu i przeochodu po działce 369/49 na rzecz każdego z właścicieli działki 368/49 objętej kw nr 57861w szczegółowo opisane w §6 umowy sprzedaży rep. A 1424/2007"

Z uwagi na brak dostępu do dokumentów określających przebieg ww. służebności nie wkręślono jej na mapę zakres opracowania

linia rozgraniczająca tereny o różnym przeznaczeniu w MPPZP Gminy Gorzycze

GEODETA UPRAWNIONY

świad. upr. nr 21278

mgr inż. Zuzanna Dras

mgr inż. Zuzanna Dras

mapę sporządził



osoba reprezentująca podmiot



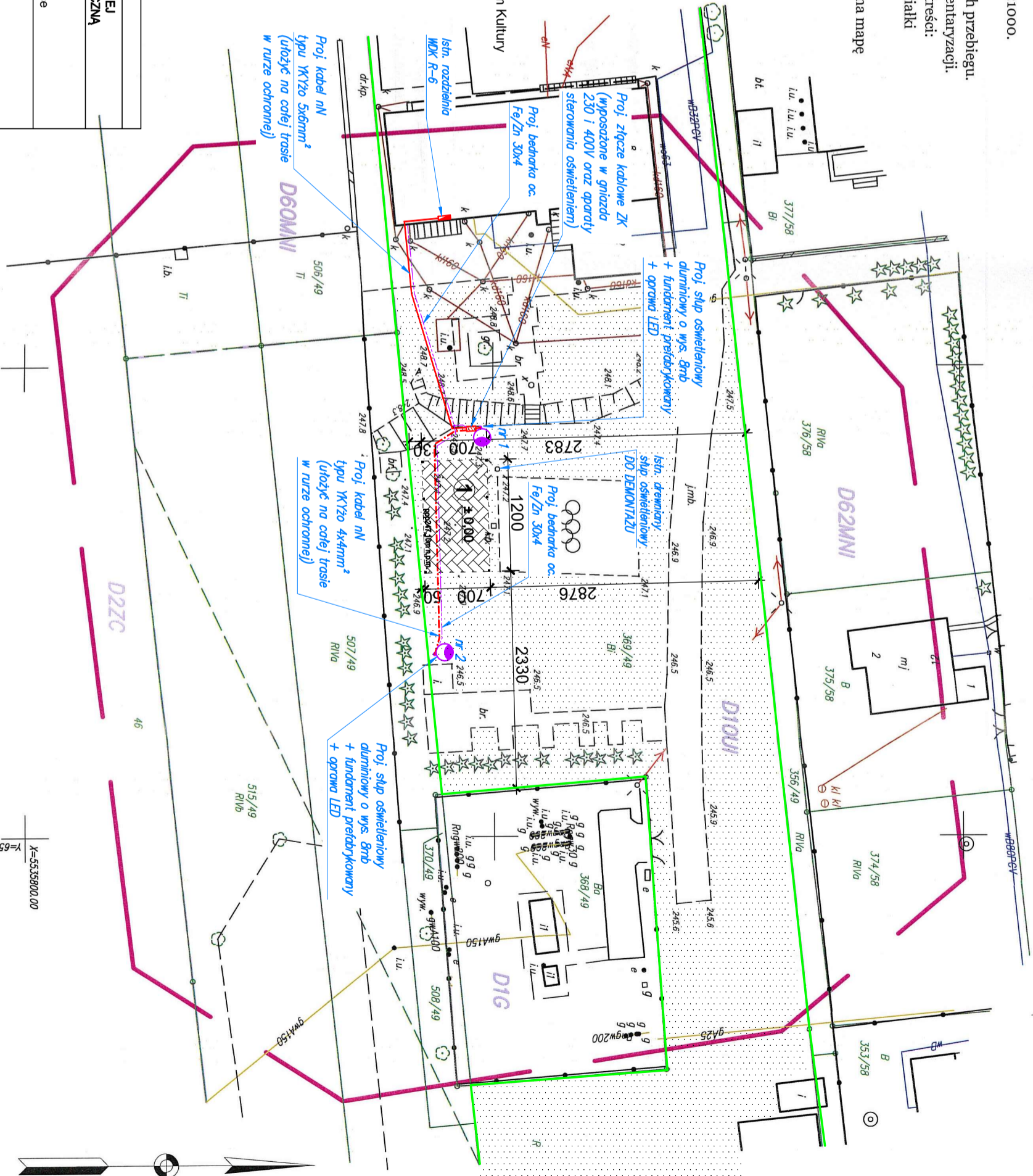
mateusz Radziwołek
 ul. Zamkowa 8b/1, 44-350 Gorzycze
 NIP 647-233-99-38 tel. 661 124 534

Ozn. kancel. WG.6640.1.470.2019
 Gorzycze, dn. 13.07.2020r.

Kopia niniejszego dokumentu wchodzi w skład operatu technicznego pracy geodezyjnej zgłoszonej pod numerem 16.6340.1.470.2019, który po pozytywnej weryfikacji pod względem kompletności przekazywanych rezultatów pracy oraz zgodności z przepisami prawa obowiązującymi w geodezji i kartografii został przyjęty do Państwowego Zasobu Geodezyjnego i Kartograficznego dnia 29.07.2020 oraz wpisany do ewidencji materiałów zasobu pod numerem 2415.2020.16.91
 podpis: *[Signature]*

- LEGENDA:**
- ① Projektowana wiatra rekreacyjna
 - ② Istniejący budynek Gminnego Centrum Kultury
 - ③ Istniejące boisko sportowe
 - lu., br., jmb Istniejący teren utwardzony
 - Terren biologicznie czynny
 - Granica działki nr 369/49 k.m. 2

METRYKA PROJEKTU			
NAZWA:	BUDOWA WIATY REKREACYJNEJ WRAZ Z INSTALACJĄ ELEKTRYCZNĄ		
ADRES:	44-350 Gorzycze, dz. nr 369/49 k.m. 2 Obręb ewidencyjny 0004 Gorzycze, Jednostka ewidencyjna 241506_2 Gorzycze		
INWESTOR:	GMINA GORZYCZE 44-350 Gorzycze, ul. Kościelna 15		
TYTUŁ:	PROJEKT ZAGOSPODAROWANIA DZIAŁKI		
SKALA:	1:500	ILOŚĆ RYS.: 12	DATA: IX.2020r.
PROJEKTANT ARCHITEKTURY:	mgr inż. arch. Magda Stawik upr. 03/OPOKK/2012	PODPIS:	
PROJEKTANT KONSTRUKCJI:	mgr inż. Iwona Placzek upr. OPL1241/PWBKb/16	PODPIS:	
PROJEKTANT INSTAL. ELEKTRYCZNEJ:	mgr inż. Robert Gliśnik upr. SKL/3359/PWOC/10	PODPIS:	



**ZA ZGODNOŚĆ Z ORYGINAŁEM
 MAPY DO CELÓW PROJEKTOWYCH**

