

**ZARZĄDZENIE NR ORG.0050.583.2021**  
**WÓJTA GMINY GORZYCE**

z dnia 14 grudnia 2021 r.

**w sprawie wyrażenia zgody na ustanowienie służebności gruntowej**

Na podstawie art. 30 ust. 2 pkt 3 ustawy z dnia 8 marca 1990 r. o samorządzie gminnym (tj. Dz.U. z 2021 r. poz. 1372), art 13 ust 1 ustawy z dnia 21 sierpnia 1997 r. o gospodarce nieruchomościami (tj. Dz.U. 2021 r. poz. 1899 ze zm.), art 285 ustawy z dnia 23 kwietnia 1964 r. Kodeks Cywilny (tj. Dz.U. 2020 r. poz. 1740 ze zm.) oraz Uchwały Nr XLII/369/14 Rady Gminy Gorzyce z dnia 24 czerwca 2014 r. w sprawie zasad nabywania, zbywania i obciążania nieruchomości oraz ich wydzierżawiania lub wynajmowania na czas oznaczony dłuższy niż 3 lata lub na czas nieoznaczony zarządza się, co następuje:

**§ 1.** Wyraża się zgodę na ustanowienie odpłatnej służebności gruntowej polegającej na prawie swobodnego przejazdu i przejścia:

- po części działki nr 481/146 k.m. 1 obręb Odra, stanowiącej własność Gminy Gorzyce, wpisanej do księgi wieczystej nr GL1W/00071798/9, tj. na jej fragmencie o powierzchni 0,0306 ha,
- po części działki nr 288/130 k.m. 1 obręb Odra, stanowiącej własność Gminy Gorzyce, wpisanej do księgi wieczystej nr GL1W/00008249/4, tj. na jej fragmencie o powierzchni 0,0062 ha,
- po częściach działki nr 482/144 k.m. 1 obręb Odra, stanowiącej własność Gminy Gorzyce, wpisanej do księgi wieczystej nr GL1W/00076755/1, tj. na dwóch jej fragmentach o łącznej powierzchni 0,0227 ha, na rzecz:

1. Każdoczesnego użytkownika wieczystego nieruchomości składającej się z działki nr 494/146 k.m.1 obręb Odra, za jednorazowym wynagrodzeniem w wysokości 481,84 zł netto + 23% VAT w kwocie 110,82 zł, tj. 592,66 zł brutto (słownie: pięćset dziewięćdziesiąt dwa złote 66/100),

2. Każdoczesnego użytkownika wieczystego nieruchomości składającej się z działki nr 493/146 k.m.1 obręb Odra, za jednorazowym wynagrodzeniem w wysokości 481,84 zł netto + 23% VAT w kwocie 110,82 zł, tj. 592,66 zł brutto (słownie: pięćset dziewięćdziesiąt dwa złote 66/100),

3. Każdoczesnego użytkownika wieczystego nieruchomości składającej się z działki nr 492/146 k.m.1 obręb Odra, za jednorazowym wynagrodzeniem w wysokości 481,84 zł netto + 23% VAT w kwocie 110,82 zł, tj. 592,66 zł brutto (słownie: pięćset dziewięćdziesiąt dwa złote 66/100),

4. Każdoczesnego użytkownika wieczystego nieruchomości składającej się z działki nr 491/146 k.m.1 obręb Odra, za jednorazowym wynagrodzeniem w wysokości 481,84 zł netto + 23% VAT w kwocie 110,82 zł, tj. 592,66 zł brutto (słownie: pięćset dziewięćdziesiąt dwa złote 66/100),

5. Każdoczesnego użytkownika wieczystego nieruchomości składającej się z działki nr 490/146 k.m.1 obręb Odra, za jednorazowym wynagrodzeniem w wysokości 481,84 zł netto + 23% VAT w kwocie 110,82 zł, tj. 592,66 zł brutto (słownie: pięćset dziewięćdziesiąt dwa złote 66/100),

6. Każdoczesnego użytkownika wieczystego nieruchomości składającej się z działki nr 488/146 k.m.1 obręb Odra, za jednorazowym wynagrodzeniem w wysokości 481,84 zł netto + 23% VAT w kwocie 110,82 zł, tj. 592,66 zł brutto (słownie: pięćset dziewięćdziesiąt dwa złote 66/100),

7. Każdoczesnego użytkownika wieczystego nieruchomości składającej się z działki nr 487/146 k.m.1 obręb Odra, za jednorazowym wynagrodzeniem w wysokości 481,84 zł netto + 23% VAT w kwocie 110,82 zł, tj. 592,66 zł brutto (słownie: pięćset dziewięćdziesiąt dwa złote 66/100),

8. Każdoczesnego użytkownika wieczystego nieruchomości składającej się z działki nr 495/146 k.m.1 obręb Odra, za jednorazowym wynagrodzeniem w wysokości 481,84 zł netto + 23% VAT w kwocie 110,82 zł, tj. 592,66 zł brutto (słownie: pięćset dziewięćdziesiąt dwa złote 66/100),

9. Każdoczesnego użytkownika wieczystego nieruchomości składającej się z działki nr 497/146 k.m.1 obręb Odra, za jednorazowym wynagrodzeniem w wysokości 481,84 zł netto + 23% VAT w kwocie 110,82 zł, tj. 592,66 zł brutto (słownie: pięćset dziewięćdziesiąt dwa złote 66/100),

10. Każdoczesnego użytkownika wieczystego nieruchomości składającej się z działki nr 498/146 k.m.1 obręb Odra, za jednorazowym wynagrodzeniem w wysokości 481,84 zł netto + 23% VAT w kwocie 110,82 zł, tj. 592,66 zł brutto (słownie: pięćset dziewięćdziesiąt dwa złote 66/100).

§ 2. Wynagrodzenie za ustanowienie służebności zostało ustalone na podstawie operatu szacunkowego sporządzonego przez rzeczoznawcę majątkowego.

§ 3. Przebieg służebności gruntowej, o której mowa w § 1 niniejszego Zarządzenia został przedstawiony na mapie stanowiącej załącznik do niniejszego Zarządzenia.

§ 4. Zarządzenie wchodzi w życie z dniem podjęcia.

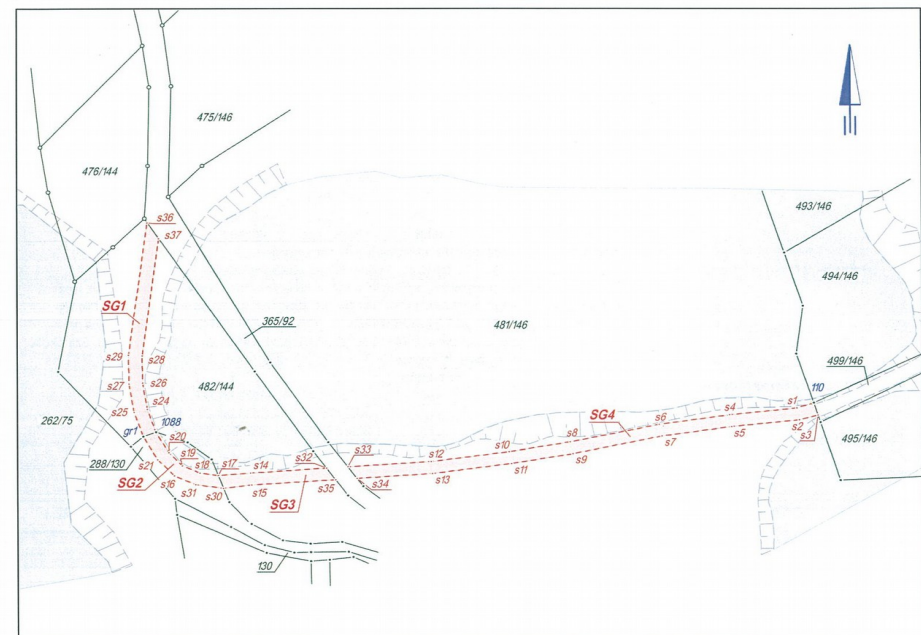
Wójt Gminy Gorzyce

**Daniel Jakubczyk**

Załącznik do zarządzenia Nr ORG.0050.583.2021  
 Wójta Gminy Gorzyce  
 z dnia 14 grudnia 2021 r.

województwo : śląskie jedn. ewidencyjna : Gorzyce identyfikator jedn.ewid.: 241506_2 obręb ewiden. (nazwa) : Odra identyfikator obrębu ew.: 241506_2.0007	<b>Mapa do ustalenia służebności gruntowych</b>
Id. zgłosz.: WG.6640.1.3215.2020 mapa zasadnicza : 6.123.23.20.2,	<b>Załącznik do umowy notarialnej</b>
<b>mapa skala - 1 : 1 000</b>	

Mapę sporządzono w oparciu o §§ 24-26 rozporządzenia Ministra Rozwoju z dnia 18 sierpnia 2020 r. w sprawie standardów technicznych wykonywania geodezyjnych pomiarów sytuacyjnych i wysokościowych oraz opracowywania i przekazywania wyników tych pomiarów do państwowego zasobu geodezyjnego i kartograficznego. Mapa zawiera w swej treści dane z ewidencji gruntów oraz elementy zagospodarowania terenu w zakresie niezbędnym do sporządzenia mapy do celów prawnych.



Pobawca się ze niniejszym dokumentem opracowany  
 w wyniku prac geodezyjnych, kartograficznych, których rezultaty  
 zjawia operatywnie w oparciu o państwowy zasobu geodezyjny i kartograficzny  
 państwowego zasobu geodezyjnego i kartograficznego.

Organ prowadzący państwowy zasobu geodezyjny i kartograficzny	Starosta Wodzisławski
Identyfikator ewidencyjny państwowego zasobu geodezyjnego i kartograficznego	P2415 <i>2021.12.30</i>
Data wykonania operatu technicznego do ewidencji państwowego zasobu geodezyjnego i kartograficznego	27. 04. 2021
Imię, nazwisko i podpis osoby reprezentującej organ	<i>inż. Grzegorz Woźny</i> inż. GRZEGORZ WOŹNY Geodeta upr. Świad. Nr 21074 GKG STARSZY INSPEKTOR

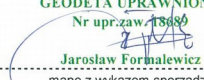
Zestawienie działek/nieruchomości																																							
Właściciel : wł. Gmina Gorzyce						GL1W/00076755/1																																	
jedm. rejestrowa	arkusz mapy	nr działki	użytek/ klasa	powierzchnia		określenie położenia																																	
				użytek	działka																																		
G400	AR_1	482/144	N	0.5788	0.5788	przy zalewiskach byłej żwirowni																																	
<b>Opis służebności gruntowych oznaczonych na mapie</b>																																							
<b>oznaczenie służebności</b>																																							
<b>opis wykonywania służebności</b>																																							
Zasięg służebności drogi obciążającej działkę 482/144, a oznaczonej symbolem SG1 tworzy linia łącząca punkty oznaczone na mapie numerami : s36 - s37 (punkty umieszczone na odcinku granicy pomiędzy działkami 482/144 i 365/92) - s28 - s26 - s24 (punkty określone na gruncie) - 1088 - gr1 (punkty graniczne) - s25 - s27 - s29 (punkty określone na gruncie) - s36. Szerokość opisanej służebności w swym pasie wynosi 3m. Powierzchnia opisywanej służebności wynosi 0,0154 ha.																																							
<table border="1"> <thead> <tr> <th>nr punktu</th> <th>X</th> <th>Y</th> </tr> </thead> <tbody> <tr><td>gr1</td><td>5536687.14</td><td>6523365.67</td></tr> <tr><td>s24</td><td>5536693.95</td><td>6523366.57</td></tr> <tr><td>s25</td><td>5536693.21</td><td>6523363.66</td></tr> <tr><td>s26</td><td>5536700.47</td><td>6523365.59</td></tr> <tr><td>s27</td><td>5536700.20</td><td>6523362.60</td></tr> <tr><td>s28</td><td>5536707.21</td><td>6523365.49</td></tr> <tr><td>s29</td><td>5536707.37</td><td>6523362.49</td></tr> <tr><td>s36</td><td>5536740.38</td><td>6523366.68</td></tr> <tr><td>s37</td><td>5536736.34</td><td>6523369.23</td></tr> <tr><td>1088</td><td>5536688.30</td><td>6523368.44</td></tr> </tbody> </table>							nr punktu	X	Y	gr1	5536687.14	6523365.67	s24	5536693.95	6523366.57	s25	5536693.21	6523363.66	s26	5536700.47	6523365.59	s27	5536700.20	6523362.60	s28	5536707.21	6523365.49	s29	5536707.37	6523362.49	s36	5536740.38	6523366.68	s37	5536736.34	6523369.23	1088	5536688.30	6523368.44
nr punktu	X	Y																																					
gr1	5536687.14	6523365.67																																					
s24	5536693.95	6523366.57																																					
s25	5536693.21	6523363.66																																					
s26	5536700.47	6523365.59																																					
s27	5536700.20	6523362.60																																					
s28	5536707.21	6523365.49																																					
s29	5536707.37	6523362.49																																					
s36	5536740.38	6523366.68																																					
s37	5536736.34	6523369.23																																					
1088	5536688.30	6523368.44																																					
Współrzędne punktów załamania linii określającej zasięg opisanej służebności gruntowej.																																							
<b>SG1 - służebność drogi</b>																																							
<b>Opis służebności gruntowych oznaczonych na mapie</b>																																							
<b>oznaczenie służebności</b>																																							
<b>opis wykonywania służebności</b>																																							
Zasięg służebności drogi obciążającej działkę 482/144, a oznaczonej symbolem SG3 tworzy linia łącząca punkty oznaczone na mapie numerami : s30 - s17 (punkty umieszczone na odcinku granicy pomiędzy działkami 482/144 i 288/130) - s14 (punkt określony na gruncie) - s32 - s35 (punkty umieszczone na odcinku granicy pomiędzy działkami 482/144 i 365/92) - s15 (punkt określony na gruncie) - s30. Szerokość opisanej służebności w swym pasie wynosi 3m. Powierzchnia opisywanej służebności wynosi 0,0073 ha.																																							
<table border="1"> <thead> <tr> <th>nr punktu</th> <th>X</th> <th>Y</th> </tr> </thead> <tbody> <tr><td>s14</td><td>5536678.14</td><td>6523389.00</td></tr> <tr><td>s15</td><td>5536675.15</td><td>6523389.29</td></tr> <tr><td>s17</td><td>5536677.48</td><td>6523381.94</td></tr> <tr><td>s30</td><td>5536674.34</td><td>6523383.07</td></tr> <tr><td>s32</td><td>5536679.32</td><td>6523405.52</td></tr> <tr><td>s35</td><td>5536676.45</td><td>6523407.48</td></tr> </tbody> </table>							nr punktu	X	Y	s14	5536678.14	6523389.00	s15	5536675.15	6523389.29	s17	5536677.48	6523381.94	s30	5536674.34	6523383.07	s32	5536679.32	6523405.52	s35	5536676.45	6523407.48												
nr punktu	X	Y																																					
s14	5536678.14	6523389.00																																					
s15	5536675.15	6523389.29																																					
s17	5536677.48	6523381.94																																					
s30	5536674.34	6523383.07																																					
s32	5536679.32	6523405.52																																					
s35	5536676.45	6523407.48																																					
Współrzędne punktów załamania linii określającej zasięg opisanej służebności gruntowej.																																							
<b>SG3 - służebność drogi</b>																																							

Właściciel : wł. Gmina Gorzyce						GL1W/00008249/4																																	
jedm. rejestrowa	arkusz mapy	nr działki	użytek/ klasa	powierzchnia		określenie położenia																																	
				użytek	działka																																		
G246	AR_1	288/130	W-R IIIa	0.0720	0.0720	przy zalewiskach byłej żwirowni																																	
<b>Opis służebności gruntowych oznaczonych na mapie</b>																																							
<b>oznaczenie służebności</b>																																							
<b>opis wykonywania służebności</b>																																							
Zasięg służebności drogi obciążającej działkę 288/130, a oznaczonej symbolem SG2 tworzy linia łącząca punkty oznaczone na mapie numerami : gr1 - 1088 (punkty umieszczone na odcinku granicy pomiędzy działkami 482/144 i 288/130) - s20 - s19 - s18 (punkty określone na gruncie) - s17 - s30 (punkty umieszczone na odcinku granicy pomiędzy działkami 482/144 i 288/130) - s31 - s16 - s21 (punkty określone na gruncie) - gr1. Szerokość opisanej służebności w swym pasie wynosi 3m. Powierzchnia opisywanej służebności wynosi 0,0062 ha.																																							
<table border="1"> <thead> <tr> <th>nr punktu</th> <th>X</th> <th>Y</th> </tr> </thead> <tbody> <tr><td>gr1</td><td>5536687.14</td><td>6523365.67</td></tr> <tr><td>s16</td><td>5536677.46</td><td>6523372.39</td></tr> <tr><td>s17</td><td>5536677.48</td><td>6523381.94</td></tr> <tr><td>s18</td><td>5536678.11</td><td>6523378.02</td></tr> <tr><td>s19</td><td>5536679.92</td><td>6523374.21</td></tr> <tr><td>s20</td><td>5536683.17</td><td>6523371.26</td></tr> <tr><td>s21</td><td>5536681.43</td><td>6523368.79</td></tr> <tr><td>s30</td><td>5536674.34</td><td>6523383.07</td></tr> <tr><td>s31</td><td>5536675.22</td><td>6523377.10</td></tr> <tr><td>1088</td><td>5536688.30</td><td>6523368.44</td></tr> </tbody> </table>							nr punktu	X	Y	gr1	5536687.14	6523365.67	s16	5536677.46	6523372.39	s17	5536677.48	6523381.94	s18	5536678.11	6523378.02	s19	5536679.92	6523374.21	s20	5536683.17	6523371.26	s21	5536681.43	6523368.79	s30	5536674.34	6523383.07	s31	5536675.22	6523377.10	1088	5536688.30	6523368.44
nr punktu	X	Y																																					
gr1	5536687.14	6523365.67																																					
s16	5536677.46	6523372.39																																					
s17	5536677.48	6523381.94																																					
s18	5536678.11	6523378.02																																					
s19	5536679.92	6523374.21																																					
s20	5536683.17	6523371.26																																					
s21	5536681.43	6523368.79																																					
s30	5536674.34	6523383.07																																					
s31	5536675.22	6523377.10																																					
1088	5536688.30	6523368.44																																					
Współrzędne punktów załamania linii określającej zasięg opisanej służebności gruntowej.																																							
<b>SG2 - służebność drogi</b>																																							

Właściciel : wł. Gmina Gorzyce						GL1W/00071798/9																																																			
jedm. rejestrowa	arkusz mapy	nr działki	użytek/ klasa	powierzchnia		określenie położenia																																																			
				użytek	działka																																																				
G346	AR_1	481/146	N	3.3383	3.8353	przy zalewiskach byłej żwirowni																																																			
<table border="1"> <tbody> <tr><td>Bz</td><td>0.1665</td><td></td></tr> <tr><td>R IIIb</td><td>0.0664</td><td></td></tr> <tr><td>Ł III</td><td>0.0641</td><td></td></tr> </tbody> </table>							Bz	0.1665		R IIIb	0.0664		Ł III	0.0641																																											
Bz	0.1665																																																								
R IIIb	0.0664																																																								
Ł III	0.0641																																																								
<b>Opis służebności gruntowych oznaczonych na mapie</b>																																																									
<b>oznaczenie służebności</b>																																																									
<b>opis wykonywania służebności</b>																																																									
Zasięg służebności drogi obciążającej działkę 481/146, a oznaczonej symbolem SG4 tworzy linia łącząca punkty oznaczone na mapie numerami : s34 - s33 (punkty umieszczone na odcinku granicy pomiędzy działkami 481/146 i 365/92) - s12 - s10 - s8 - s6 - s4 - s1 (punkty określone na gruncie) - 110 (punkt graniczny) - s3 (punkt umieszczony na odcinku granicy pomiędzy działkami 481/146 i 499/146) - s2 - s5 - s7 - s9 - s11 - s13 (punkty określone na gruncie) - s34. Szerokość opisanej służebności w swym pasie wynosi 3m. Powierzchnia opisywanej służebności wynosi 0,0306 ha.																																																									
<table border="1"> <thead> <tr> <th>nr punktu</th> <th>X</th> <th>Y</th> </tr> </thead> <tbody> <tr><td>s1</td><td>5536694.19</td><td>6523507.53</td></tr> <tr><td>s10</td><td>5536683.37</td><td>6523445.08</td></tr> <tr><td>s11</td><td>5536680.41</td><td>6523445.57</td></tr> <tr><td>s12</td><td>5536680.93</td><td>6523428.16</td></tr> <tr><td>s13</td><td>5536677.95</td><td>6523428.49</td></tr> <tr><td>s2</td><td>5536691.24</td><td>6523508.08</td></tr> <tr><td>s3</td><td>5536692.38</td><td>6523512.15</td></tr> <tr><td>s33</td><td>5536679.65</td><td>6523410.14</td></tr> <tr><td>s34</td><td>5536676.78</td><td>6523412.10</td></tr> <tr><td>s4</td><td>5536692.53</td><td>6523493.01</td></tr> <tr><td>s5</td><td>5536689.55</td><td>6523493.37</td></tr> <tr><td>s6</td><td>5536690.17</td><td>6523477.66</td></tr> <tr><td>s7</td><td>5536687.23</td><td>6523478.24</td></tr> <tr><td>s8</td><td>5536685.81</td><td>6523458.33</td></tr> <tr><td>s9</td><td>5536682.87</td><td>6523458.93</td></tr> <tr><td>110</td><td>5536695.45</td><td>6523511.23</td></tr> </tbody> </table>							nr punktu	X	Y	s1	5536694.19	6523507.53	s10	5536683.37	6523445.08	s11	5536680.41	6523445.57	s12	5536680.93	6523428.16	s13	5536677.95	6523428.49	s2	5536691.24	6523508.08	s3	5536692.38	6523512.15	s33	5536679.65	6523410.14	s34	5536676.78	6523412.10	s4	5536692.53	6523493.01	s5	5536689.55	6523493.37	s6	5536690.17	6523477.66	s7	5536687.23	6523478.24	s8	5536685.81	6523458.33	s9	5536682.87	6523458.93	110	5536695.45	6523511.23
nr punktu	X	Y																																																							
s1	5536694.19	6523507.53																																																							
s10	5536683.37	6523445.08																																																							
s11	5536680.41	6523445.57																																																							
s12	5536680.93	6523428.16																																																							
s13	5536677.95	6523428.49																																																							
s2	5536691.24	6523508.08																																																							
s3	5536692.38	6523512.15																																																							
s33	5536679.65	6523410.14																																																							
s34	5536676.78	6523412.10																																																							
s4	5536692.53	6523493.01																																																							
s5	5536689.55	6523493.37																																																							
s6	5536690.17	6523477.66																																																							
s7	5536687.23	6523478.24																																																							
s8	5536685.81	6523458.33																																																							
s9	5536682.87	6523458.93																																																							
110	5536695.45	6523511.23																																																							
Współrzędne punktów załamania linii określającej zasięg opisanej służebności gruntowej.																																																									
<b>SG4 - służebność drogi</b>																																																									

Nazwa podmiotu - wykonawca :

**GLOB**  
 Mateusz Radziwolek  
 ul. Zamkowa 8b/1, 44-350 Gorzyce  
 NIP 647-233-99-38 tel. 661 124 534

WŁAŚCICIEL  
  
 inż. Mateusz Radziwolek  
 podpis osoby reprezentującej podmiot  
 GEODETA UPRAWNIONY  
 Nr upraw. 13660  
  
 Jarosław Fornalewicz  
 mapę z wykazem sporządził

Gorzyce dnia:08.04.2021 r.  
 ks.rob. 169/2020