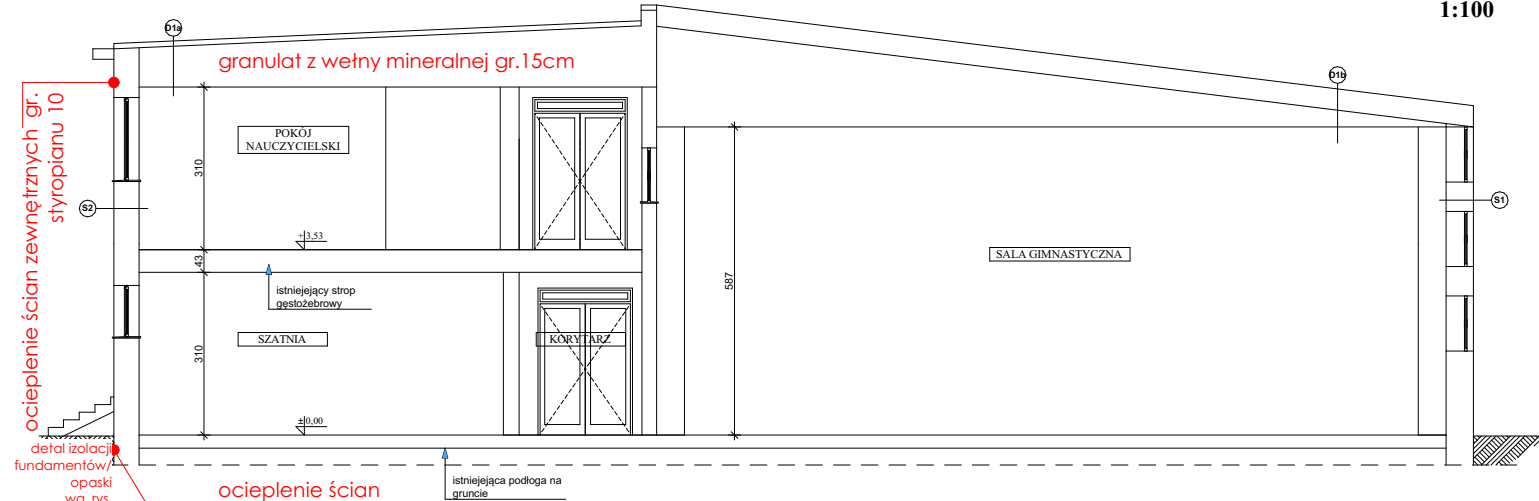


PRZEKRÓJ C-C
(sala gimnastyczna)
1:100

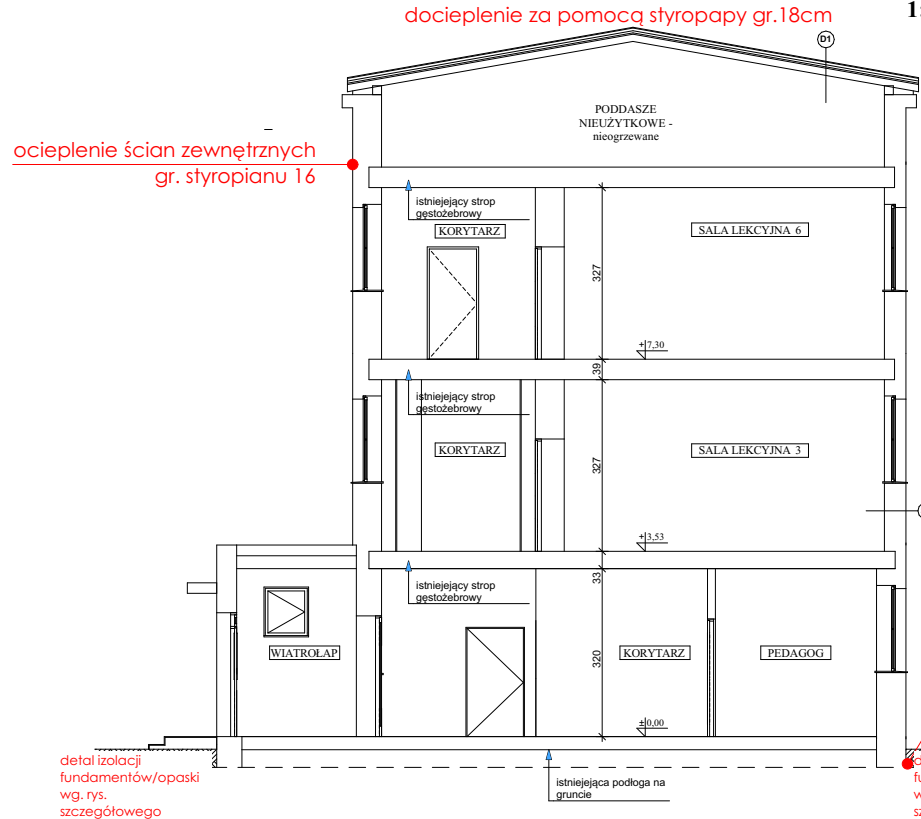


- S1** ŚCIANA ZEWN. SALI - GIMNASTYCZNEJ (blacha)
blacha zewnętrzna
konstrukcja
izolacja p. wiatrowa
wata szklana
paroz izolacja
blacha wew.
- S2** ŚCIANA ZEWN. SALI - GIMNASTYCZNEJ
44cm
tynk
Porotherm na zaprawie termicznej
($\lambda=0,33\text{W/m}^2\text{K}$)
tynk
- D1a** DACH
papa
papa podkładowa
deskowanie pełne
krokwie
prześleń wentylowana
wełna mineralna Uni-Mata 1129
folia paroz izolacja
strop - płyta monolityczna
- D1b** DACH
papa
styropapa
istniejący strop

ocieplenie ścian zewnętrznych gr. styropianu 10
detal izolacji fundamentów/opaski wg. rys. szczegółowego

ocieplenie ścian zewnętrznych XPS10 cm
drenaż +opaska żwirowa

PRZEKRÓJ E-E
(szkoła)
1:100



- D1** DACH przedszkola
8cm
papa
styropapa
deskowanie pełne
krokwie
- S1** ŚCIANA ZEWNĘTRZNA SZKOŁY
56cm
tynk zew.
cegła pełna
tynk

ocieplenie ścian zewnętrznych gr. styropianu 16

docieplenie za pomocą styropapy gr.18cm

ocieplenie ścian zewnętrznych XPS16 cm
drenaż +opaska żwirowa

detal izolacji fundamentów/opaski wg. rys. szczegółowego

detal izolacji fundamentów/opaski wg. rys. szczegółowego