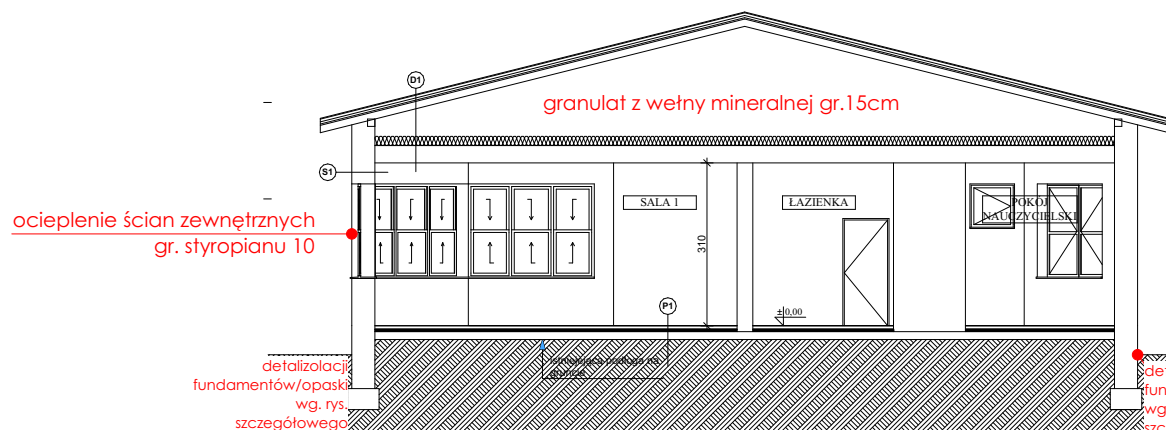
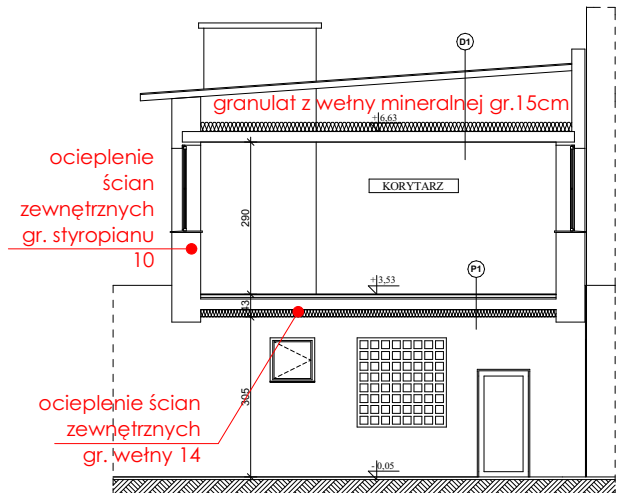


PRZEKRÓJ A-A
(przedszkole)
1:100



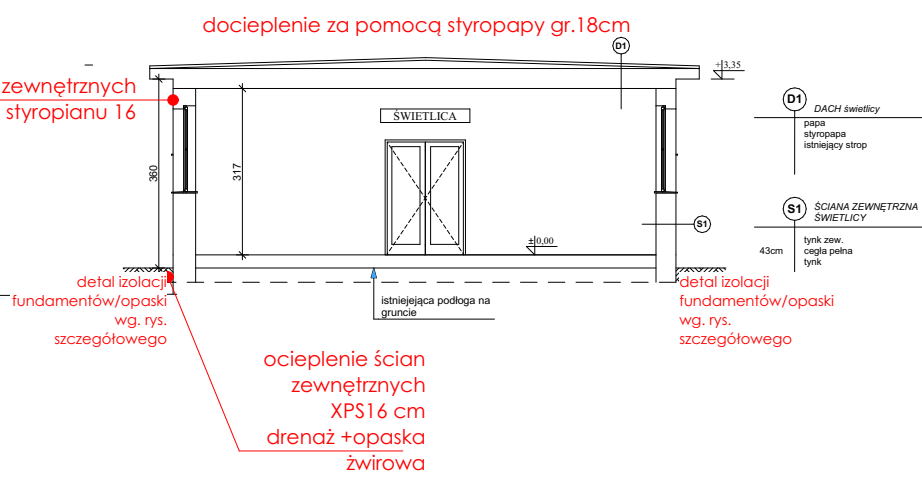
- D1** DACH przedszkola
 - blacha dachówkowa
 - łaty 6/4cm
 - konstrukcja 6/2/5cm
 - papa podkładowa
 - deskowanie pełne
 - 7/14cm
 - 15cm
 - wełna mineralna Uni-Mata 1129
 - folia paroizolacyjna
 - strop Ackermana
 - 33cm
- P1** POSADZKA NA GRUNTCIE - PRZEDSZKOLE
 - 0,5cm
 - 6cm
 - larket na kleju
 - podkład betonowy B15
 - 5cm
 - folia PCV
 - styropian
 - 2x papa
 - beton B10
 - 15cm
- S2** ŚCIANA ZEW. PRZEDSZKOLA
 - 44cm
 - tylnk
 - Porotherm na zaprawie termicznej
 - (k=0,33W/m²K)
 - tylnk

PRZEKRÓJ B-B
(łącnik)
1:100



- D1** DACH łącznika
 - 2,5cm
 - 6/12cm
 - papa podkładowa
 - deskowanie pełne
 - 18cm
 - przeźreń wentylowana
 - wełna mineralna Uni-Mata 1129
 - folia paroizolacyjna
 - strop - płyta monolityczna
 - 20cm
- P1** POSADZKA NAD PRZEJAZDEM (łącznik)
 - 1cm
 - 5cm
 - 3cm
 - 16cm
 - 14cm
 - płytki gresowe
 - podkład cementowy
 - folia PCV
 - styropian
 - folia PCV
 - strop - płyta monolityczna
 - wełna mineralna FASROCK
 - tylnk cienkowarstwowy na siatce

PRZEKRÓJ D-D
(świetlica)
1:100



- D1** DACH świetlicy
 - papa
 - styropapa
 - istniejący strop
- S1** ŚCIANA ZEWNĘTRZNA ŚWIETLICY
 - 43cm
 - tylnk zaw. osłga pełna
 - tylnk