

woj: śląskie  
powiat: wodzisławski  
gmina: Gorzyce  
miejscowość: Czyżowice  
ulica: Nowa  
sekcja: 6.123.23.05.2.3, 6.123.23.05.2.4

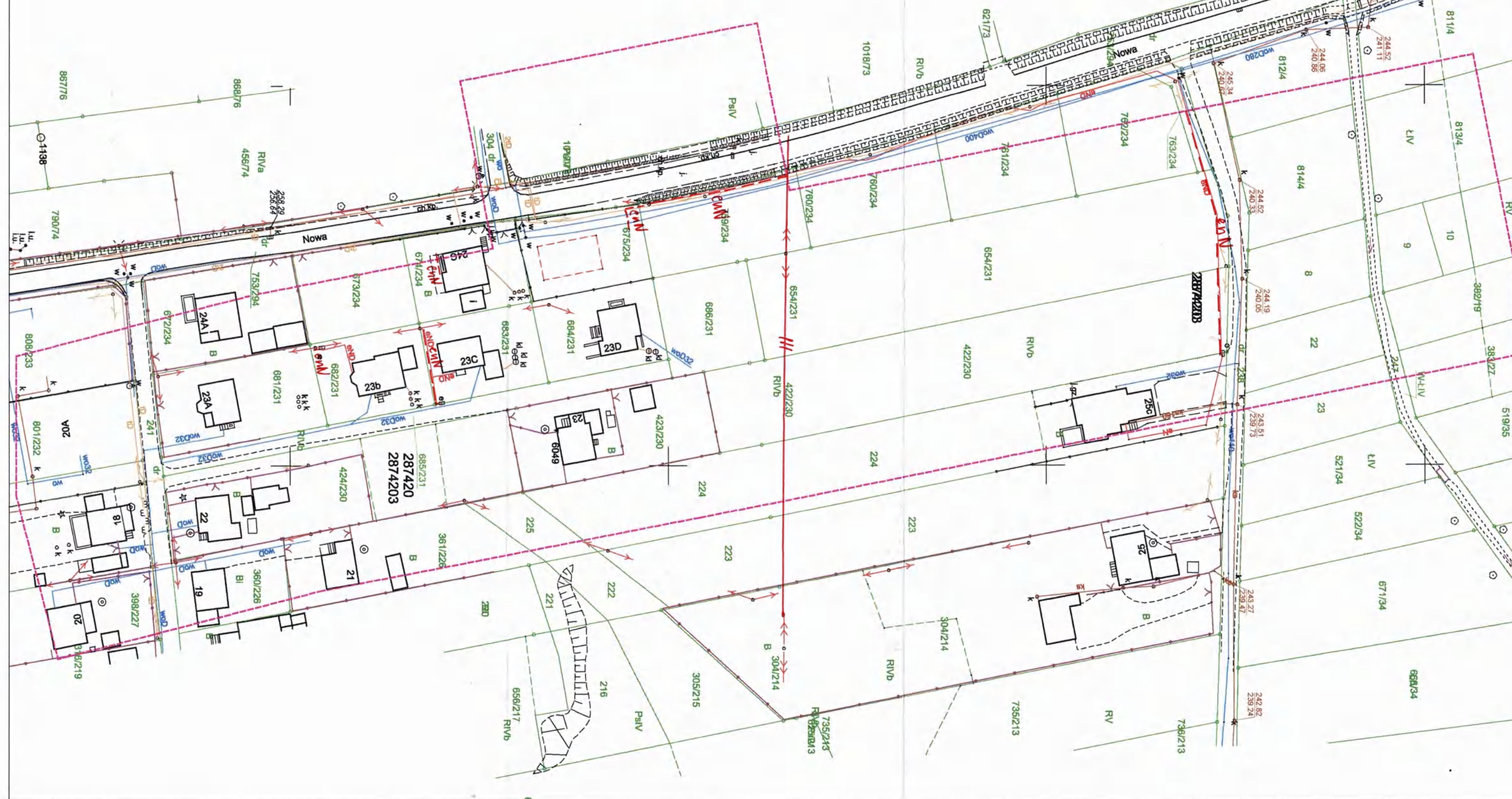
WG.6640.1.2137.2018  
zlec: 75/2018  
układ wysokościowy: Kronsztadt 86  
układ współrzędnych płaskich: 2000/6

## KOPIA MAPY ZASADNICZEJ

skala 1:1000

Zgodna z licencją: WG.6640.1.2137.2018\_2415\_K05

----- Zakres opracowania



Planowane trasy urządzeń energetycznych i teletechnicznych są orientacyjne i nie oznaczają wyrażenia zgody na wykonywanie robót ziemnych. Ze względu na bezpieczeństwo osób i mienia, w przypadku kolizji lub skrzyżowań z istniejącą siecią elektroenergetyczną, w terminie 14 dni przed przystąpieniem do robót wskazane jest wystąpić do Spółki eksploatującej sieć o odpłatny nadzór branżowy oraz wykonać ręczne pomiary kontrolne celem ustalenia dokładnej trasy kabli. Sieć napowietrzna nie należy inwentaryzować we własnym zakresie. Wszelkie skrzyżowania i zbliżenia projektowanej inwestycji z naszymi urządzeniami należy przebudować lub zabezpieczyć na koszt inwestora, zgodnie z obowiązującymi normami, w oparciu o dokumentację zatwierdzoną przez TAURON Dystrybucja S.A. Oddział w Gliwicach. Uzgodnienie jest ważne 2 lata od daty wystawienia.

Kategorycznie zabraniamy prowadzenia robót ziemnych sprzętem mechanicznym bez nadzoru w odległości mniejszej niż 2m od zlokalizowanego przekrojem kontrolnym kabla.

Z przyczyn niezależnych od TAURON Dystrybucja S.A. Oddział w Gliwicach głębokość kabli w ziemi może być inna od podanej w obowiązującej normie.

### Legenda:

- Linie kablowe WN
- Linie napowietrzne WN
- Linie kablowe SN
- Linie napowietrzne SN
- Linie kablowe nN
- Linie napowietrzne nN
- Linie kablowe oświetleniowe
- Linie napowietrzne oświetleniowe
- Linie kablowe teletechniczne
- Linie napowietrzne teletechniczne

Przed przystąpieniem do prac w odległości mniejszej niż:  
• 5 m od skrajnych przewodów linii napowietrznych nN,  
• 10 m od skrajnych przewodów linii napowietrznych SN,  
• 15 m od skrajnych przewodów linii napowietrznych WN,  
należy uzgodnić bezpieczne metody pracy ze Spółką eksploatującą sieć.  
Odległości powyższe dotyczą również użycia dźwigni, licząc odległość od najdalej wysuniętej części maszyny od skrajnego przewodu.  
Prace ziemne należy prowadzić w ten sposób, aby nie naruszać ustojów słupów linii jw., inaczej będą musiały być odbudowane kosztem i staraniem winnego ich uszkodzenia.

Należy zachować minimalną odległość projektowanych sieci podziemnych od istniejących fundamentów słupów linii energetycznych:  
linii nN - 1 m,  
linii SN - 1 m,  
linii WN - 5 m

Minimalne odległości poziome od skrajnego przewodu linii napowietrznej gołej i niepełnoizolowanej do nowo projektowanego obiektu budowlanego powinny być zgodne z obowiązującymi normami.

TAURON Dystrybucja S.A.  
Pełnomocnik

Andrzej Erenz

16 PAŹ. 2018

TO/OGC/OMR/2018. 10. 16/0000020  
ukg. nr 4892