

**Projekt**

**UCHWAŁA NR .....  
RADY GMINY GORZYCE**

z dnia 28 października 2021 r.

**w sprawie zaliczenia dróg do kategorii dróg gminnych i ustalenia ich przebiegu**

Na podstawie art. 7 ust. 2 i 3 ustawy z dnia 21 marca 1985 r. o drogach publicznych (Dz.U. z 2021 r. poz. 1376 ze zm.) oraz art. 18 ust. 2 pkt 15, art. 40 ust. 1, art. 41 ust. 1 i art. 42 ustawy z dnia 8 marca 1990 r. o samorządzie gminnym (Dz.U. z 2021 r. poz. 1372), po zasięgnięciu opinii Zarządu Powiatu Wodzisławskiego, po przeprowadzeniu konsultacji z organizacjami pozarządowymi i innymi podmiotami prowadzącymi działalność pożytku publicznego, uchwała się, co następuje:

§ 1. 1. Zalicza się do kategorii dróg gminnych drogę zgodnie z wykazem stanowiącym załącznik nr 1 do niniejszej uchwały.

2. Ustala się przebieg drogi gminnej, określonej w ust. 1 na mapie stanowiącej załącznik graficzny nr 2 do niniejszej uchwały.

§ 2. Wykonanie uchwały powierza się Wójtowi Gminy Gorzyce.

§ 3. Uchwała wchodzi w życie po upływie 14 dni od dnia ogłoszenia w Dzienniku Urzędowym Województwa Śląskiego.

Przewodniczący Rady Gminy  
Gorzyce

**Piotr Wawrzyczny**

**WÓJT GMINY**  
**Daniel Jakubczyk**

**INSPEKTOR**  
ds. infrastruktury technicznej

**Katarzyna Kisiało**

Id: A7926E86-018E-4918-908B-03B85B84B314. Projekt

**BIURO WNIK**  
Referatu Cyfrowości Komunalnej

**Izolda Malowska**

Sprawdzono pod względem  
formalno-prawnym

**radca prawny**  
**Janek Kilmanek**

Załącznik Nr 1 do uchwały Nr .....

Rady Gminy Gorzyce

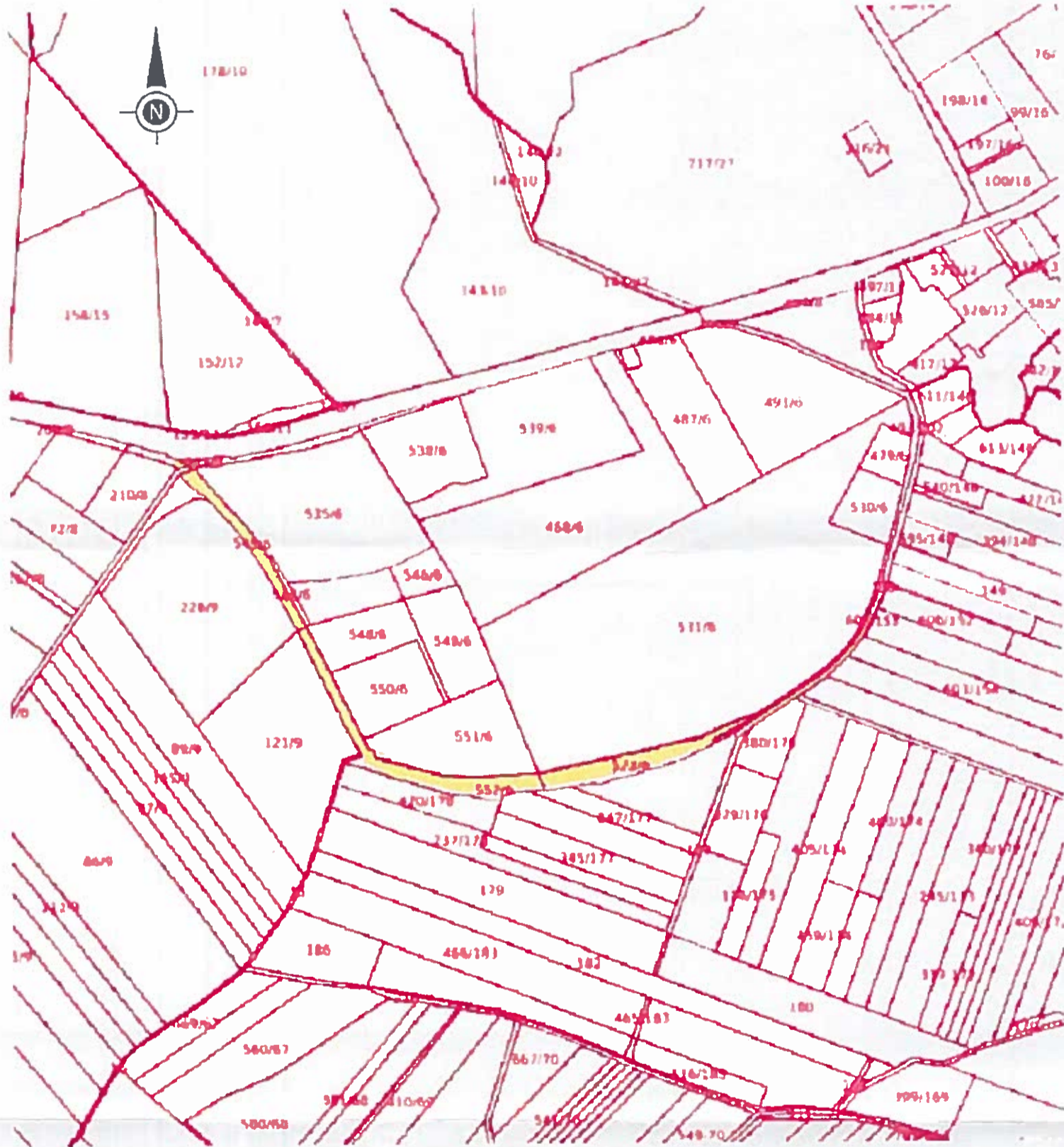
z dnia 28 października 2021 r.

**Wykaz dróg Gminy Gorzyce zaliczonych do kategorii dróg gminnych**

<i>Lp.</i>	<i>Nazwa drogi</i>	<i>Przebieg drogi</i>
1.	ul. Bogumińska w Gorzycach	<p>przedłużenie drogi gminnej ul. Bogumińskiej o numerze ewidencyjnym 510 076 S do skrzyżowania z drogą krajową ul. Bogumińską o numerze ewidencyjnym 78</p> <p>Droga znajduje się na działkach o numerach:</p> <ul style="list-style-type: none"><li>- 188 (arkusz mapy 5, obręb Gorzyce), dla której prowadzona jest księga wieczysta nr GL1 W/00006759/8,</li><li>- 493/202 (arkusz mapy 5, obręb Gorzyce), dla której prowadzona jest księga wieczysta nr GL1 W/00006759/8,</li><li>- 607/153 (arkusz mapy 5, obręb Gorzyce), dla której prowadzona jest księga wieczysta nr GL1 W/00077847/0,</li><li>- 522/6 (arkusz mapy 5, obręb Gorzyce), dla której prowadzona jest księga wieczysta nr GL1 W/00063235/6,</li><li>- 552/6 (arkusz mapy 5, obręb Gorzyce), dla której prowadzona jest księga wieczysta nr GL1 W/00006759/8,</li><li>- 544/6 (arkusz mapy 5, obręb Gorzyce), dla której prowadzona jest księga wieczysta nr GL1 W/00067348/9,</li><li>- 545/6 (arkusz mapy 5, obręb Gorzyce), dla której prowadzona jest księga wieczysta nr GL1 W/00067348/9,</li><li>- 212/8 (arkusz mapy 6, obręb Gorzyce), dla której prowadzona jest księga wieczysta nr GL1 W/00064707/3,</li><li>- 211/8 (arkusz mapy 6, obręb Gorzyce), dla której prowadzona jest księga wieczysta nr GL1 W/00064532/5,</li><li>- 209/8 (arkusz mapy 6, obręb Gorzyce), dla której prowadzona jest księga wieczysta nr GL1 W/00065803/3</li></ul>

Mapa przebiegu drogi  
(według oznaczeń z mapy ewidencyjnej)  
skala 1:5000

Województwo: śląskie  
Powiat: wodzisławski  
Gmina: Gorzyce  
Obręb: Gorzyce  
Działki: 188, 493/202, 607/153, 522/6, 552/6, 544/6, 545/6, 212/8, 211/8, 209/8



**Legenda:**  
przebieg drogi wykazanej w poz. 1 Załącznika Nr 1 do uchwały Nr ..... Rady Gminy Gorzyce z dnia 28 października 2021 r. (ul. Bogumińska w Gorzycach)

### Uzasadnienie

Na podstawie art. 7 ust. 1 ustawy z dnia 21 marca 1985 r. o drogach publicznych (Dz.U. z 2021 r. poz. 1376 ze zm.) do dróg gminnych zalicza się drogi o znaczeniu lokalnym nie zaliczone do innych kategorii, stanowiące uzupełniającą sieć dróg służących miejscowym potrzebom, z wyłączeniem dróg wewnętrznych. Ulica wymieniona w załączniku nr 1 do niniejszej uchwały, a której przebieg pokazano na załączniku nr 2 stanowi drogę spełniającą wymogi określone w wyszczególnionym na wstępie przepisie prawa tj.:

- ma znaczenie lokalne,
- stanowi uzupełniającą sieć dróg służących miejscowym potrzebom,
- nie jest zaliczona do innych kategorii dróg publicznych.

Przedmiotowa droga stanowi własność Gminy Gorzyce, jest drogą ogólnodostępną o nawierzchni asfaltowej i spełnia funkcję drogi publicznej. Z drogi korzysta wiele mieszkańców, gdyż prowadzi ona do terenów rekreacyjnych za GOTSiR „NAUTICA”.

Ze względu na to, iż koszty utrzymania dróg wewnętrznych ponosi Urząd Gminy Gorzyce, zaliczenie tychże dróg do sieci dróg publicznych nie wpłynie na zwiększenie kosztów utrzymania dróg gminnych.

Zgodnie z art. 7 ust. 2 ustawy z dnia 21 marca 1985 r. o drogach publicznych (Dz.U. z 2021 r. poz. 1376 ze zm.) Wójt Gminy Gorzyce w dniu ..... wystąpił do Zarządu Powiatu Wodzisławskiego o zaopiniowanie zaliczenia dróg do kategorii dróg gminnych. Zarząd Powiatu Wodzisławskiego wydał pozytywną opinię w dniu ..... r.