

STAROSTWO POWIATOWE
w Wodzisławiu Śl.
ul. Bogumińska 2
44-300 Wodzisław Śl.

Miejscowość: Rogów; Jednostka ewid.: 241506_2-Gorzyce; Obręb ewid.: 241506_2.0009-Rogów k.m. 1
Godło mapy: układ 2000: 6.124.24.17.4; układ wysokości Kronsztad

MAPA DO CELÓW PROJEKTOWYCH skala 1 : 1000

Nie wyklucza się istnienia w terenie urządzeń podziemnych niezainventaryzowanych i nieujawnionych na mapach zasobu geodezyjnego, oraz nie wykazanych przez instytucje branżowe. Sprawdzono projekty zatwierdzone przez Starostę powiatu wodzisławskiego. W zakresie opracowania określono miejscowy plan zagospodarowania przestrzennego. Mapa została wykonana bez badania obciążeń gruntów służebnościami gruntowymi ponieważ charakter projektowanej inwestycji budowlanej nie wpływa na sposób zagospodarowania gruntów objętych mapą do celów projektowych. W zakresie opracowania znajduje się punkt osnowy 6124. Położenie punktów granicznych zgodne z danymi zawartymi w PZGiK.

- LEGENDA:**
- przewód kanalizacyjny
 - przewód telekomunikacyjny
 - przewód elektroenergetyczny
 - przewód wodociągowy
 - przewód gazowy
 - przewód ciepłowniczy
 - linie rozgraniczające tereny z mpzp
 - nieprzekraczalna linia zabudowy
 - zakres opracowania

Wodzisław Śl. dn. 03.08.2019r.
WG.6640.1.1568.2019
Ks.rob.:352019

STAROSTA WODZISŁAWSKI
ul. Bogumińska 2
44-300 Wodzisław Śl.

Dokumentacja – nr sprawy WG.6630.1.160.2019
z przedmiotem bezpośredniej narady koordynacyjnej
przeprowadzonej w dniu 13.08.2019 r.
w Starostwie Powiatowym w Wodzisławiu Śląskim

z up. STAROSTY
mgr inż. Sabina Starzec
INSPEKTOR

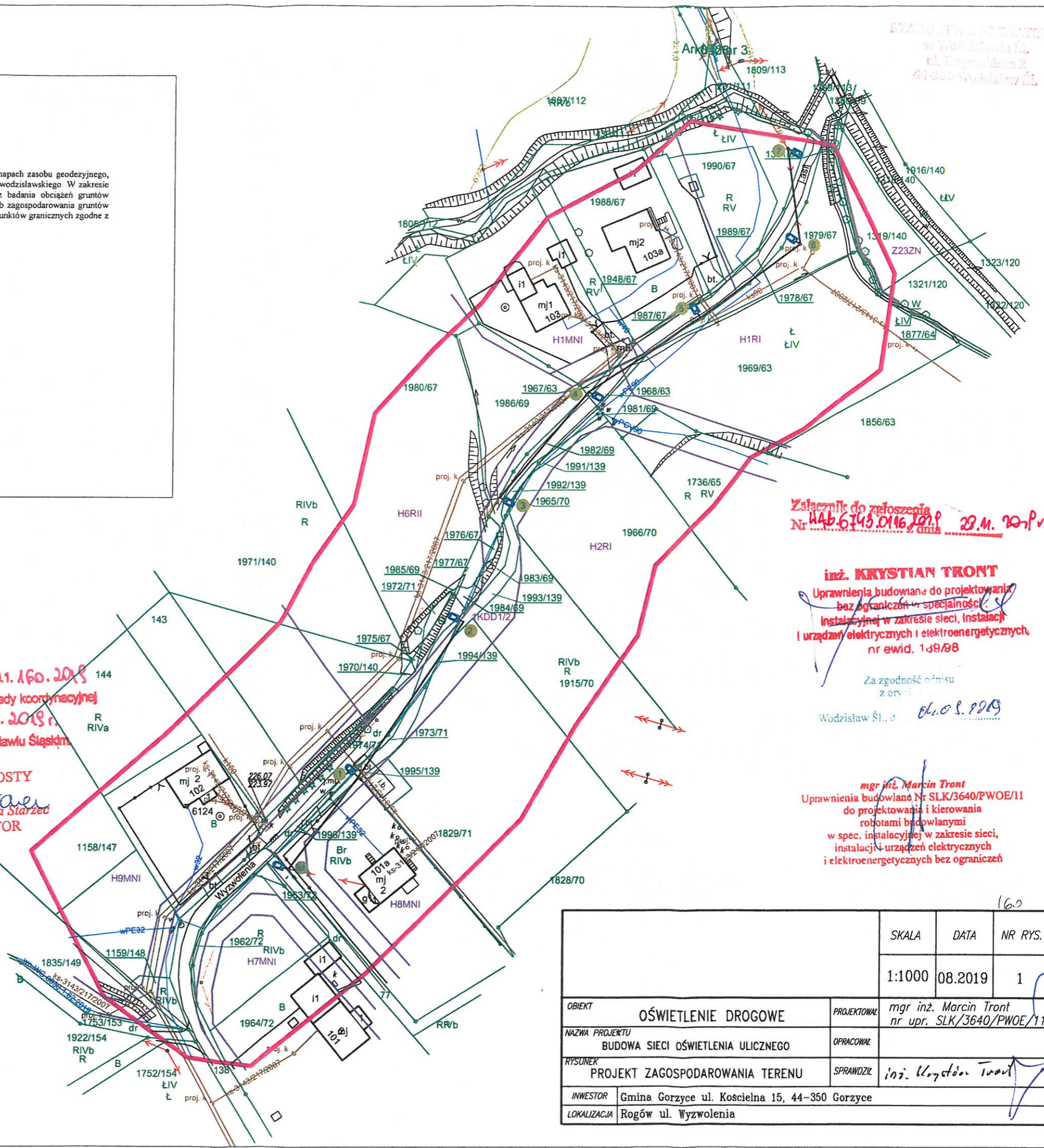
Załącznik do zgłoszenia
Nr 44b.6143.0116.2019
dnia 28.08.2019 r.

inż. KRYSZTOF TRONT
Uprawnienia budowlane do projektowania
bez ograniczeń w specjalności
instalacyjnej w zakresie sieci, instalacji
i urządzeń elektrycznych i elektroenergetycznych,
nr ewid. 149/98

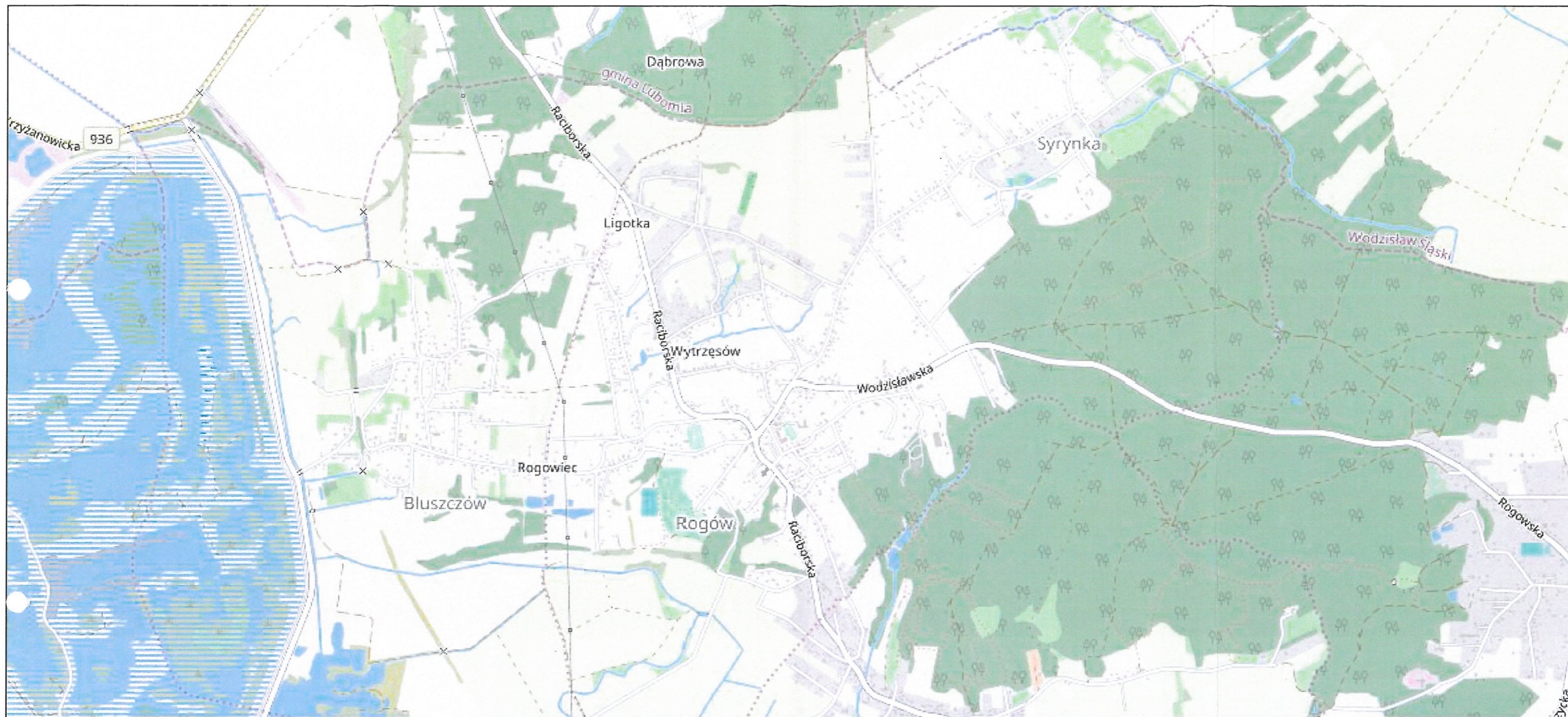
Za zgodność opisu
z oryginałem
Wodzisław Śl. dn. 06.08.2019

mgr inż. Marcin Tront
Uprawnienia budowlane Nr SLK/3640/PWOE/11
do projektowania i kierowania
robotami budowlanymi
w spec. instalacyjnej w zakresie sieci,
instalacji i urządzeń elektrycznych
i elektroenergetycznych bez ograniczeń

- LEGENDA**
- projektowany kabel napowietrzny AsXSn 2x25
 - projektowana oprawa oświetleniowa z źródłem światła LED, IP66, kl.II zabudowana na słupie
 - 1 ÷ 5 - numer projektowanej oprawy
 - 6 ÷ 7 - numer projektowanej oprawy na istniejącym słupie
 - ist - ist. słup z oprawą ośw. ulicy



		SKALA	DATA	NR RYS.
		1:1000	08.2019	1
OBIEKT	OŚWIETLENIE DROGOWE			
PROJEKTOWAŁ	mgr inż. Marcin Tront nr upr. SLK/3640/PWOE/11			
NAZWA PROJEKTU	BUDOWA SIECI OŚWIETLENIA ULICZNEGO			
OPRACOWAŁ				
RYSUNEK	PROJEKT ZAGOSPODAROWANIA TERENU			
SPRAWDZIŁ	inż. Krzysztof Tront			
INWESTOR	Gmina Gorzyce ul. Kościelna 15, 44-350 Gorzyce			
LOKALIZACJA	Rogów ul. Wyzwolenia			



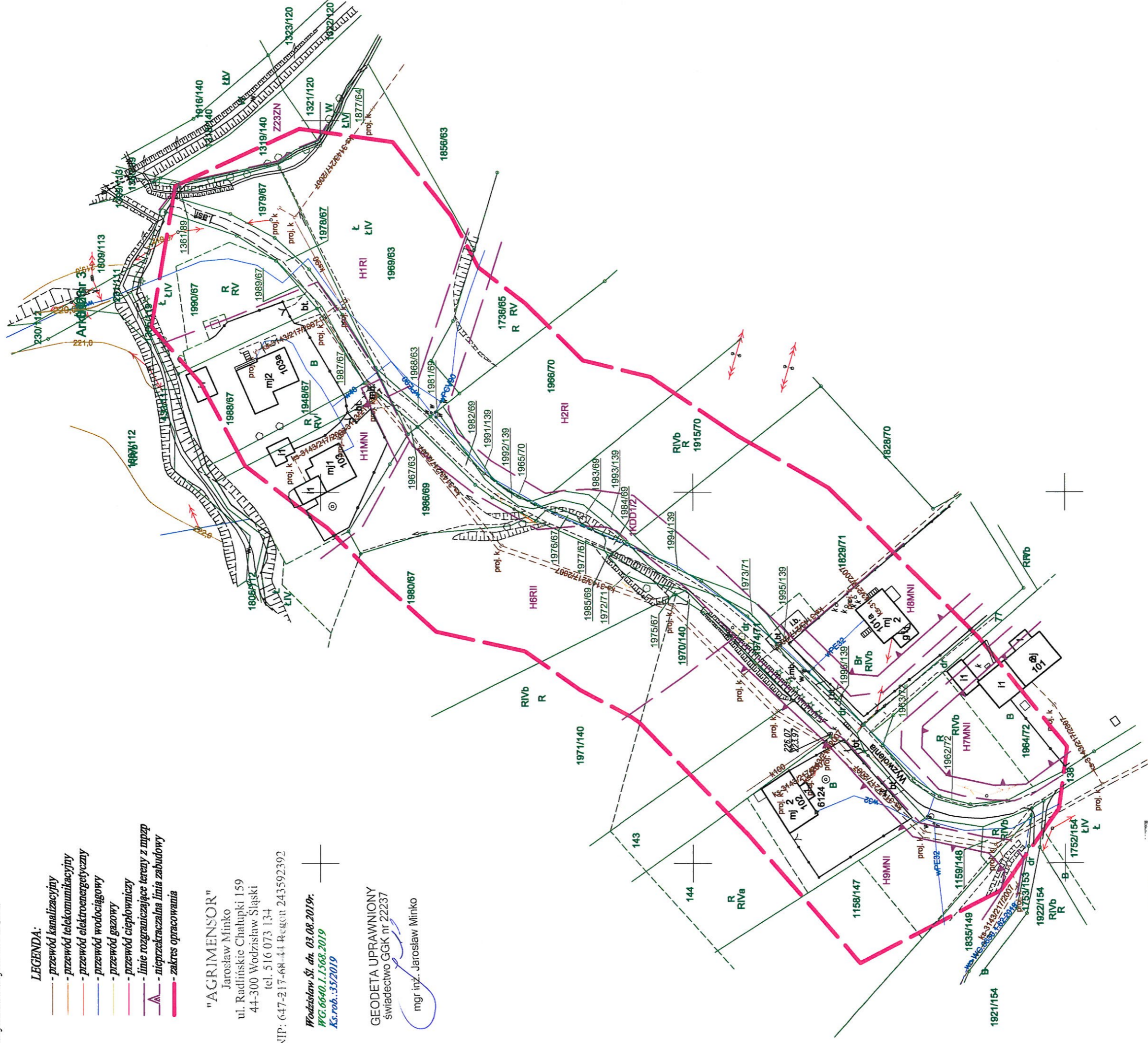
INSTON FIRMA PROJEKTOWO WDRZEŃOWA 44-351 Turza Śl, ul. Bogumińska 4 tel. 32 4511231 inston@neostrada.pl		SKALA	DATA	NR RYS.
		—	09.2019	--
OBJEKT	OŚWIETLENIE DROGOWE	PROJEKTOWAŁ	mgr inż. Marcin Tront nr upr. SLK/3640/PWOE/11	
NAZWA PROJEKTU	BUDOWA SIECI OŚWIETLENIA ULICZNEGO	OPROJEKTOWAŁ		
RYSUJEK	SZKIC ORIENTACYJNY	SPRWDZIŁ	inż. Krystian Tront nr upr. 189/98	
INWESTOR	Gmina Gorzycze ul. Kościelna 16, 44-860 Gorzycze			
LOKALIZACJA	Rogów ul. Wyzwolenia .dz.: zgodnie z opisem			

Miejscowość: Rogów; Jednostka ewid.: 241506_2-Gorzyc; Obręb ewid.: 241506_2.0009-Rogów k.m. 1

Godło mapy: układ 2000: 6.124.24.17.4; układ wysokości Kronsztad

MAPA DO CELOW PROJEKTOWYCH skala 1 : 1000

Nie wyklucza się istnienia w terenie urządzeń podziemnych niezinventaryzowanych i nieujawnionych na mapach zasobu geodezyjnego, oraz nie wykazanych przez instytucje branżowe. Sprawdzono projekty zatwierdzone przez Starostę powiatu wodzisławskiego. W zakresie opracowania określono miejscowy plan zagospodarowania przestrzennego. Mapa została wykonana bez badania obciążeń gruntów służebnościami gruntowymi ponieważ charakter projektowanej inwestycji budowlanej nie wpływa na sposób zagospodarowania gruntów objętych mapą do celów projektowych. W zakresie opracowania znajduje się punkt osnowy 6124. Położenie punktów granicznych zgodne z danymi zawartymi w PZGiK.



LEGENDA:

- - - przewód kanalizacyjny
- - - przewód telekomunikacyjny
- - - przewód elektroenergetyczny
- - - przewód wodociągowy
- - - przewód gazowy
- - - przewód ciepłowniczy
- - - linie rozgraniczające tereny z mpzp
- - - nieprzekraczalna linia zabudowy
- - - zakres opracowania

"AGRIMENSOR"

Jarosław Minko
ul. Racłińskie Chatupki 159
44-300 Wodzisław Śląski
tel. 516 073 134
NIP: 647-217-68-44 Regon 243592392

Wodzisław Śl. dn. 03.08.2019r.
WG.6640.I.1568.2019
Ks.rob.:35/2019

GEODETA UPRAWNIONY
świadczyć GGK nr 22237

mgr inż. Jarosław Minko

WG.6642.I.2579
2019.09.20.19

Posważuje się że niniejszy dokument został opracowany w wyrobku, który jest kopią, a nie oryginałem, których rezultaty będą używane do celów projektowych, zgodnie z warunkami umowy o świadczenie usług projektowych.	
Czytelność: []	
Data wdrożenia: []	
Podpis: []	

Starosta Wodzisławski
P.2415
2019-09-20
z up. STAROSTY
Grzegorz Bautecki
INSPEKTOR

Starosta Wodzisławski